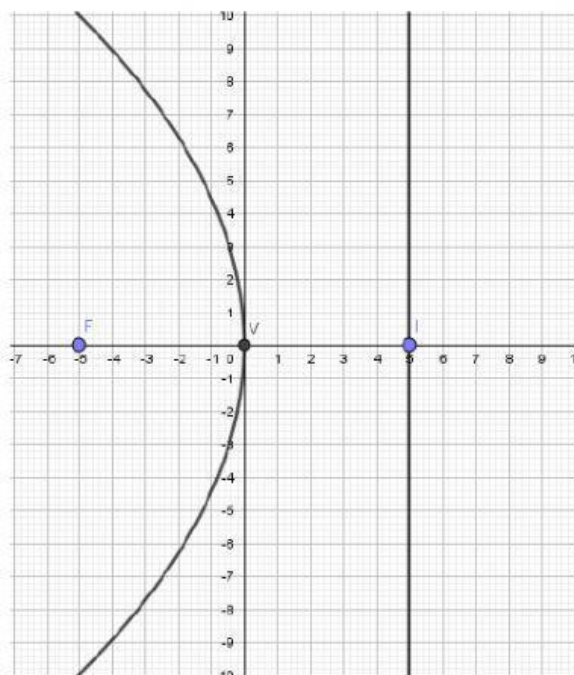




LA PARÁBOLA

COMPONENTES DE LAS PARÁBOLAS

Arrastre las componentes de la parábola observando la gráfica dada:



La parábola es: _____

Vértice: _____

Foco: _____

Directriz: _____

Eje: _____

HORIZONTAL

VERTICAL

$(0,0)$

$(5,0)$

$(-5,0)$

$x = 5$

$y = -5$

$x = 0$

$y = 0$

$(0,5)$

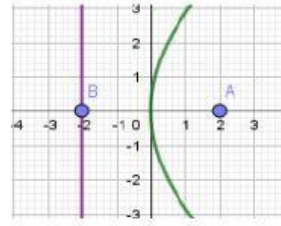
$(0,-5)$

$y = 5$

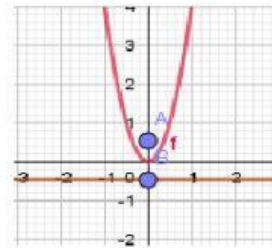
$x = -5$

Una a que ecuación de la parábola pertenece cada gráfica:

$$y = 4x^2$$



$$x = \frac{1}{8}x^2$$



Complete, escribiendo en cada recuadro las componentes de la parábola dada la ecuación: $y = x^2 + 4x - 1$

VERTICE: (,)

FOCO: (,)

DIRECTRIZ: $y =$

EJE: $x =$



Las parábolas son importantes porque se aplican en diferentes ciencias, sin ellas no existirían muchas cosas que nos rodean, por ejemplo, no sería posible la comunicación a larga distancia.