

EXAMEN BIMESTRAL DE PERSONAL SOCIAL

Nombre: _____ Fecha: 12/05/21

1.- Marca las imágenes que corresponden a las normas de convivencia del aula.



2.- Une las figuras con sus emociones correspondientes.



sacar malas notas



3.- Une correctamente la imagen con la clase de familia a la que pertenece.

FAMILIA EXTENSA



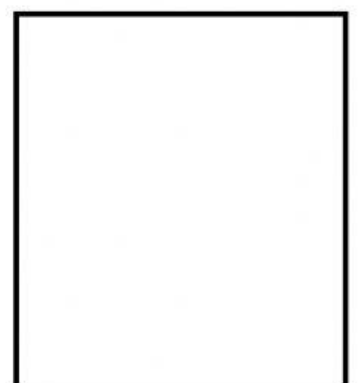
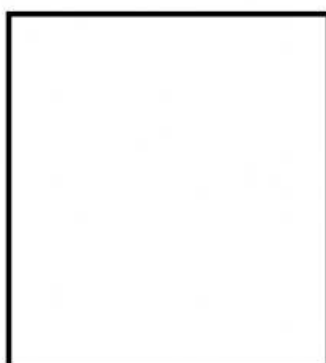
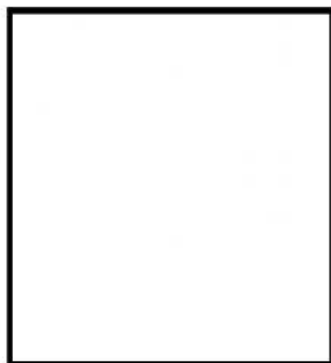
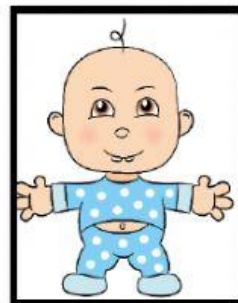
FAMILIA NUCLEAR



**FAMILIA
MONOPARENTAL**



4.- Ordena la historia personal del niño.



5.- Según las imágenes marca si es un deber o un derecho.



DEBER

DERECHO



DEBER

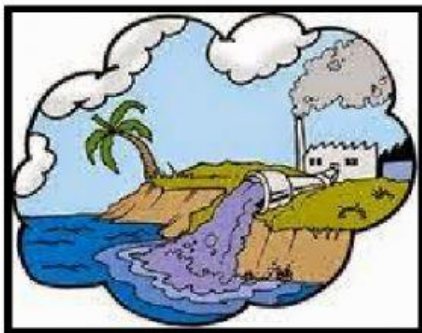
DERECHO



DEBER

DERECHO

6.- Marca las acciones que enferman a nuestro planeta Tierra.



7.- Une la familia escolar y sus funciones.

**DIRIGE Y ORGANIZA LA
ESCUELA**



ENSEÑAN CON AMOR



**ASISTEN A LA ESCUELA
PARA APRENDER**



**MANTIENE LIMPIO LOS
AMBIENTES DE LA ESCUELA**



8.- Marca la imagen en la cual se está cuidando la escuela.

