

# LA REPRODUCCIÓN

1. Di si estos caracteres secundarios sexuales están presentes en *mujeres* o en *hombres*:

- a) vello abundante →
- b) barba →
- c) voz aguda →
- d) desarrollo de la musculatura →
- e) voz grave →
- f) caderas anchas →
- g) mamas desarrolladas →

2. ¿Cuándo comienza la pubertad en hombres y mujeres? Une con flechas las dos columnas:

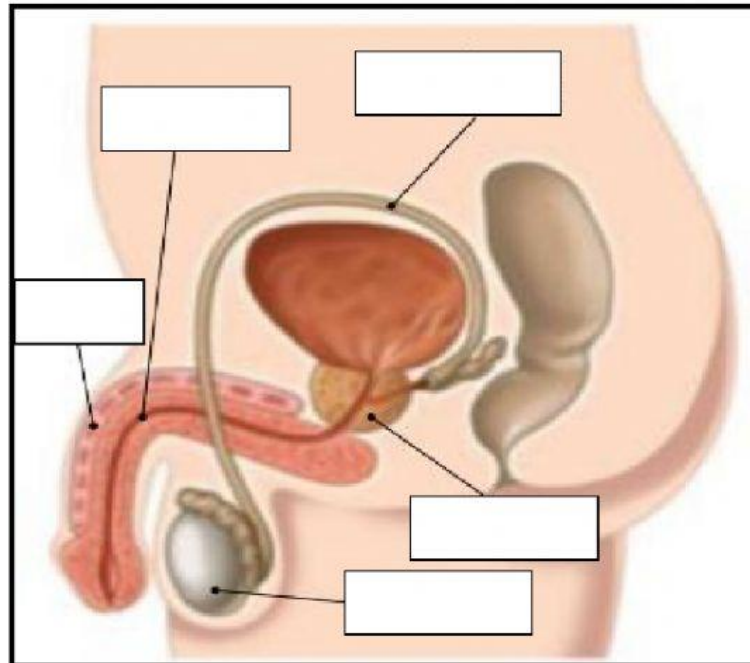
- |         |   |   |                            |
|---------|---|---|----------------------------|
| Mujeres | ■ | ■ | Entre los 11 y los 14 años |
| Hombre  | ■ | ■ | Entre los 13 y los 15 años |

3. Ordena las fases de la reproducción en el orden en que suceden:

Embarazo / Parto / Fecundación / Lactancia

- |    |    |    |    |
|----|----|----|----|
| 1° | 2° | 3° | 4° |
|----|----|----|----|

4. Fíjate en el dibujo y averigua el nombre de las partes del aparato reproductor masculino:



5. Encuentra siete palabras relacionadas con el tema:

