



EVALUACIÓN DE BIOLOGIA ; 1° ENSEÑANZA MEDIA

Nombre Alumno	:		Puntaje ideal: 20 puntos.		
Fecha evaluación	:		Puntaje obtenido:		
Contenidos	:	Explican la teoría evolutiva por selección natural y sus postulados de sobreproducción, variación, adaptación y selección. Conocer algunos de los principales eventos evolutivos ocurridos durante cada era geológica.	Logrado	Medianamente Logrado	Por Lograr
Tipo de evaluación	:	Sumativa			

I. Selecciona la alternativa correcta: (10 puntos)

- ¿Qué significa un ancestro común entre especies?
 - Las especies pueden seguir evolucionando.
 - Algunas especies pueden descender de una misma especie pero las adaptaciones o originan distintas especies.
 - Las teorías de la Lamarck eran correctas.
 - Se usan métodos de laboratorio para entender la evolución de las especies.
- Uno de los hallazgos importantes fue encontrar herramientas hechas de piedra por los ancestros del ser humano, porque es importante este hecho:
 - Comienza la historia de la tecnología
 - Permite saber en qué años aparecieron los primeros seres humanos
 - Le permitió a los seres humanos adaptarse a su medio de forma más rápido que las adaptaciones físicas.
 - Conocer como se relacionan los seres humanos con los animales.
- Los organismos que no tienen las adaptaciones necesarias terminan desapareciendo permitiendo que esas características se pierdan en la especie, este fundamento se asocia a la idea de:
 - Adaptación.
 - Sobre-reproducción.
 - Variación.
 - Selección natural.
- La paleontología es la ciencia que estudia las especies de seres vivos que ya no existen, esta ciencia permite:
 - Reproducir actualmente seres vivos que ya no existen para estudiarlos.
 - Evidenciar la teoría de evolución.
 - Saber cómo serán los ecosistemas en el futuro.
 - Aprender de la vida en otros planetas.
- En qué lugar pudo Charles Darwin conocer varias especies y relacionarlas entre ellas en sus teorías:
 - Punta Arenas.
 - Inglaterra.
 - África.
 - Islas Galápagos.
- A partir de un gran número de población, estos compiten entre ellos por los recursos limitados, solo sobrevivirán los mejores adaptados, esta idea se relaciona con:
 - Adaptación al medio.
 - Sobre-población.
 - Variación
 - Uso y desuso.
- ¿Cuál es el reino de los seres vivos del cual podríamos decir que descendemos los demás reinos?
 - Planta.
 - Animal.
 - Protista.
 - Monera.

8. La pantera y el leopardo son animales muy similares, pero los científicos tienen dudas de que sean de diferentes especies, en que característica se puede comprobar que pertenecen a distintas o a la misma especie:

- El color de los ojos.
- El tamaño.
- Los colmillos.
- Si dos ejemplares de leopardo y pantera se reproducen y dan origen a cachorros fértiles.

9. Los fósiles incluidos son aquellos que:

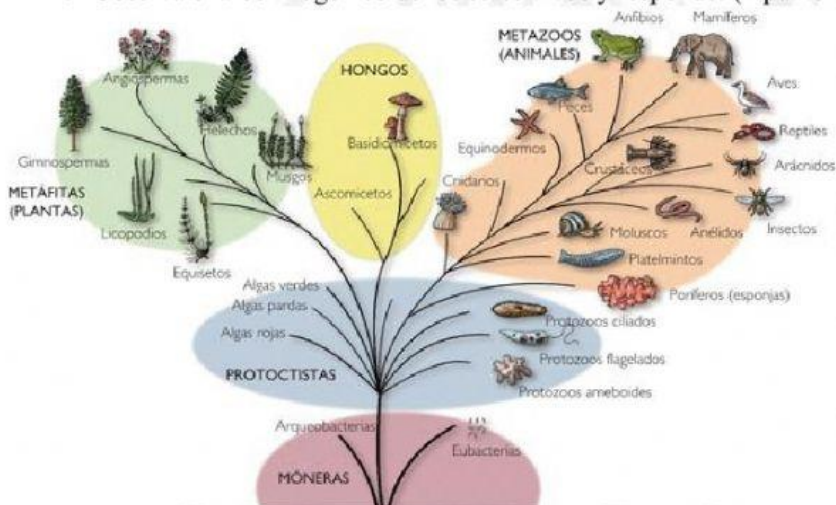
- Se forman por la impresión de la imagen de un ser vivo en una roca.
- Son los minerales que ocupan el espacio que deja la descomposición de un ser vivo en la roca.
- Son insectos o plantas atrapadas en resina que luego se convierte en ámbar
- Seres vivos que son atrapados por la lava de los volcanes.

10. Los fósiles de tipo de impresión se forman por:

- Cuando una planta o animal completo se pudre, pero deja tras de sí una impresión.
- Los seres humanos prehistóricos pintan imágenes en la roca.
- Los tejidos celulares son mineralizados convirtiéndose en piedra.
- Por la lava de los volcanes.

II. Responde y fundamenta las siguientes preguntas:

1. Observa el árbol filogenético de los seres vivos y responde: (1 punto cada pregunta)

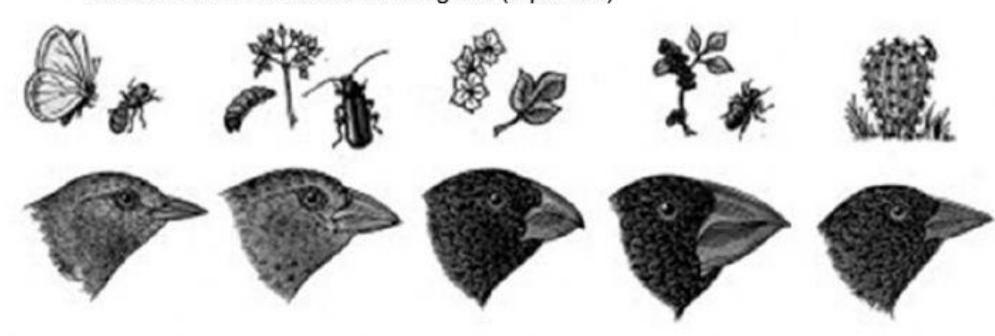


¿De que reino desciende los demas seres vivos? _____

¿En que reino podriamos encontrar ancestros comunes entre plantas, hongos y animales?

¿Qué seres vivos tienen un ancestro en común?

2. Según la imagen ¿Cuál es la relación entre las imágenes de los pinzones y los alimentos que se encuentran arriba de cada imagen? (3 puntos)





3. Entre el mamífero que se observa en la primera imagen y el delfín existen algunas características que podríamos decir que son similares. Por ejemplo que los dos seres son mamíferos, piezas dentales similares y huesos de formas similares en sus extremidades. (4 puntos)
¿Crees que haya una razón para estas similitudes o solo es una coincidencia?
-
-
-