



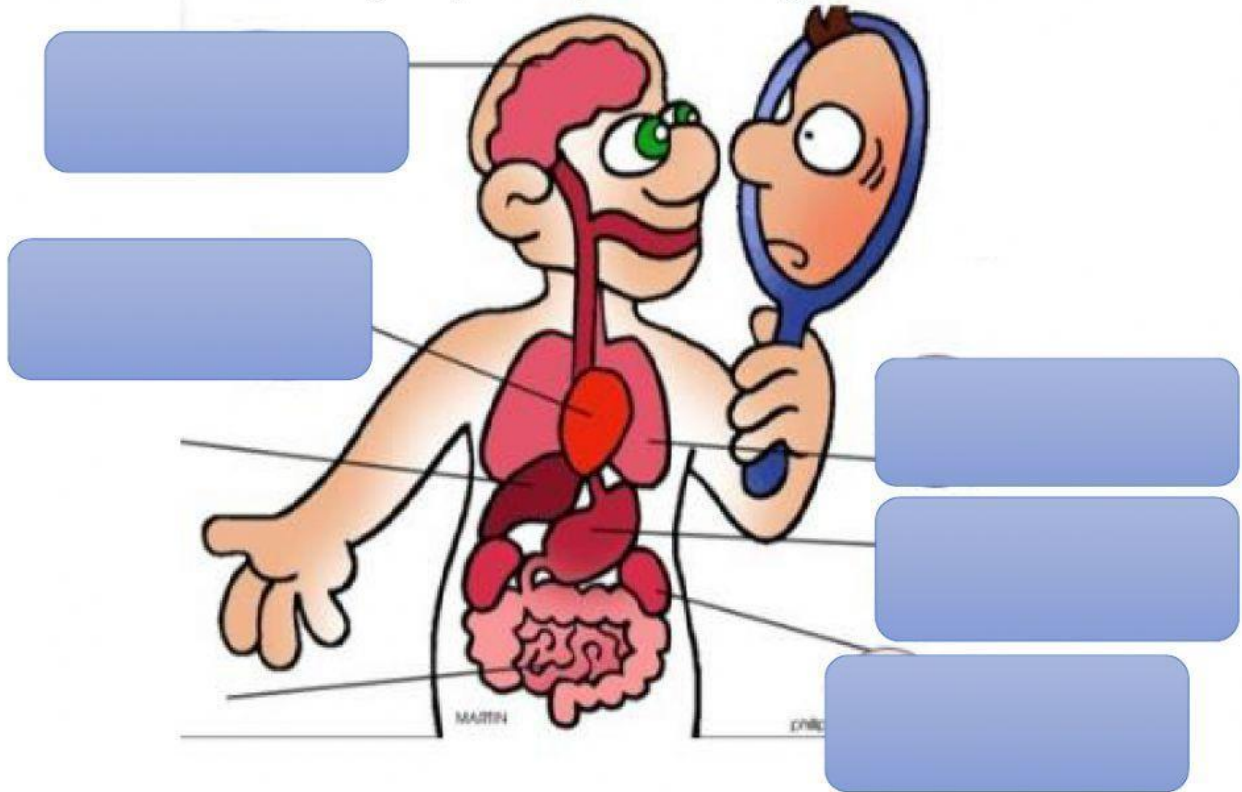
**COLEGIO NUESTRA SEÑORA DEL ROSARIO DE
FLORIDABLANCA**

"Verdad, Virtud y Ciencia"

ASIGNATURA	BIOLOGÍA	PERIODO	2
DOCENTE	FRANCY LILIANA DUARTE	CURSO	2

EL CUERPO HUMANO

1. Ubica los órganos que corresponde en cada lugar:



CEREBRO

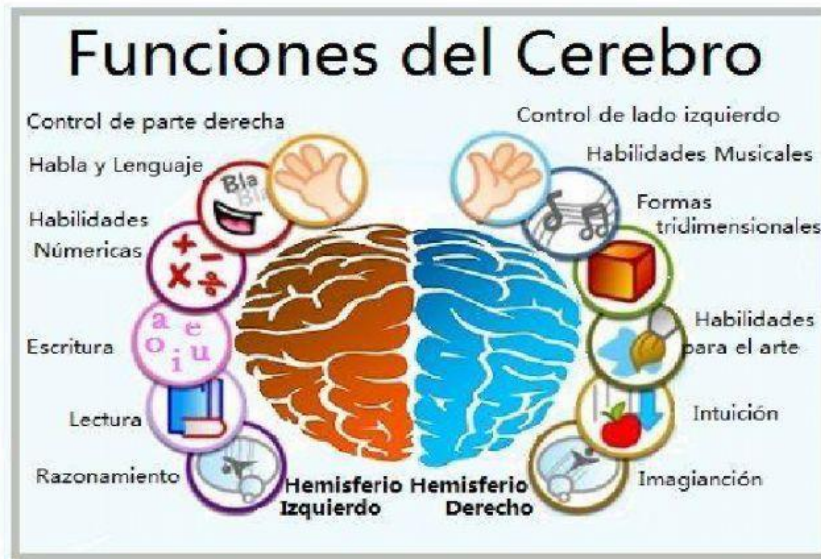
PULMONES

CORAZÓN

RIÑONES

ESTÓMAGO

2. Según las funciones de los hemisferios clasifica las acciones que realiza cada uno:



NIÑOS IMAGINANDO QUE VIVEN EN LA LUNA

HEMISFERIO IZQUIERDO

NIÑO JUGANDO A SUMAR-RESTAR Y MULTIPLICAR

HEMISFERIO DERECHO

NIÑAS CANTANDO

HEMISFERIO IZQUIERDO

NIÑOS HABLANDO CON SUS AMIGOS

HEMISFERIO IZQUIERDO

ESCRIBIR CON LA MANO DERECHA

HEMISFERIO IZQUIERDO

ESCRIBIR UNA CARTA

HEMISFERIO DERECHO