

# Lembar Kerja Peserta didik (LKPD)



## Sistem Pencernaan Manusia

Kelas V

Nama :   
Kelas :   
Sekolah : SD Al Bayyinah Muhammadiyah

Disusun oleh:  
Devi Kurnialita



# LEMBAR KERJA PESERTA DIDIK (LKPD)

---

Satuan Pendidikan : SD Al Bayyinah Mahammadiyah

Mata Pelajaran : IPA

Materi : Sistem Pencernaan Manusia

Kelas : 5 (Lima)

Alokasi Waktu : 30 Menit

## A. Kompetensi Dasar

3.3 Menjelaskan organ pencernaan dan fungsinya pada hewan dan manusia serta cara memelihara kesehatan organ pencernaan manusia.

## B. Indikator

3.3.1 Menyebutkan organ yang berperan dalam pencernaan manusia

3.3.2 Menjelaskan fungsi masing-masing organ pencernaan manusia

3.3.3 Menjelaskan secara urut system pencernaan pada manusia

## C. Tujuan

1. Siswa dapat menyebutkan organ yang berperan dalam pencernaan manusia.

2. Siswa dapat menjelaskan fungsi masing-masing organ pencernaan manusia.

3. Siswa dapat menjelaskan secara urut system pencernaan pada manusia.

## D. Petunjuk

1. Berdoalah sebelum mengerjakan tugas !

2. Isikan data diri pada kolom yang tersedia !

3. Perhatikan penjelasan yang telah disampaikan oleh guru !

4. Kerjakan tugasmu dengan jujur dan teliti !

5. Setelah selesai klik "Finish" dan Pilih via email agar nilaimu bias di cek oleh Guru!

## Soal Pilihan Ganda “ Multiple Choice”

*Pilihlah salah satu jawaban dengan cara “klik” jawaban yang paling tepat!*

1. Mulut adalah tempat masuknya makanan ke saluran pencernaan. Di dalam rongga mulut terdapat lidah, kelenjar ludah, dan gigi. Kelenjar ludah ini menghasilkan ludah yang mengandung enzim. . . .

A. Lipase

B. Ptialin

C. Peristaltik

D. Pepsin

2. Sisa pencernaan (ampas) yang tidak tercerna akan masuk ke dalam usus besar. Proses yang terjadi saat makanan berada di dalam usus besar adalah . . . .

A. Penyerapan zat-zat makanan

B. Penyerapan kembali air dari sisa-sisa makanan

C. Makanan dihancurkan menjadi lebih halus

D. Dihasilkan asam lambung untuk membunuh

3. Di dalam lambung makanan mengalami pencernaan mekanis dan kimiawi. Pencernaan mekanis dibantu oleh otot lambung sedangkan pada pencernaan kimiawi dengan bantuan enzim. Enzim pada lambung yang berfungsi untuk mengubah protein menjadi pepton adalah . . . .

A. Pepsin

B. Renin

C. Ptialin

D. Asam Lambung

4. Salah satu fungsi organ sistem pencernaan adalah menyerap sari-sari makanan. Organ tersebut adalah. . . .

A. Lambung

B. Usus Besar

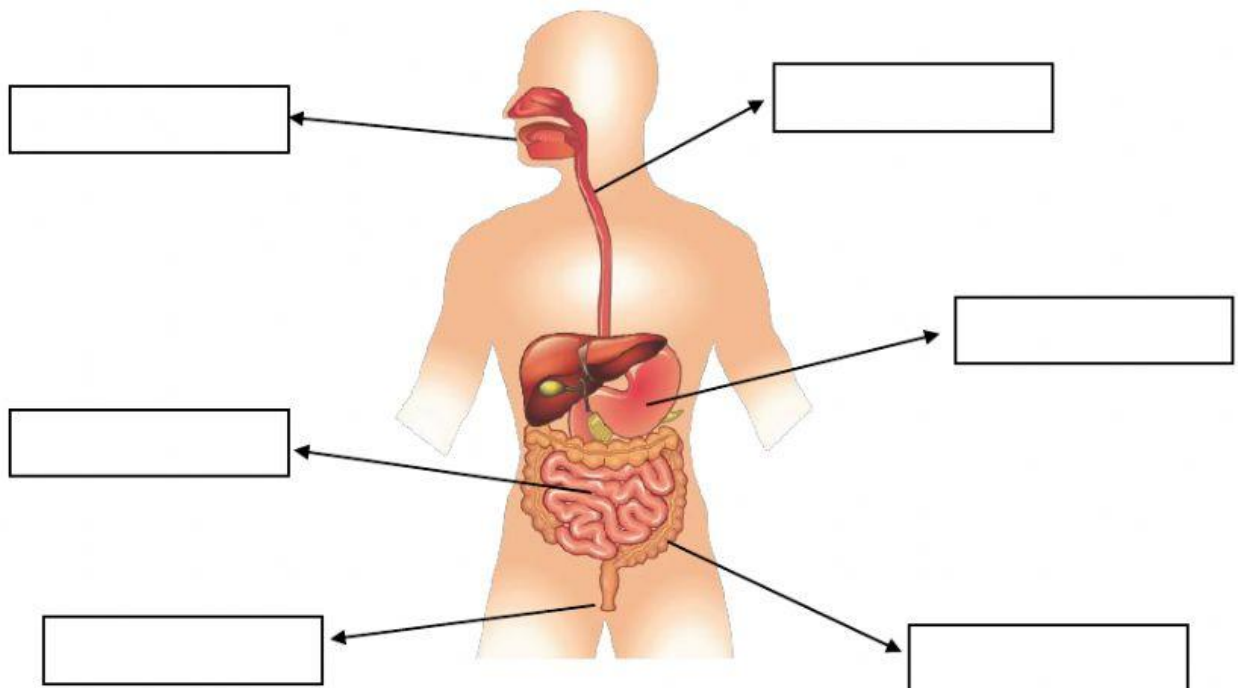
C. Mulut

D. Usus Halus



## Soal “ Drag and Drop”

Isilah kotak kosong dengan jawaban yang benar dengan cara mendrag kata-kata yang ada di bawahnya !



KERONGKONGAN

MULUT

USUS BESAR

USUS HALUS

LAMBUNG

ANUS