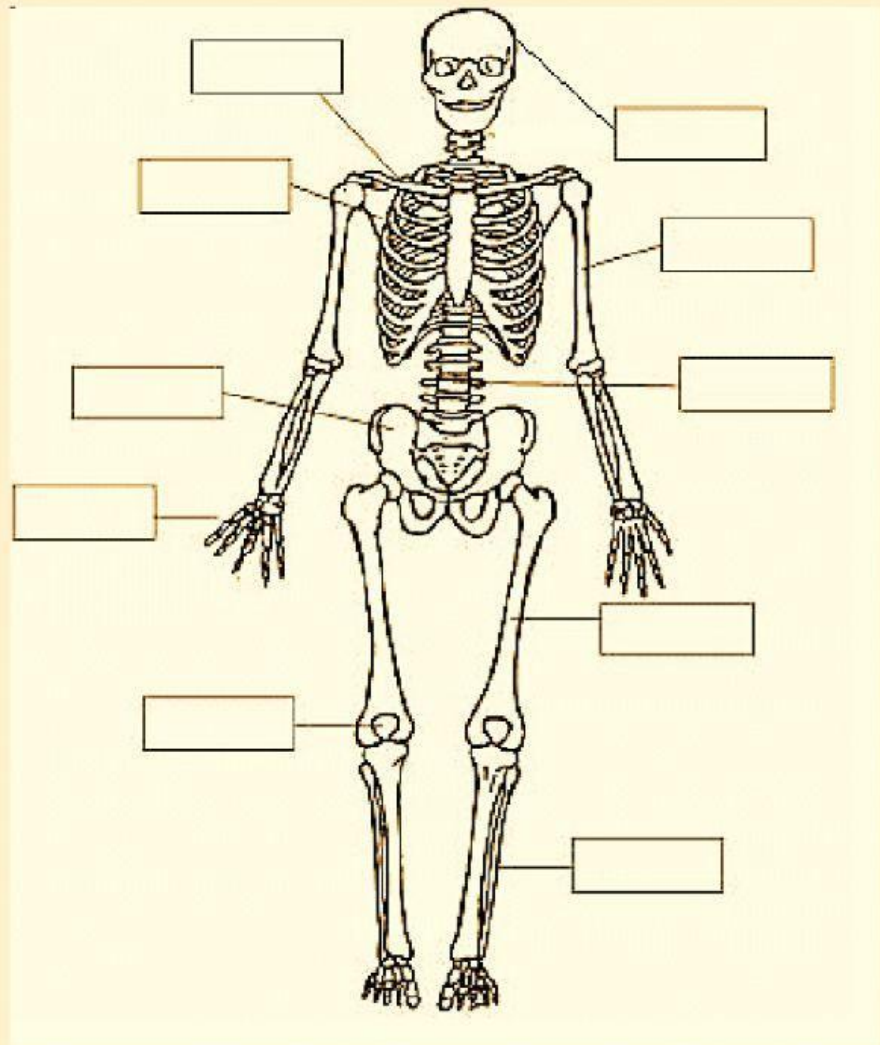


# SISTEMA ÓSEO

1. Arrastra el nombre de los huesos que se señalan en la imagen

CRÁNEO
PERONÉ
PELVIS
HÚMERO
FÉMUR
OMOPLATO
FALANGES
RÓTULA
VÉRTEBRA
CLAVÍCULA



2. Selecciona la respuesta correcta

- ❖ Las orejas y la punta de la nariz están formadas por \_\_\_\_\_
- ❖ Las \_\_\_\_\_ son los puntos donde se unen los huesos para flexionar y girar algunas partes de nuestro cuerpo
- ❖ El sistema óseo forma parte del \_\_\_\_\_

❖ Las \_\_\_\_\_ son los huesos que brindan protección a los pulmones y al corazón

3. De las siguientes estructuras, cuál pertenece al sistema óseo

- a. El radio
- b. El cerebro
- c. La cornea

4. Relaciona por medio de una línea

HUESOS

Conexión de los huesos, que permite los movimientos

ARTICULACIONES

Capa delgada que recubre los extremos de los huesos

LIGAMENTOS

Partes duras, resistentes y rígidas

CARTILAGOS

Partes que mantienen unidas las articulaciones



¡felicitaciones!