



Niveles de organización de los seres vivos

Nombre:

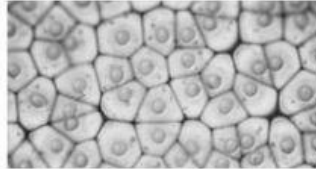
Curso:

Instrucciones:

1.- Lee atentamente cada pregunta y marca la alternativa correcta.

1.- ¿A qué nivel de organización corresponde la estructura de la imagen?

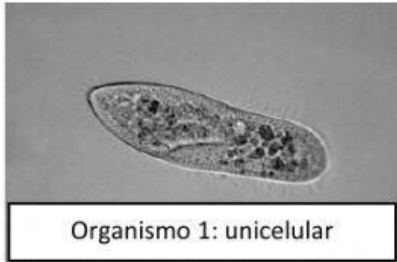
- a.- célula
- b.- tejido
- c.- órgano
- d.- sistema



2.- ¿Cuál de las siguientes opciones NO tiene células?

- a.- animales
- b.- virus
- c.- hongos
- d.- plantas

3.- Observa la imagen: ¿En qué se diferencia el organismo 1 del organismo 2?



Organismo 1: unicelular



Organismo 2: pluricelular

- a.- El organismo 1 tiene presencia de material genético
- b.- El organismo 1 tiene presencia de tejidos
- c.- El organismo 1 tiene células
- d.- Se diferencian en el número de células que lo componen

4.- ¿Qué instrumento es utilizado para observar los microorganismos?

- a.- Telescopio
- b.- Microscopio
- c.- Bioscopio
- d.- Lupa

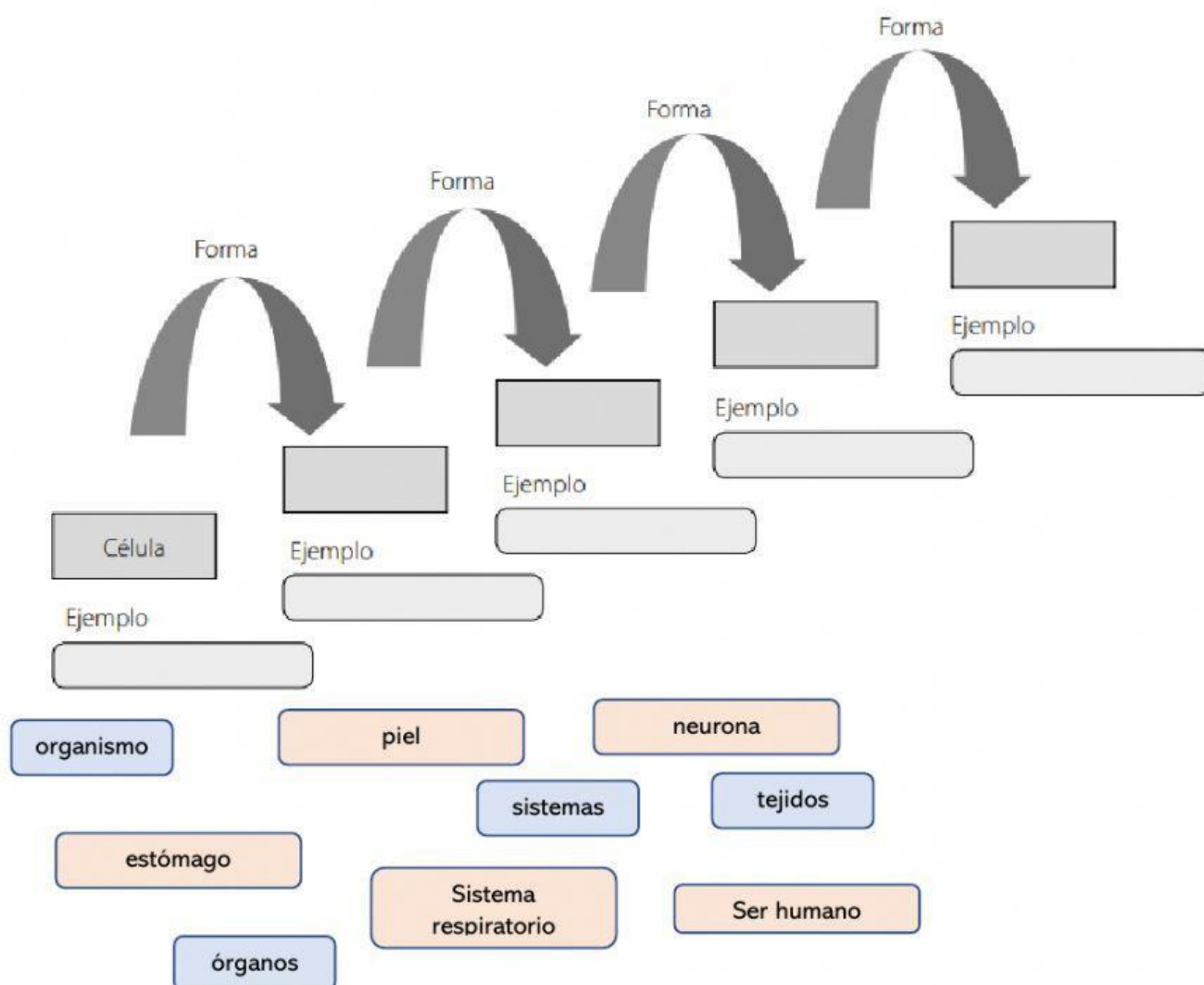
5.- ¿Qué es un organismo unicelular?

- a.- Un virus
- b.- Un ser vivo que se compone de dos o más células
- c.- Un ser vivo que se compone de una sola célula
- d.- No es un ser vivo

II.- Escribe el nivel de organización que corresponde para cada una de las definiciones.

Definición	Concepto
Unidad fundamental de los seres vivos.	
Conjunto de órganos.	
Conjunto de tejidos.	
Conjunto organizado de células.	
Conjunto de sistemas que trabajan coordinadamente.	

III.- Arrastra cada cuadro para completar el esquema con los niveles de organización de los seres vivos y su ejemplo, según corresponda.



III.- Une cada definición con el nombre del tejido al que corresponde.

Soy el tejido que se encarga de recubrir las superficies y cavidades del cuerpo.

Tejido conectivo

Soy el tejido que me preocupo de soportar órganos y conectar con otros tejidos, como el tendón.

Tejido epitelial

Soy el tejido que me preocupo de mantener el cuerpo erguido y darle movimiento, gracias a que me estiro y contraigo.

Tejido nervioso

Soy el tejido encargado de recibir y transmitir señales e información a todo el cuerpo.

Tejido muscular

IV.- Encuentra en la sopa de letras los niveles de organización de los seres vivos.

F	P	F	C	Q	R	W	W	G	Q	Q
E	N	G	T	S	P	H	J	E	Z	N
K	A	K	P	Y	L	C	H	Z	N	Y
C	E	L	U	L	A	C	P	Y	Z	W
S	K	I	T	E	J	I	D	O	J	P
K	B	H	L	S	M	Y	P	Q	X	H
W	Q	N	L	W	K	D	D	X	L	C
E	N	H	V	O	R	G	A	N	O	I
Z	L	I	J	Z	A	L	W	Q	R	T
K	V	O	R	G	A	N	I	S	M	O
V	S	I	S	T	E	M	A	N	Q	G

celula
organo
tejido

organismo
sistema