

DISCIPLINA: **BIOLOGIA**

2º ANO A Vespertino

ALUNO(A):

DATA:

### PROPOSTA DE TRABALHO 07: **Reprodução Humana – Gravidez e Parto**

I) Acesse os links abaixo e estude o assunto abordado nesta proposta.

TEXTO: **As Fases da Gravidez e o Parto**

<https://www.coladaweb.com/biologia/corpo-humano/gravidez-e-parto>

OU

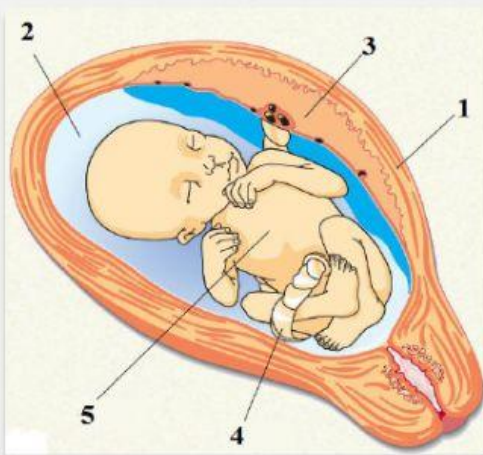
TEXTO: Tema 3 **Gravidez e parto**, no livro **Conexões com a Biologia**, v. 2, p. 463-49.

II) Responda o **Questionário** a seguir.

1. O que é gravidez?

2. Faça a diferença entre parto normal e parto cesariana.

3. A figura abaixo representa um **FETO HUMANO** em desenvolvimento no **ORGANISMO MATERNO**. Observe-a e depois **LIGUE** o nome da **ESTRUTURA** até o **NÚMERO** que a representa na referida figura.



CORDÃO UMBILICAL

ÚTERO

BOLSA AMINIÓTICA

PLACENTA

FETO HUMANO

3. Dada as características do desenvolvimento do **FETO HUMANO**, LIGUE cada agrupamento delas ao trimestre de gravidez correspondente:

**Primeiro Trimestre da Gravidez**

Amadurecimento do sistema genital, os sistemas cardiovascular e urinário estão completos. O feto responde à estímulos e se movimenta.

**Segundo Trimestre da Gravidez**

Amadurecimento de todos os órgãos e aumento da massa corpórea.

**Terceiro Trimestre da Gravidez**

Formação da cabeça, do tronco e das extremidades. Também são formados órgão internos: sistema cardiovascular, urinário e genital. Passa a ser chamado de FETO.

Nas questões de 05 a 09, marque a alternativa CORRETA.

5. Como se chama a **célula** resultante da **união** do **óvulo** com o **espermatozoide**?

- a) Embrião      b) Zigoto      c) Célula-tronco      d) Célula-mãe      e) Feto

6. Marque a opção que **NÃO** representa **cuidados** que a futura mãe (espécie humana) deve ter durante a **gravidez** para que tenha uma **gestação saudável**:

- a) Ter uma alimentação saudável, reduzir a quantidade de sal consumida, assim como gorduras e doces;  
b) Hidratar-se adequadamente e não fazer uso de drogas, cigarros e álcool.  
c) Realizar atividades físicas com orientação e autorização do médico.  
d) Fazer uso de medicamentos diversos sem a autorização médica.  
e) Fazer o acompanhamento médico/pré-natal a fim de manter a saúde da mãe do bebê.

7. Assinale a opção que indica as funções da **placenta humana**.

- a) Permitir o fluxo direto de sangue do filho para a mãe, que é a responsável pela eliminação de gás carbônico e de excretas fetais.  
b) Proteger o feto contra traumatismos, permitir a troca de gases e sintetizar os leucócitos do feto.  
c) Permitir o fluxo direto de sangue entre a mãe e o filho e a eliminação dos excretas dissolvidos.  
d) Proteger o feto contra traumatismos, permitir a troca de gases e sintetizar as hemácias do feto.  
e) Permitir a troca de gases e nutrientes e a eliminação dos excretas fetais dissolvidos.

8. Segundo a Organização Mundial da Saúde, cerca de 11% das crianças nascidas no mundo são resultado de uma **gravidez na adolescência**. Esse problema é extremamente grave, uma vez que a gravidez em mulheres com idade entre 10 e 19 anos pode trazer danos à saúde. Entre as alternativas abaixo, marque a única que se refere a uma ação que não é adequada na luta pela diminuição do número de adolescentes grávidas.

- a) Campanhas informativas sobre os riscos da gravidez na adolescência.  
b) Abordagem do tema “gravidez na adolescência” em sala de aula.  
c) Distribuição gratuita de métodos contraceptivos.  
d) Campanhas educativas sobre a relação entre drogas, álcool e o comportamento de risco.  
e) Campanhas educativas sobre métodos contraceptivos voltadas exclusivamente para mulheres.

9 (UNCISAL/2019) A pílula do dia seguinte é um **contraceptivo** de emergência que deve ser utilizado somente em último caso, como, por exemplo, quando a camisinha estoura no momento da ejaculação ou quando a mulher se esquece de tomar a pílula anticoncepcional durante dois, três dias e só se lembra no momento da relação sexual. Há relatos de que a pílula vem sendo ingerida por mulheres que sofreram estupro. Entretanto, não se deve fazer de seu uso um hábito nem tomar mais que uma dose por mês. O uso da **pílula** tem **diminuído** em mais de 50% a taxa de **gravidez** indesejada e evitado milhares de abortamentos.

Qual o principal efeito que a **pílula do dia seguinte**, utilizada para evitar uma **gravidez indesejada**, causa no organismo da mulher?

- a) Estimula a ovulação, alterando o ciclo ovulatório.  
b) Altera o ciclo menstrual, antecipando o momento da menstruação.  
c) Elimina os espermatozoides por meio de substâncias espermicidas.  
d) Inibe a motilidade dos espermatozoides, impedindo o contato com o óvulo.  
e) Impede a implantação do embrião, liberando testosterona sintética no organismo.



**Diga NÃO à gravidez na adolescência!**