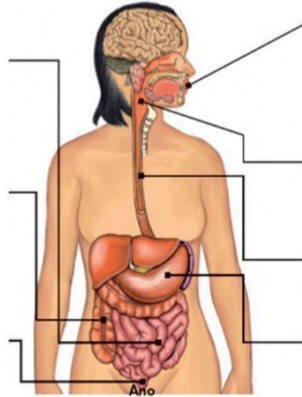


1. Arrastra y pega cada parte del sistema digestivo a su respectivo lugar.

### Organos del sistema digestivo humano

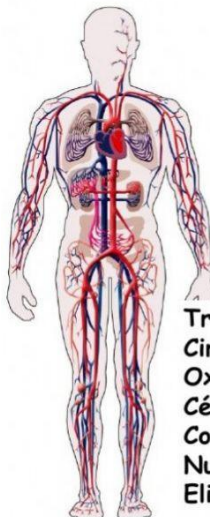
Intestino delgado    Boca    Faringe    Intestino grueso    Esófago  
 Ano    Estómago



2. Une con una línea cada organo con su definición.

Inicia la digestión, los dientes cortan, trituran y desgarran la comida. La lengua mezcla los alimentos con la saliva.		Absorbe los nutrientes de la digestión, así estos llegan a la sangre.
Transporta los alimentos desde la boca al esófago.		Acumula la materia fecal, que son los restos de la comida no digerida.
Conduce los alimentos hasta el estómago.		Expulsa del cuerpo las heces fecales.
Contiene jugos gástricos que mezcla con los alimentos.		

3. Encuentra las palabras en la sopa de letras



Transporta  
Circulación  
Oxígeno  
Células  
Corazón  
Nutrientes  
Elimina

q	c	w	n	e	r	e	t	o
a	i	y	u	i	s	l	o	x
t	r	p	t	s	a	i	d	i
r	c	f	r	h	l	m	k	g
o	u	g	i	x	u	i	z	e
p	l	j	e	h	l	n	m	n
s	a	v	n	c	e	a	q	o
n	c	ñ	t	f	c	d	s	a
a	i	p	e	k	c	y	o	w
r	o	t	s	z	i	b	z	r
t	n	c	o	r	a	z	o	n

3. Arrastra las palabras que completan cada oración.

El \_\_\_\_\_ circulatorio es el encargado de \_\_\_\_\_ el \_\_\_\_\_ y los \_\_\_\_\_ a las \_\_\_\_\_, también se encarga de \_\_\_\_\_ los desechos metabólicos que luego son expulsados por los \_\_\_\_\_, a través de la \_\_\_\_\_ y por los \_\_\_\_\_ a través del aire.

células    orina    sistema    pulmones    transportar  
 riñones    nutrientes    oxígeno    eliminar