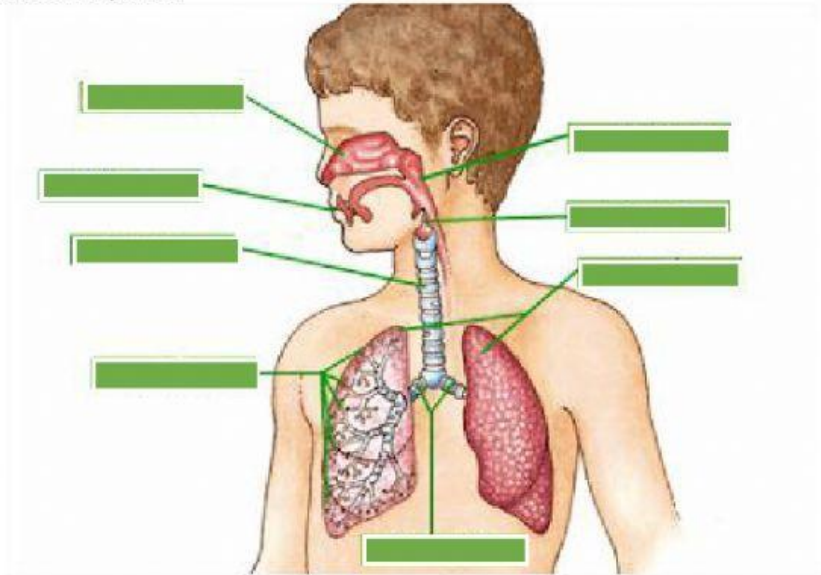




RESPIRACIÓN HUMANA

1. Identifica los órganos que comprende el aparato respiratorio, transportando los recuadros donde corresponde.



Bronquios

Pulmònes

Laringe

Faringe

Fosas Nasales

Boca

Traquea

Alvèolos

2. Relaciona, Característica y Órganos con una flecha

El aire continúa circulando por la tráquea. Este tubo presenta muchos anillos cartilaginosos y se ramifica en tubos más pequeños llamados bronquios.



BOCA

El aire rico en oxígeno entra por los orificios nasales, que se encargan de humedecer y calentarlo. Los pelos y el moco impiden que sustancias extrañas ingresen a nuestro cuerpo.



PULMONES

Son órganos blandos, esponjosos alojados en la cavidad torácica por encima del diafragma. Están formados por 700 millones de alveolos pulmonares que realizan el intercambio gaseoso.



FOSAS
NASALES

A través de ellos, el aire entra en los pulmones, pasando por ramificaciones cada vez más pequeñas, las que se llaman bronquiolos y que terminan en los alveolos pulmonares.



TRAQUEA

Permite la entrada de aire, pero sin filtrado de polvo y la humidificación que proporcionan las fosas Nasales



BRONQUIOS

