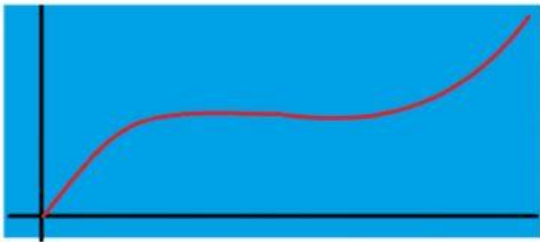
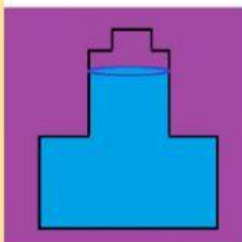
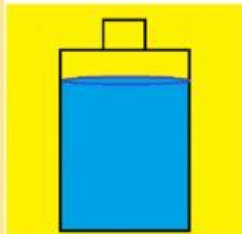


**ESCUELA SECUNDARIA GENERAL "ANDRÉS HENESTROSA MORALES"**  
**C.C.T. 15 DES0360D MATEMÁTICAS**

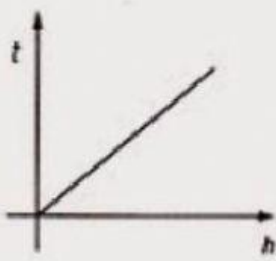
Tema: Lectura y elaboración de gráficas de llenado de recipientes. A.E.: Lee y representa, gráfica y algebraicamente, relaciones lineales y cuadráticas. Énfasis: Leer y elaborar gráficas formadas por secciones rectas y curvas que modelan el llenado de recipientes.

ALUMNO: \_\_\_\_\_ GRADO: \_\_\_\_\_ GRUPO: \_\_\_\_\_

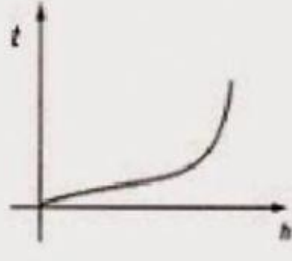
**ACTIVIDAD:** Las siguientes gráficas representan el llenado de recipientes conforme varía la altura que va alcanzando el líquido en relación con el tiempo. Une cada uno de los 4 recipientes con su respectiva gráfica.



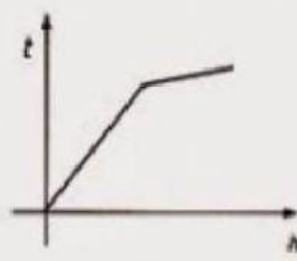
ACTIVIDAD: Indica que inciso le corresponde a cada gráfica.



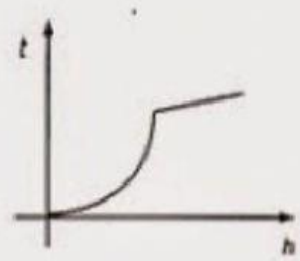
( )



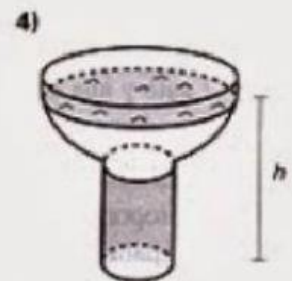
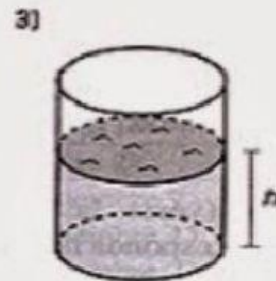
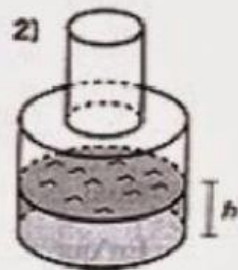
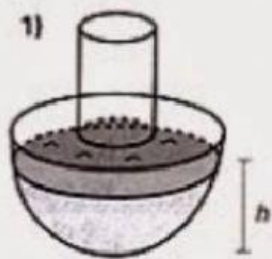
( )



( )



( )



SI TIENES DUDAS PUEDES REVISAR EL SIGUIENTE VÍDEO

MTRO. DANIEL LEYVA