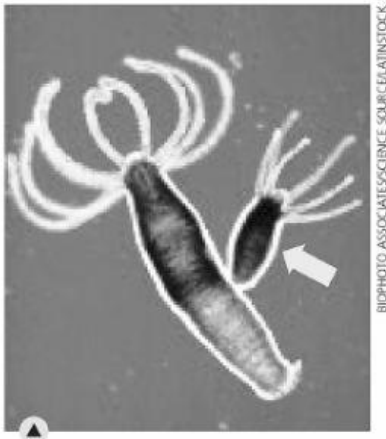


Aluno: _____ Turma: _____

Escola: _____

1. Qual é o tipo de reprodução onde os descendentes são clones dos progenitores?
2. Qual é o tipo de reprodução que ocorre através da união de gametas?
3. O que são gametas?
4. Observe a imagem abaixo. Trata-se de um animal invertebrado, aquático, chamado hidra. A seta indica um novo indivíduo que se formou por sucessivas divisões celulares do indivíduo maior.



- a) Qual tipo de reprodução assexuada a hidra está realizando?
- b) Como é chamado o indivíduo em formação indicado pela seta?

5. Em qual tipo de fecundação os espermatozoides são depositados pelo macho no interior do corpo da fêmea?
6. Em qual tipo de fecundação macho e fêmea se aproximam um do outro e depositam seus gametas no ambiente, onde então ocorre a fecundação?
7. A reprodução é o mecanismo de perpetuação das espécies, através dele também ocorre...
() ...a formação imediata de novas espécies diferentes dos progenitores.
() ...a transmissão das características hereditárias (genes) dos progenitores para os descendentes.

8. Assinale a afirmação que descreve a principal vantagem da reprodução sexuada.

☐ Aumenta a variabilidade genética entre os indivíduos de uma mesma espécie, aumentando as probabilidades de adaptação a novas condições ambientais.

☐ Aumenta a adaptação da espécie ao ambiente porque ocorre de forma rápida e com pouco gasto energético.

☐ Ocorre de forma rápida devido a presença de gametas.

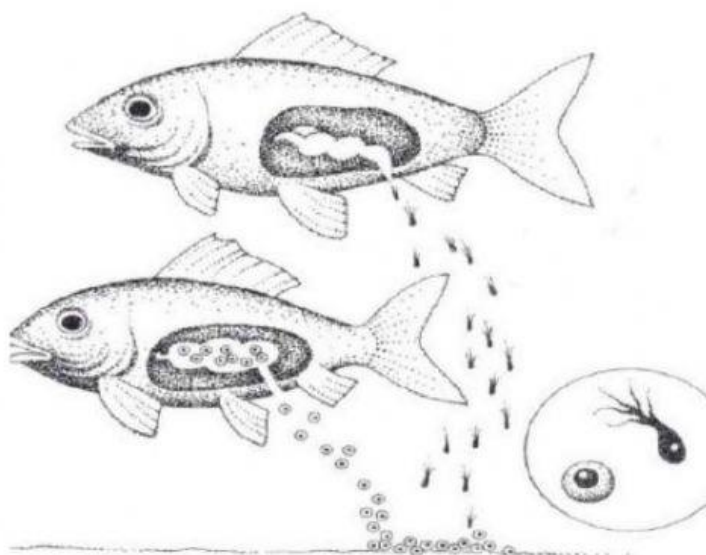
9. Em tubarões, o macho possui um órgão chamado cláster cuja função é facilitar a cópula, durante a qual os espermatozoides são depositados no órgão da fêmea (oviduto), para então fecundar os óvulos. Esse tipo de fecundação é:

☐ Aquática

☐ Interna

☐ Externa

10. Qual tipo de fecundação está representado na imagem abaixo?



☐ Interna

☐ Ambiental

☐ Externa