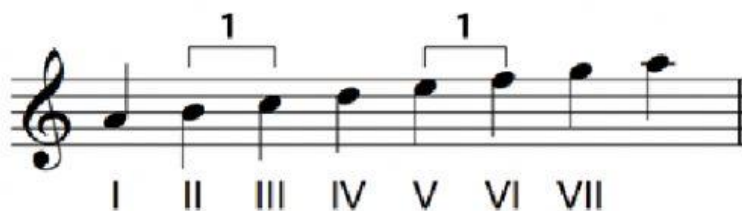


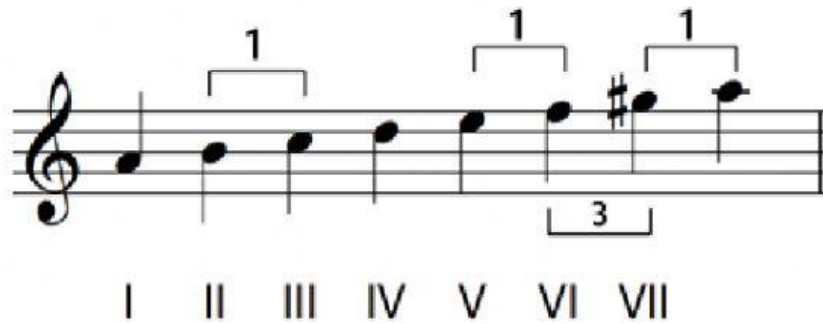
OBSERVA LAS SIGUIENTES ESCALAS Y SELECCIONA LA RESPUESTA CORRECTA.



- 1-Esta imagen corresponde a la escala de:
- 2-Los semitonos se encuentran entre las notas:
- 3-La primera nota o el primer grado de una escala se llama:
- 4-Puedo saber cual es la escala relativa menor de una escala mayor, contando desde el primer grado notas de forma ascendente o contando notas de forma descendente.
- 5-La escala relativa menor de Do M es:



- 1-Esta imagen corresponde a la escala de:
- 2-Sus semitonos se encuentran del:



1-Esta imagen corresponde a la escala de:

2-Sus semitonos se encuentran entre las notas:

3-Esta escala se caracteriza porque se le un ST al grado.

4-Entre el 6to. y 7mo. Grado hay una distancia de:

5-A esta escala también le llaman:



1-Esta imagen corresponde a la escala de:

2-Al ascender se le un al y grado.

3- Y al descender baja en su estado