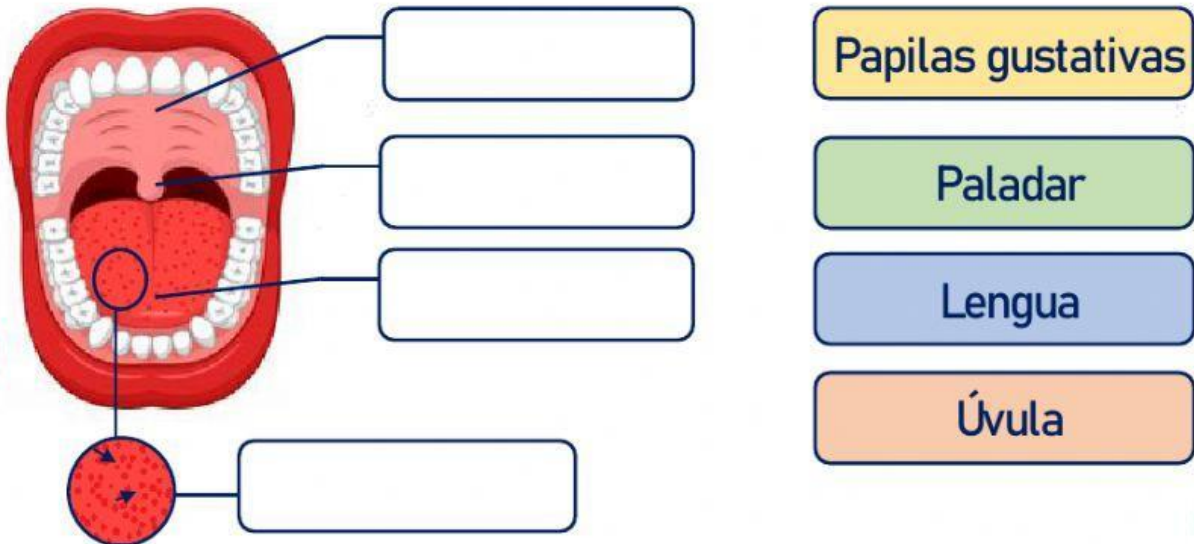


# SENTIDO DEL GUSTO

1. Arrastra cada cartelito de las partes de la lengua y boca.



2. Selecciona la respuesta correcta que completa la oración.

El órgano del sentido del gusto es \_\_\_\_\_ y este órgano se ubica en la \_\_\_\_\_.

El otro nombre de la boca es \_\_\_\_\_.

3. Selecciona la respuesta correcta.

- Son pequeñas granulaciones encontradas en la lengua.

Los nervios  
gustativos

Los puntos  
gustativos

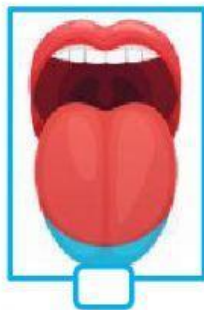
Las papilas  
gustativas

Observa el video, luego responde:

4. Cubren la lengua y ellos recogen la información del sabor

5. Se transporta la información del sabor mediante

6. Relaciona los sabores básicos con su ubicación en la lengua



Salado

Dulce

Acido

Umami

Amargo