

		<b>EVALUACIÓN</b>	Departamento de Historia, geografía y cs. sociales: Profesor/a: Carolina Matamala C.
--	--	-------------------	---

**PRUEBA DE HISTORIA, GEOGRAFÍA Y CIENCIAS SOCIALES**  
**PRIMEROS BÁSICOS**

Nombre: \_\_\_\_\_ Curso: 1º \_\_\_\_\_ Fecha: \_\_\_\_/\_\_\_\_/2021.

<b>Aprendizaje Esperado:</b> OA15 Identificar la labor que cumplen, en beneficio de la comunidad, instituciones como la escuela, la municipalidad, el hospital o la posta, Carabineros de Chile, y las personas que trabajan en ellas. <b>Contenidos:</b> Comunidad e instituciones	Puntaje Ideal: 18 puntos Puntaje Real: ..... Puntos 60 % de exigencia:	Nota:
--	--	-------

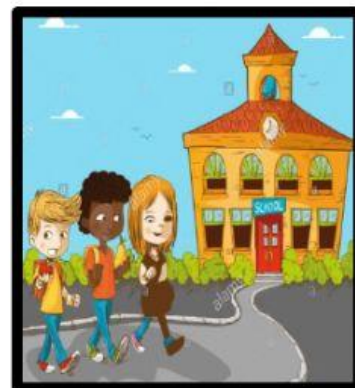
**HABILIDADES A EVALUAR**

Habilidad	Recordar	Comprender	Asociar
Nº Pregunta	1	3	2

**INSTRUCCIONES GENERALES:**

- Lee o pide a un adulto que te lea las instrucciones dadas.
- Contesta en un lugar tranquilo y sin distracciones-
- Tiempo 60 Minutos.

1.- Despliega las alternativas y elige la que nombra a la institución representada en la ilustración (6 puntos).



2. ¿A qué institución deben asistir estas personas, según cada situación?  
Une la imagen con una línea según corresponda. (6 puntos)



3- Con ayuda de un adulto leer cada pregunta.  
Marca la alternativa correcta (6 puntos).

1) ¿Quién trabajan en la MUNICIPALIDAD?

a)



ALCALDE

b)



ENFERMERA

c)



BOMBERA

2) ¿Quién trabajan en el HOSPITAL?

a)



POLICÍA

b)



MEDICO

c)



COCINERO

3) ¿Quién trabaja en el COLEGIO?

a)



ALCALDE

b)



PROFESORA

c)



ENFERMERA

