



## ATIVIDADE SOBRE O SISTEMA LINFÁTICO

PROF.FRAN

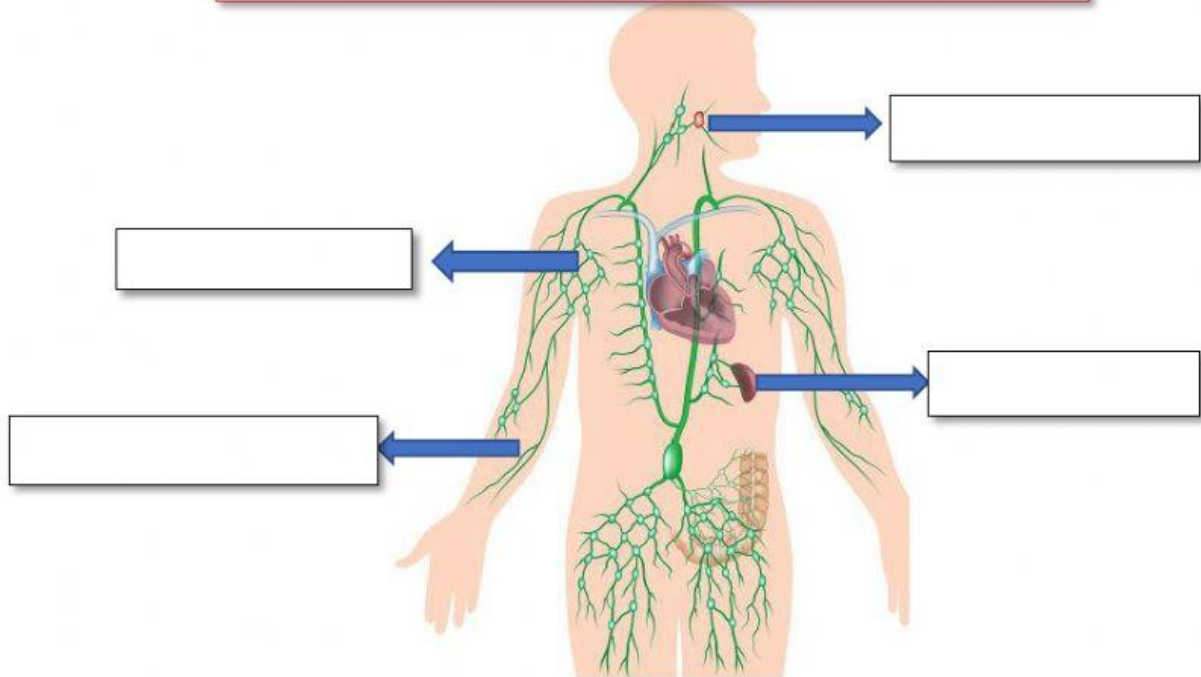
1 – Arraste e solte o nome do órgão com sua respectiva localização.

TONSILAS

VASOS LINFÁTICOS

BAÇO

LINFONODOS



2 – Assinale com um X as questões verdadeiras.

- ( ) O sistema linfático participa também da defesa do organismo.
- ( ) Macrófagos e linfócitos são glóbulos vermelhos que ficam na linfa ajudando na defesa do organismo.
- ( ) A linfa é praticamente transparente por não conter glóbulos vermelhos.
- ( ) Linfonodos são órgãos arredondados que filtram a linfa eliminando micro-organismos, células cancerígenas, entre outras substâncias estranhas.
- ( ) Em torno de 20 litros de linfa chegam ao coração por dia.
- ( ) A linfa circula em nosso corpo por dentro de vasos sanguíneos.
- ( ) Íngua é o nome popular para linfonodos que aumentaram de tamanho por causa do aumento de linfócitos e macrófagos dentro dele.
- ( ) Macrófagos são glóbulos brancos que fagocitam as substâncias estranhas na linfa.
- ( ) A maior parte da linfa do corpo é drenada pelo ducto torácico.

