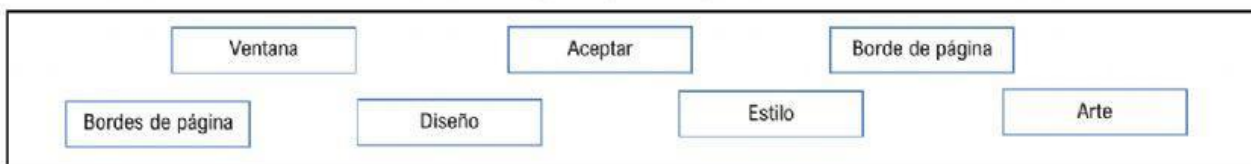


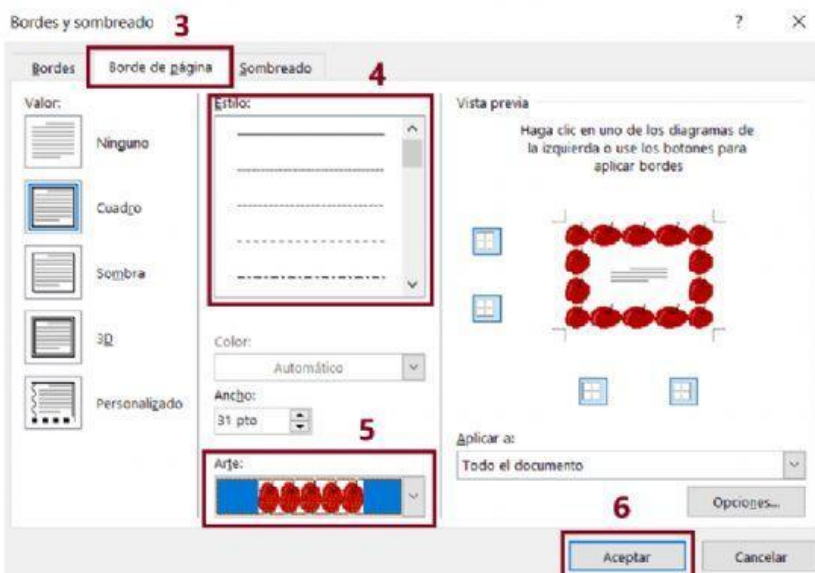


BORDES DE PÁGINA

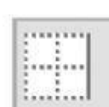
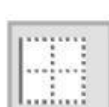


I. Completa los pasos para colocar un borde a las páginas utilizando las palabras del cuadro y guiándote con las imágenes:

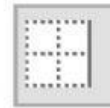
- 1) Clic en Cinta _____.
- 2) Elegir el botón _____.
- 3) Aparece una _____, elegir la pestaña: _____.
- 4) Elegir la opción _____ para bordes con líneas o
- 5) Elegir la opción _____ para bordes con imágenes.
- 6) Pulsa el botón _____.



II. Selecciona el botón que permite colocar el borde derecho:



III. Selecciona el botón que permite colocar el borde superior:



IV. Selecciona la opción que permite cambiar los bordes de líneas.

