



CIRCULACIÓN EN LOS HUMANOS GRADO SÉPTIMO TALLER PREPARATIVO PARA CUESTIONARIO EVALUATIVO FINAL

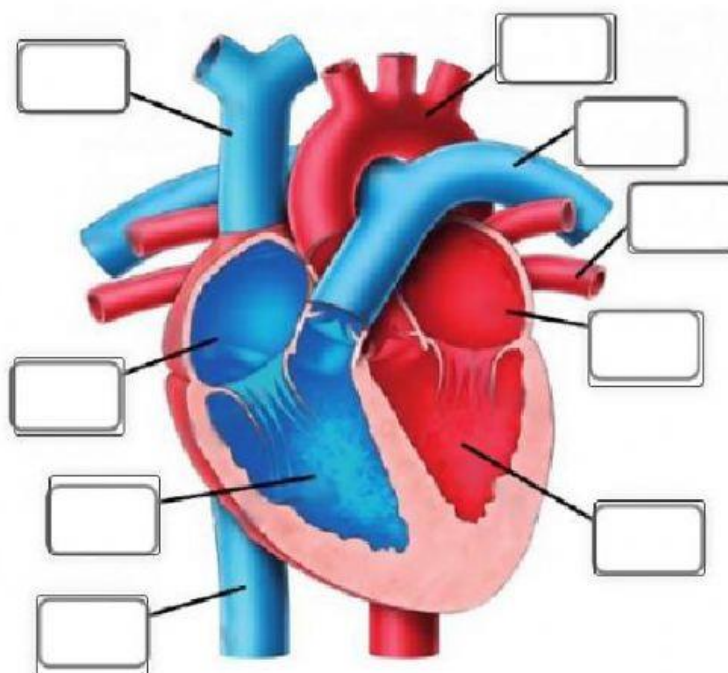
INSTRUCCIONES:

Lea con atención cada una de las preguntas y solucione en su totalidad

1. Escriba con sus propias palabras ¿cuál es la función del aparato circulatorio humano?
2. Escriba ¿Cuáles son los tipos de aparato circulatorio que presenta el de nosotros los humanos? Ejemplo: abierto, simple...
3. Escriba cuales son los tipos de vasos sanguíneos y la función de cada uno

4. Escriba en el espacio el número al cual corresponde la parte del corazón señalada

1	Aurícula derecha	4	Ventrículo izquierdo	7	arteria pulmonar
2	Aurícula izquierda	5	Vena cava superior	8	arteria aorta
3	Ventrículo derecho	6	Vena cava inferior	9	venas pulmonares



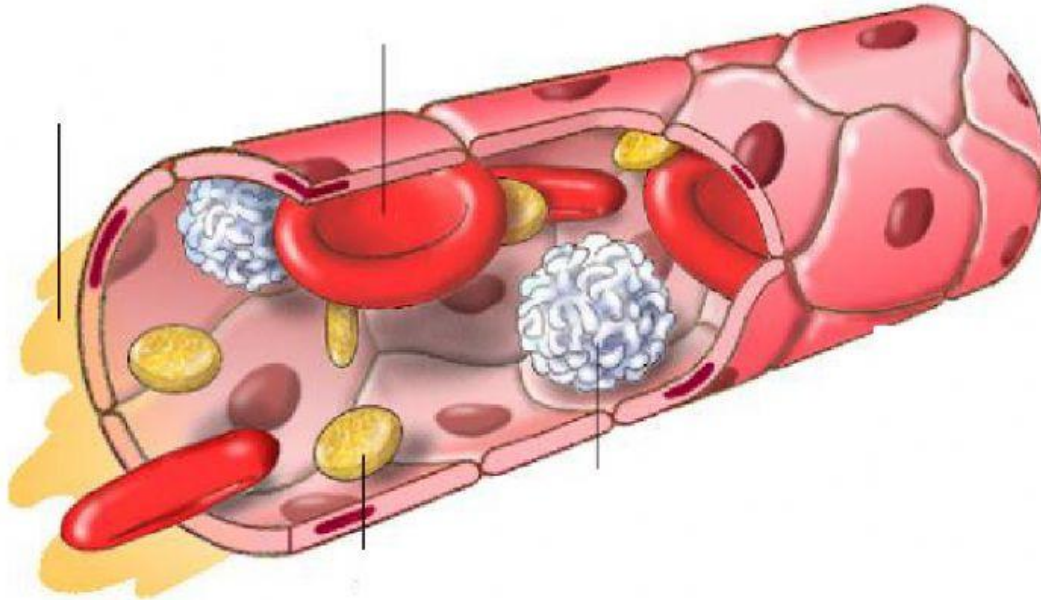
Carrera 9 No. 5N-51 Tel. (28) 233117-233118 - Fax 8234156

E-mail. champagnatpopayan@maristasnorandina.org

Web. champagnatpopayan.edu.co

"Formamos excelentes cristianos, comprometidos ciudadanos"

5. Escriba el nombre de cada uno de los elementos que conforma la sangre en la siguiente imagen



6. Escriba la diferencia entre un glóbulo blanco y una plaqueta

7. Escriba la función de los glóbulos rojos

8. Enlace con líneas según corresponda

Son células pequeñas de forma biconcava. Su función principal es el transporte de hemoglobina una proteína de color rojo presente en el citoplasma celular que se encarga del transporte de oxígeno desde los pulmones a las células del organismo, donde capta Dióxido de carbono que conduce a los pulmones para ser eliminado hacia el exterior.

Es la fracción líquida de la sangre en la cual flotan todos sus componentes. Es salado, de color amarillento y se encarga de transportar diferentes productos del metabolismo celular.

Son fragmentos celulares muy pequeños, que sirven para frenar los daños que puedan generarse en los vasos sanguíneos. Su función es coagular la sangre (formar trombo) y aumentarla de espesor para cerrar heridas vasculares y evitar Hemorragias

Son células incoloras que tienen la capacidad de migrar hacia diferentes partes del cuerpo, a través del torrente sanguíneo, y actúan como una defensa del organismo contra diferentes agentes infecciosos.

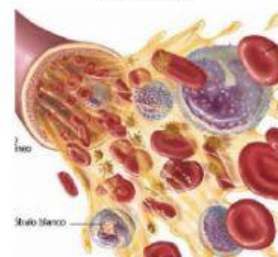
Plaquetas



Glóbulos blancos



Plasma



Glóbulos rojos

