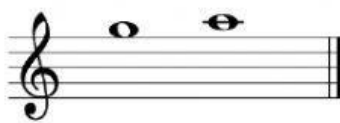
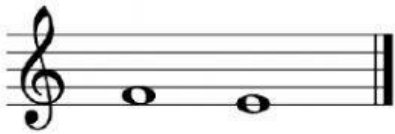
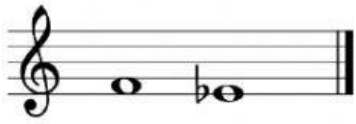


Alteraciones

Ejercicio 1: Indica los tonos y semitonos que hay entre las siguientes notas.



Ejercicio 2: Arrastra cada etiqueta a su lugar correspondiente.

BEMOL \flat	
SOSTENIDO \sharp	
BECUADRO \natural	

Anula el efecto del sostenido y el bemol

Sube el sonido de la nota un semitono

Baja el sonido de la nota un semitono

Ejercicio 3: ¿Cuántas notas alteradas hay en este fragmento?

