

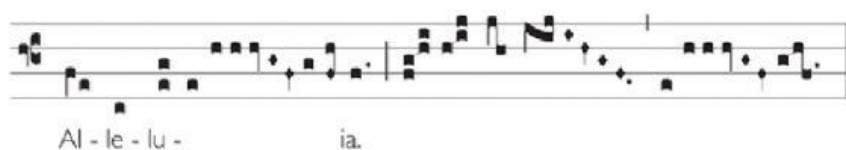
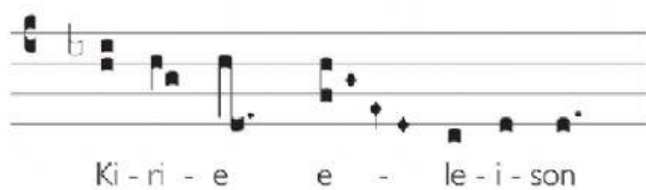
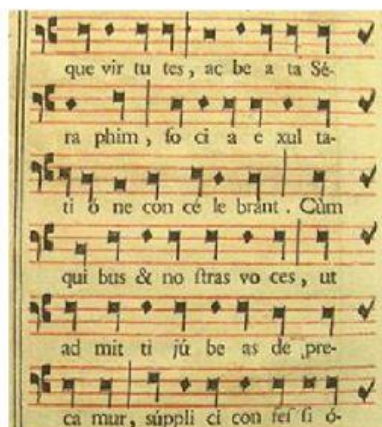
Canto Gregoriano



1. VERDADERO O FALSO

- EL CANTO GREGORIANO ERA MONÓDICO Y SIN INSTRUMENTOS MUSICALES
- ERA UN CANTO PROFANO
- LOS COMPOSITORES ERAN ANÓNIMOS
- LA MÚSICA ERA TEOCÉNTRICA (DIOS ERA EL CENTRO DE TODO)
- SE CANTABA EN LATÍN
- ERA CANTADO SOLO POR MUJERES

2. IDENTIFICA A QUÉ TIPO DE CANTO GREGORIANO CORRESPONDEN LAS IMÁGENES.





3. MARCA LA ALTERNATIVA CORRECTA

- ¿CÓMO ERA LA NOTACIÓN MUSICAL?
- ¿QUIÉN LE PUSO NOMBRE A LAS NOTAS MUSICALES?
- ¿CÓMO SE LLAMABA EL HIMNO DE DONDE SACÓ LOS NOMBRES DE LAS NOTAS MUSICALES?

Profesora Yasna Rodríguez
ICCP