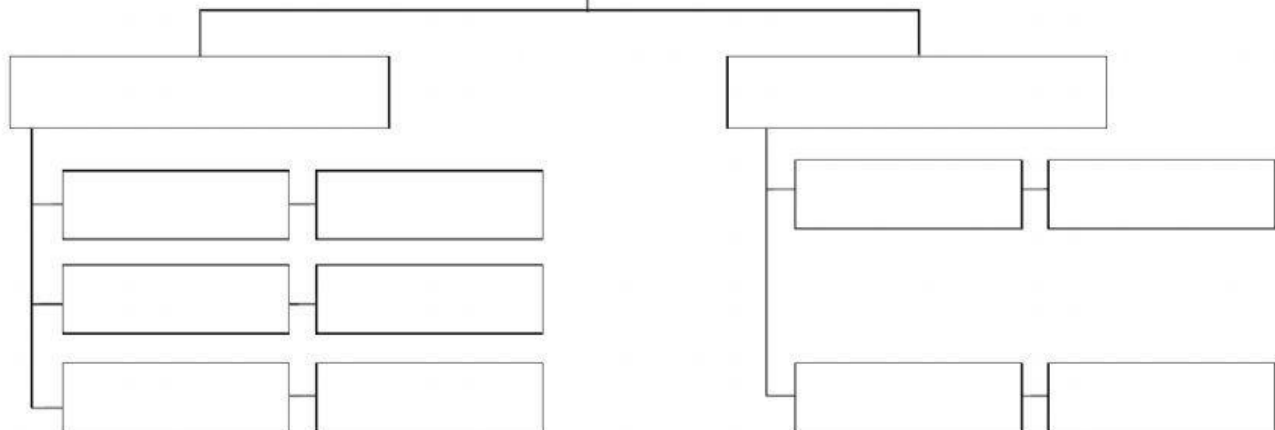


AGENTES GEOLÓGICOS

Son los responsables de los cambios en el relieve. Según su origen se pueden clasificar en:



VOLCANES

AGUA

Cuando entra en erupción, expulsa el magma que modifica el relieve.

Arrastra arena que desgasta las rocas o forma dunas, sobre todo en los desiertos.

AIRE

FACTORES INTERNOS

AGENTES GEOLÓGICOS

El ser humano modifica el terreno construyendo cosas o talando árboles, mientras que las plantas con sus raíces se introducen en la tierra y rompen las rocas con su presión.

Movimientos de la tierra al chocar dos placas, que hacen que se modifique el terreno.

FACTORES EXTERNOS

TERREMOTOS

Va desgastando la superficie del terreno por donde pasa, creando valles muy estrechos por zonas que pasa a mucha velocidad.

En las altas montañas produce cambios por la fuerza que ejerce, que hace que se rompan las rocas y arrastre esos trozos por la montaña.

SERES VIVOS