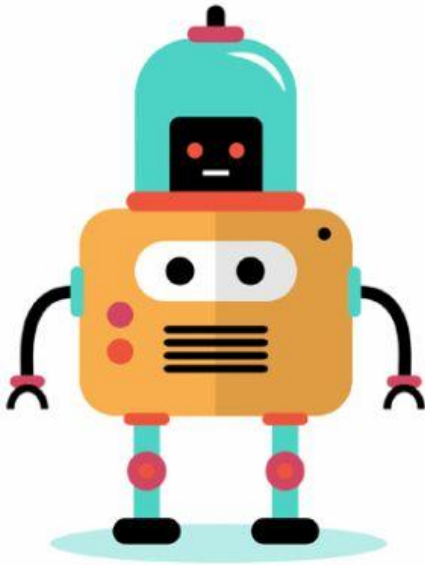


# Circuito eléctrico

Lee y señala la respuesta correcta:



"Un Circuito Eléctrico es un conjunto de elementos conectados entre si por los que puede circular una corriente eléctrica". La corriente eléctrica es un movimiento de electrones, por lo tanto, cualquier circuito debe permitir el paso de los electrones por los elementos que lo componen.

1. Un circuito eléctrico es un conjunto de elementos ----- entre si.

soldados

aislados

conectados

2. La corriente eléctrica es un movimiento de:

electrones

protones

neutrones

3. Los circuitos eléctricos deben permitir el paso de los electrones.

Verdadero

Falso