

LEITURA: LINGUA-LINGUA

A CASA DO SEU DAMIÃO

AQUI ESTÁ A CASA DO SEU DAMIÃO.



AQUI ESTÁ O SACO DE GRÃO DE FEIJÃO
QUE ESTAVA NA CASA DO SEU DAMIÃO.

AQUI ESTÁ O RATO
QUE FUROU O SACO DE GRÃO DE FEIJÃO
QUE ESTAVA NA CASA DO SEU DAMIÃO.

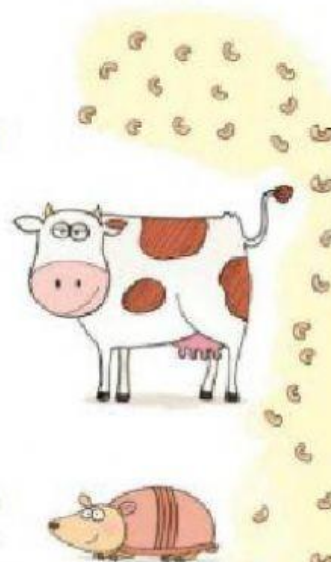
AQUI ESTÁ O GATO
QUE PEGOU O RATO
QUE FUROU O SACO DE GRÃO DE FEIJÃO
QUE ESTAVA NA CASA DO SEU DAMIÃO.

AQUI ESTÁ O CÃO
QUE MORDEU O GATO
QUE PEGOU O RATO
QUE FUROU O SACO DE GRÃO DE FEIJÃO
QUE ESTAVA NA CASA DO SEU DAMIÃO.



AQUI ESTÁ A VACA
QUE PISOU NO CÃO
QUE MORDEU O GATO
QUE PEGOU O RATO
QUE FUROU O SACO DE GRÃO DE FEIJÃO
QUE ESTAVA NA CASA DO SEU DAMIÃO.

AQUI ESTÁ O TATU
QUE ARRANHOU A VACA
QUE PISOU NO CÃO
QUE MORDEU O GATO
QUE PEGOU O RATO
QUE FUROU O SACO DE GRÃO DE FEIJÃO
QUE ESTAVA NA CASA DO SEU DAMIÃO...



DOMÍNIO PÚBLICO.

INTERPRETAÇÃO DE TEXTO

EM QUE LUGAR DAMIÃO PARECE MORAR? MARQUE A RESPOSTA CORRETA:

☐

GRANDE CIDADE

☐

PRAIA

☐

CAMPO

A LENGUA-LENGA QUE VOCÊ LEU ESTÁ ORGANIZADA EM CONJUNTOS DE VERSOS CHAMADOS DE **ESTROFES**.

QUANTAS SÃO AS ESTROFES DA LENGUA-LENGA "A CASA DO SEU DAMIÃO"? SÃO _____ ESTROFES.

COMPARE A PRIMEIRA ESTROFE COM A ÚLTIMA. FAÇA UM X NO QUE VOCÊ NOTOU.

☐

OS VERSOS NÃO TÊM RIMAS.

☐

OS VERSOS TÊM REPETIÇÕES.

☐

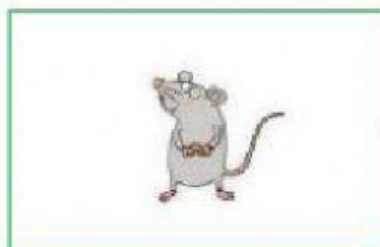
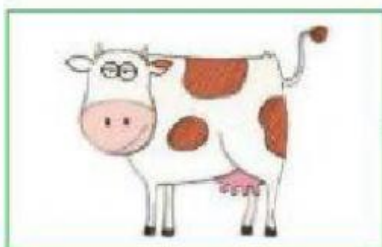
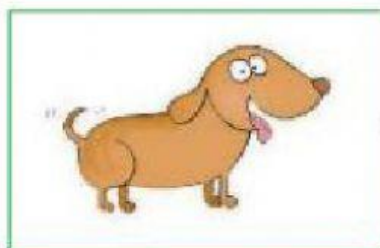
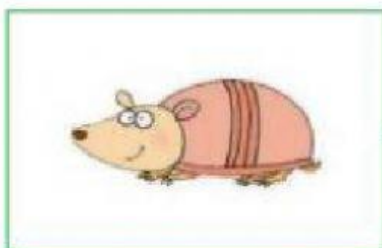
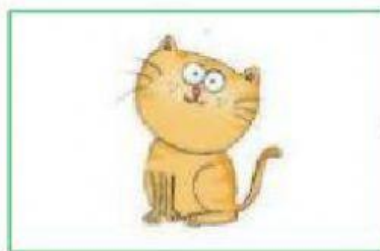
AUMENTOU O NÚMERO DE VERSOS.

☐

O NÚMERO DE VERSOS NÃO MUDOU.

SEU DAMIÃO E OS BICHOS SÃO OS **PERSONAGENS** DESSA LINGUA-LINGUA. NUMERE OS PERSONAGENS NA ORDEM EM QUE APARECEM NO TEXTO.

BRUNO B. DE CARVALHO/ALUNO: CARLA C. DE OLIVEIRA



POR QUE OS BICHOS APARECEM NA ORDEM QUE VOCÊ INDICOU?

PARA CONTINUAR A LENGUA-LENGA, QUE PERSONAGEM VOCÊ COLOCARIA DEPOIS DO TATU? COMPLETE AS FRASES.

AQUI ESTÁ _____

QUE _____ O TATU

QUE ARRANHOU A VACA [...]

VOCÊ GOSTOU DA LENGUA-LENGA? MARQUE COM UM X.

☐

SIM.

☐

SÓ PARA LER.

☐

SÓ PARA BRINCAR.

☐

NÃO.