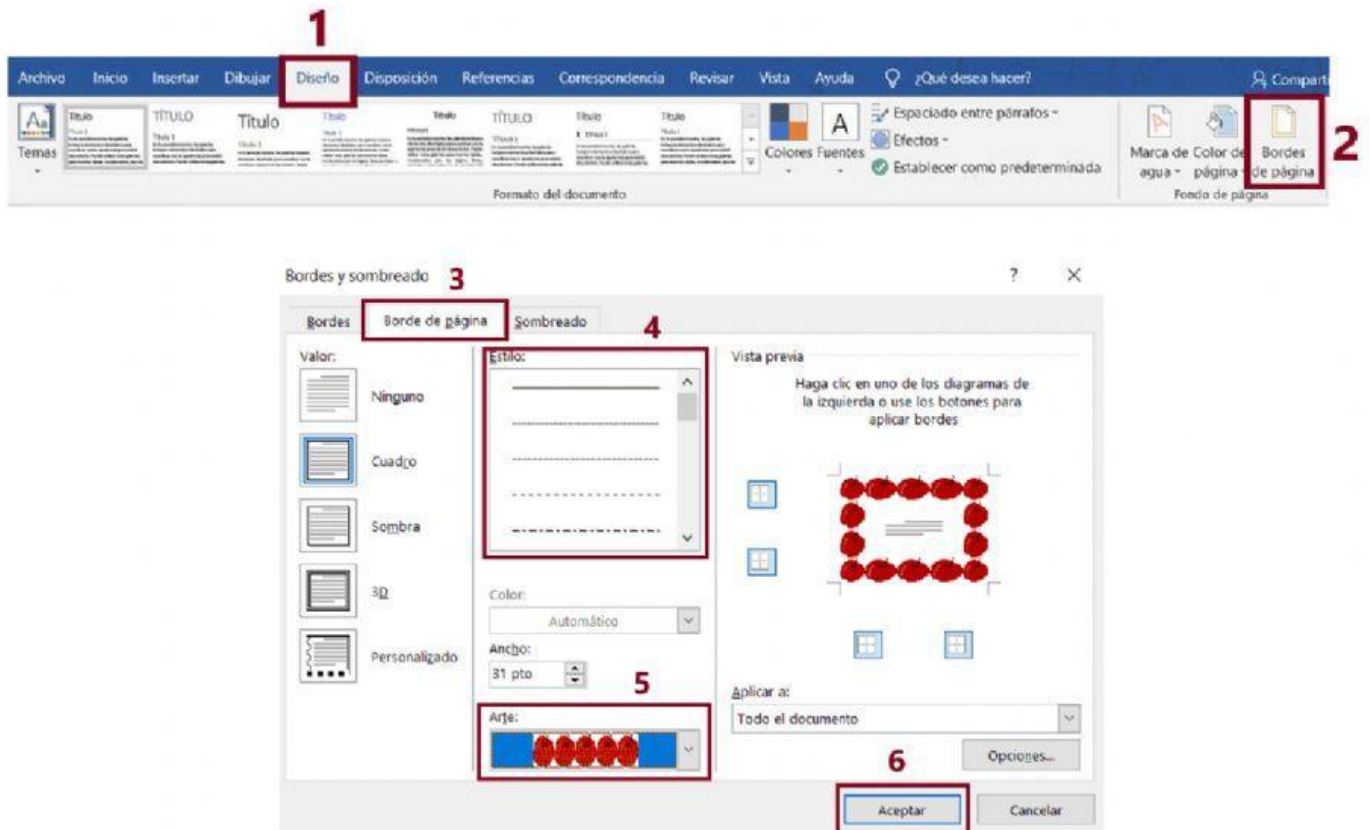




BORDES DE PÁGINA

Los bordes de página permiten colocar un borde a todas las hojas del documento para mejorar la presentación del documento.

I. Completa los pasos para colocar un borde a las páginas:



- 1.
- 2.
- 3.
- 4.
- 5.
- 6.

Clic en Cinta diseño de Página

Elegir la opción Estilo para bordes con líneas.

Elegir la opción Arte para bordes con imágenes.

Aparece una ventana, elegir la pestaña: borde de página

Pulsa el botón aceptar.

Elegir el botón Bordes de Página.