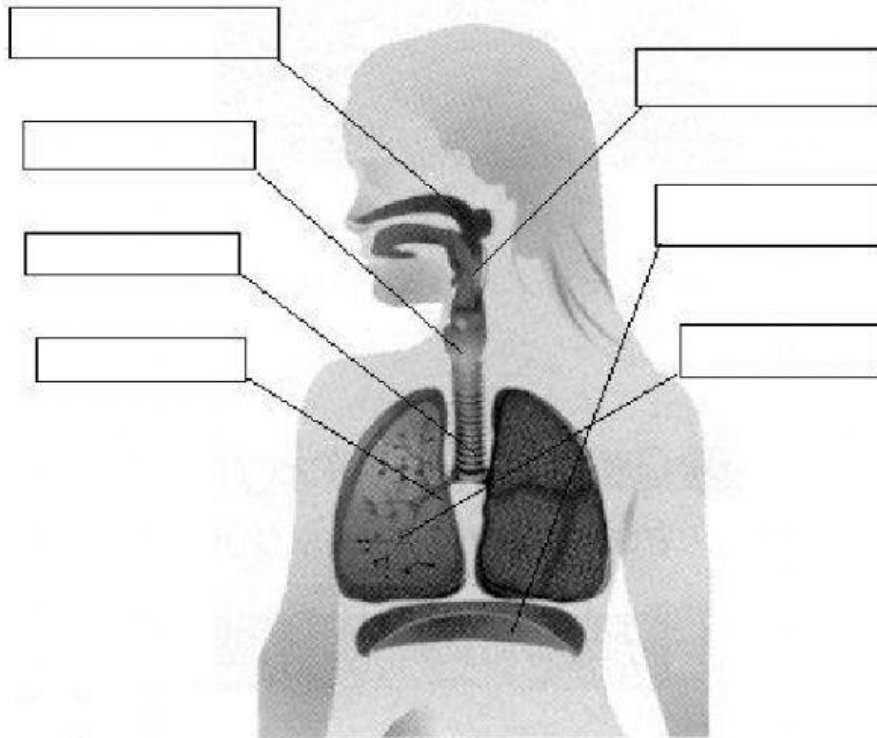


L'APARELL RESPIRATORI

1. Escribe els noms de les parts que formen l'aparell respiratori:

FOSES NASALS - BRONQUIS - BRONQUÍOLS - FARINGE - DIAFRAGMA
- LARINGE - TRÀQUEA



2. Ordena els noms de les parts de l'aparell respiratori d'acord amb el recorregut de l'aire que entra al cos fins que arriba als pulmons:

| | | | |
|----------|---------------|---------|------------|
| bronquis | fosses nasals | alvèols | |
| tràquea | faringe | laringe | bronquíols |

- 1)
- 2)
- 3)
- 4)
- 5)
- 6)
- 7)

3. Contesta vertader (V) o fals (F):

| | |
|---|--|
| Les vies respiratòries comuniquen els pulmons amb l'exterior | |
| Als pulmons es produeix la circulació de la sang | |
| Els bronquis són al final de la tràquea | |
| Durant la inspiració el diafragma es relaxa i els pulmons s'expandeixen | |
| El pulmó dret té dos lòbuls i l'esquerre dos | |

4. Relaciona amb fletxes:

| | |
|--------------|---|
| FOSES NASALS | Hi ha les cordes vocals |
| FARINGE | Últimes ramificacions dels bronquis |
| LARINGE | S'hi escalfa i s'humiteja l'aire |
| TRÀQUEA | Hi passa l'aire que respirem i els aliments |
| BRONQUIS | Tubs en què es divideix la tràquea |
| BRONQUÍOLS | Conducte situat davant de l'esòfag |

5. Completa aquestes frases amb les paraules **oxigen** i **diòxid de carboni**:

- El _____ surt dels alvèols, travessa les vies respiratòries i és expulsat per la boca a l'exterior.
- L' _____ entra per la boca, travessa les vies respiratòries i arriba als alvèols.
- En els alvèols, l' _____ de l'aire passa a la sang.
- En els alvèols, el _____ de la sang passa a l'aire.

6. Completa aquest esquema de l'intercanvi de gasos amb les paraules següents: Cèl·lules, alvèol, entra oxigen, surt diòxid de carboni, entra diòxid de carboni, surt oxigen, sang rica en oxigen, sang pobra en oxigen

