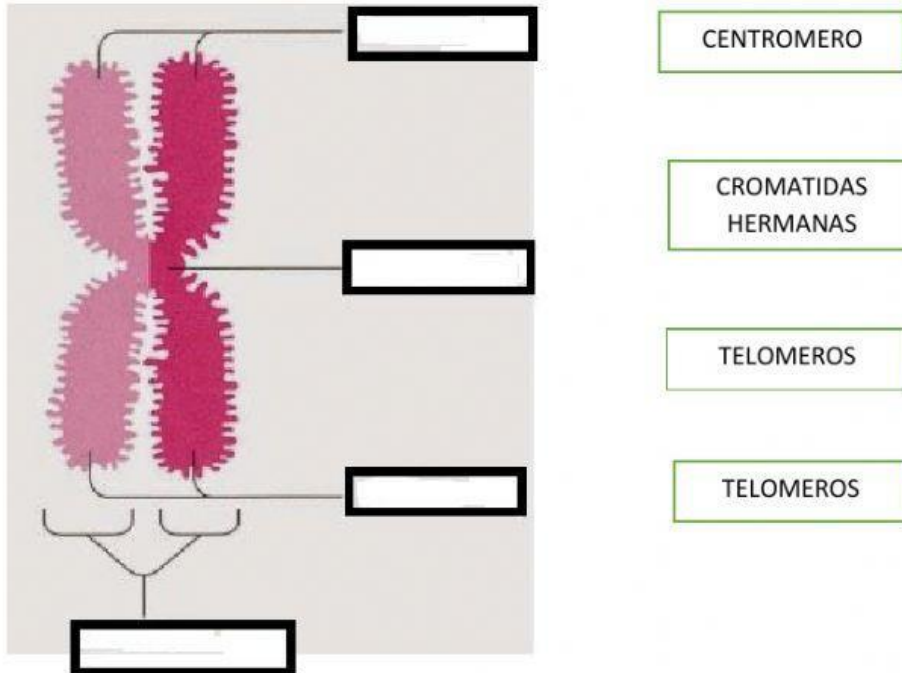


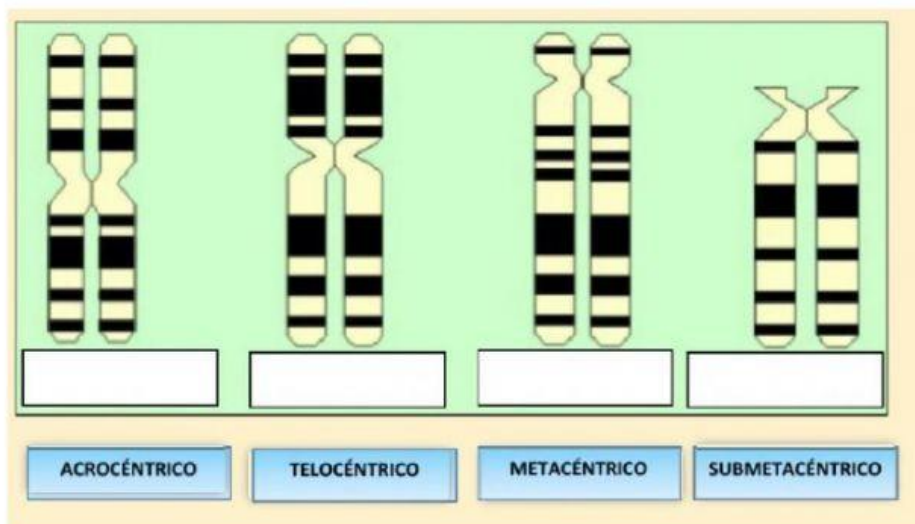
ACTIVIDAD FORMATIVA

CROMOSOMAS Y CARIOTIPO HUMANO

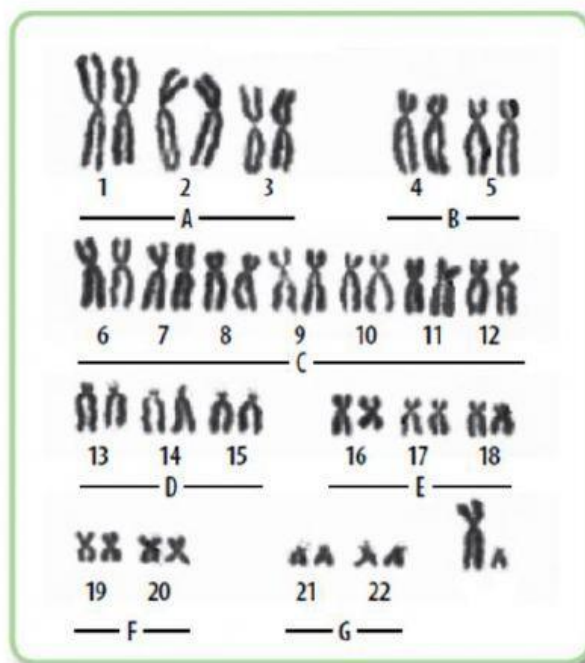
I.- Rotule el cromosoma arrastrando la etiqueta al lugar que corresponde:



II.- Arrastre la etiqueta del tipo de cromosoma al que le corresponda:



III.- Observe el cariotipo y responda:



1.- ¿Cuántos pares de cromosomas tiene la especie humana?

46

22

23

2.- ¿Cuántos pares de cromosomas son autosómicos?

2

22

23

3.- ¿Cuántos pares de cromosomas son sexuales?

2

22

23

4.- ¿Este cariotipo pertenece a?

HOMBRE

MUJER