

DISCIPLINA: **BIOLOGIA**

2º ANO A Vespertino

ALUNO(A):

DATA:

**PROPOSTA DE TRABALHO 05: REPRODUÇÃO HUMANA / SISTEMA GENITAL MASCULINO**

I) Ler o texto: **SISTEMA GENITAL MASCULINO**, acessando o link abaixo.

<https://mundoeducacao.uol.com.br/biologia/sistema-genital-masculino.htm>

II) Assista ao vídeo: **Sistema reprodutor masculino – Anatomia, função – genital**

III) Responda ao QUESTIONÁRIO.

1. Que órgãos compõem o sistema genital masculino e qual a função de cada um deles?

2. Qual a diferença entre esperma e espermatozoide?

3. Ligue o nome da **ESTRUTURA** do **Sistema Genital Masculino** à **FUNÇÃO** corresponde a cada uma:

**PÊNIS**

- Produz o líquido seminal para nutrir o espermatozoide fora do organismo masculino.

**PRÓSTATA**

- Local de amadurecimento e armazenamento de espermatozoides.

**VESÍCULA SEMINAL**

- Órgão copulador masculino.

**BOLSA ESCROTAL**

- Local onde ocorre a formação de espermatozoides.

**EPIDÍDIMO**

- Produz a secreção prostática para favorecer a sobrevivência dos espermatozoides quando esses chegam à vagina.

**TESTÍCULOS**

- Canal que comunica o sistema excretor (micção) e o sistema reprodutor (ejaculação) com o meio externo.

**URETRA**

- Armazena e protege os testículos (gônadas masculinas)

**TÚBULOS SEMINÍFEROS**

- Produz os gametas masculinos e o hormônio masculino: testosterona.

NAS QUESTÕES DE 4 A 8, MARQUE UM X NA ALTERNATIVA CORRETA.

4. Os **espermatozoides** são gametas masculinos da espécie humana e são **produzidos** no sistema genital do homem, mais precisamente:

- a) nos ductos eferentes.                      b) no epidídimo.                      c) nos túbulos seminíferos.  
d) na próstata.                      e) no testículo.

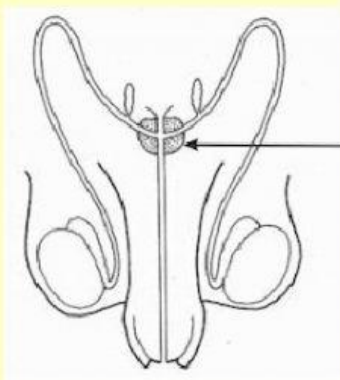
5. Após serem produzidos, os **espermatozoides** ficam armazenados até o momento da eliminação (ejaculação). Durante o período de armazenamento, essas células também adquirem mobilidade, tornando-se aptas a nadar em direção ao ovócito. A região onde os espermatozoides ficam armazenados é chamada de:

- a) testículo.                      b) glândula seminal.                      c) túbulo seminífero.  
d) epidídimo.                      e) próstata.

6. (UniFMU/SP) O caminho dos **espermatozoides** produzidos nos **testículos** é:

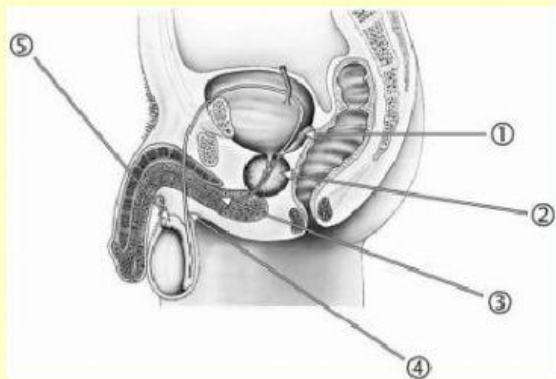
- a) Próstata, vesícula seminal e uretra;  
b) Túbulos seminíferos, epidídimo, canal deferente e uretra;  
c) Túbulos seminíferos, próstata e vesículas seminais;  
d) Epidídimo, túbulos seminíferos, uretra e canal deferente;  
e) Canal deferente, túbulos seminíferos e uretra.

7. O esquema a seguir representa, de forma simplificada, o sistema reprodutivo de um homem. No esquema, a seta indica



- a) a bexiga.  
b) a próstata.  
c) a vesícula seminal.  
d) a glândula bulbouretral  
e) o epidídimo.

8. Num processo judicial de paternidade duvidosa, uma mulher, grávida de dois meses, acusou um homem, anteriormente vasectomizado, como o responsável pela sua gravidez. A prova visual da vasectomia poderá ser obtida caso se constate uma interrupção na região indicada por:



- a) 1.  
b) 2.  
c) 3.  
d) 4.  
e) 5.