

## PARROQUIAS URBANAS Y RURALES.

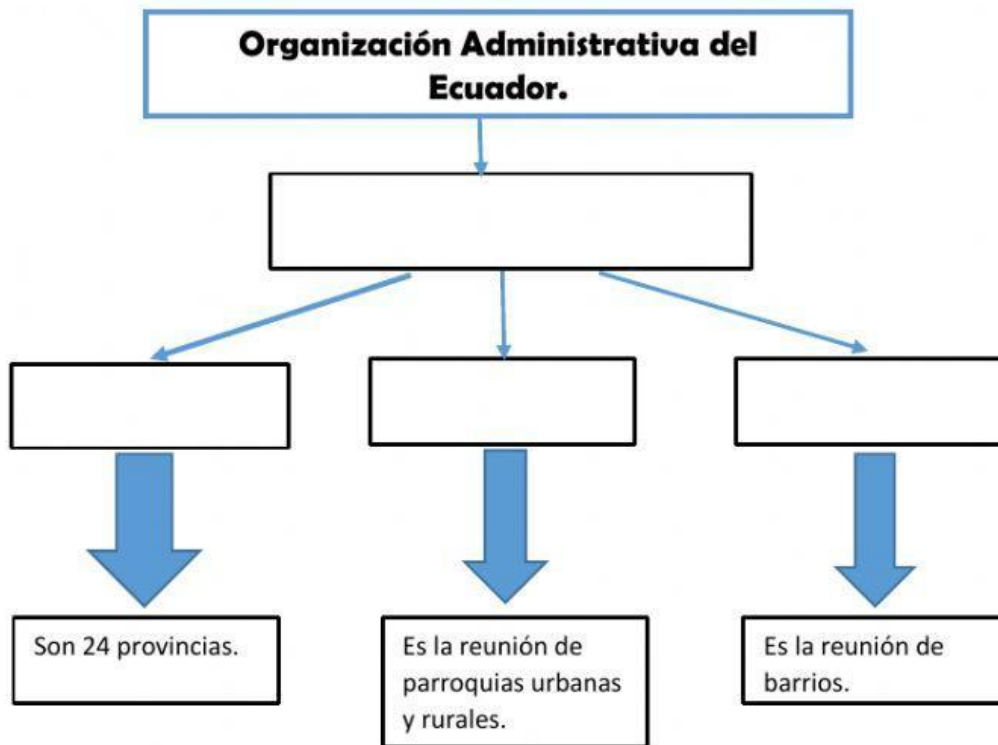
NOMBRE:

FECHA:

1.- Escribe en los cuadros si son parroquias urbanas o rurales.



2.- Completa el mapa de conocimiento.



3.-Une según corresponda, para explicar cómo se conforma una provincia, un cantón y una parroquia.

Conjunto de barrios dentro de la ciudad

Conjunto de caseríos o recintos

Conjunto de parroquias urbanas y rurales

Conjunto de cantones

Conjunto de provincias

Cantón

País

Parroquia rural

Parroquia urbana

Provincia