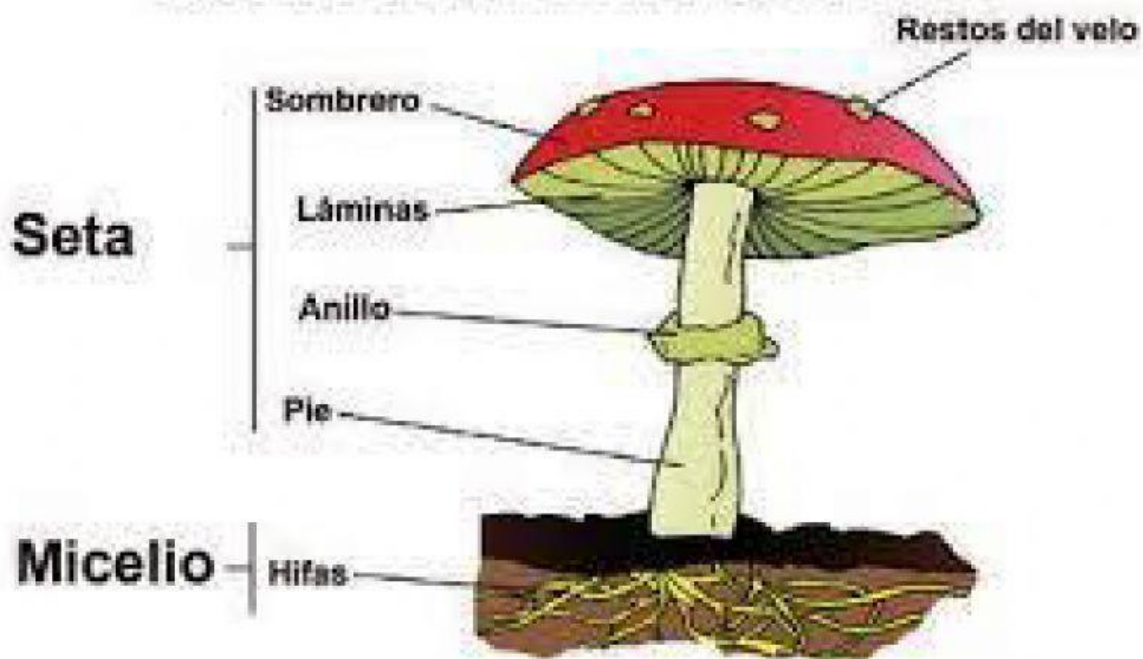


# REINO DE LOS HONGOS

## CARACTERISTICAS:

- Son organismos **unicelulares y pluricelulares eucariotas**.
- Sus células carecen de cloroplastos y tienen pared celular.
- Se desarrollan en lugares húmedos.
- El cuerpo de los hongos pluricelulares se llama **micelio** y está formado por filamentos, las **hifas**.

## PARTES DE UN HONGO



## FUNCIONES VITALES DE LOS HONGOS:

- 1) **Nutrición:** **heterótrofa** (saprófitos o descomponedores, simbióticos y parásitos).
- 2) **Relación:** suelen hallarse fijos en el suelo, aunque algunos unicelulares se desarrollan sobre alimentos, plantas, personas...
- 3) **Reproducción:** los hongos se reproducen por **esporas**. La **seta** es la estructura reproductora.

## TIPOS DE HONGOS:

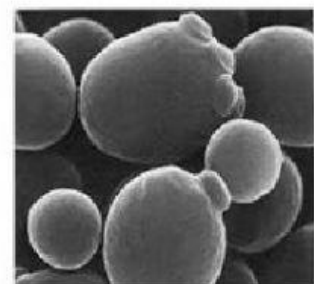
SETAS



MOHOS

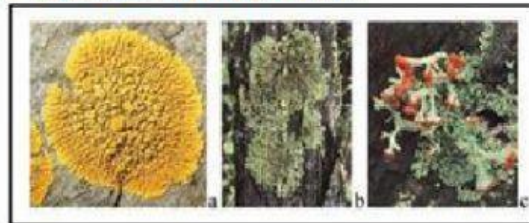


LEVADURAS



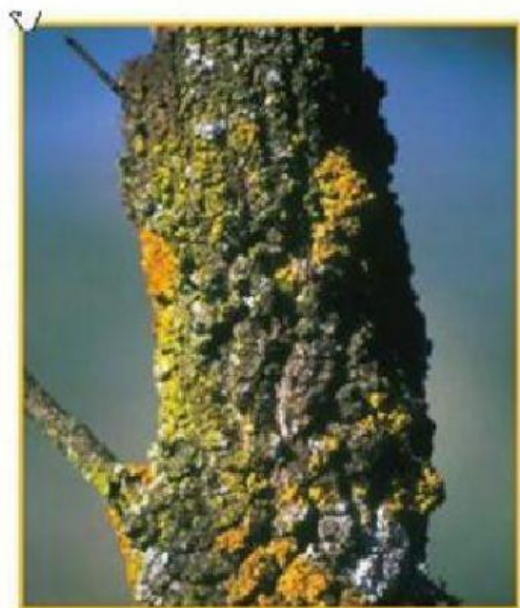
## UTILIDADES DE LOS HONGOS:

- Forman el humus.
- En gastronomía (trufas o boletus).
- Producción de antibióticos.
- Elaboración de vino y cerveza.
- Indicadores de la contaminación (líquenes).



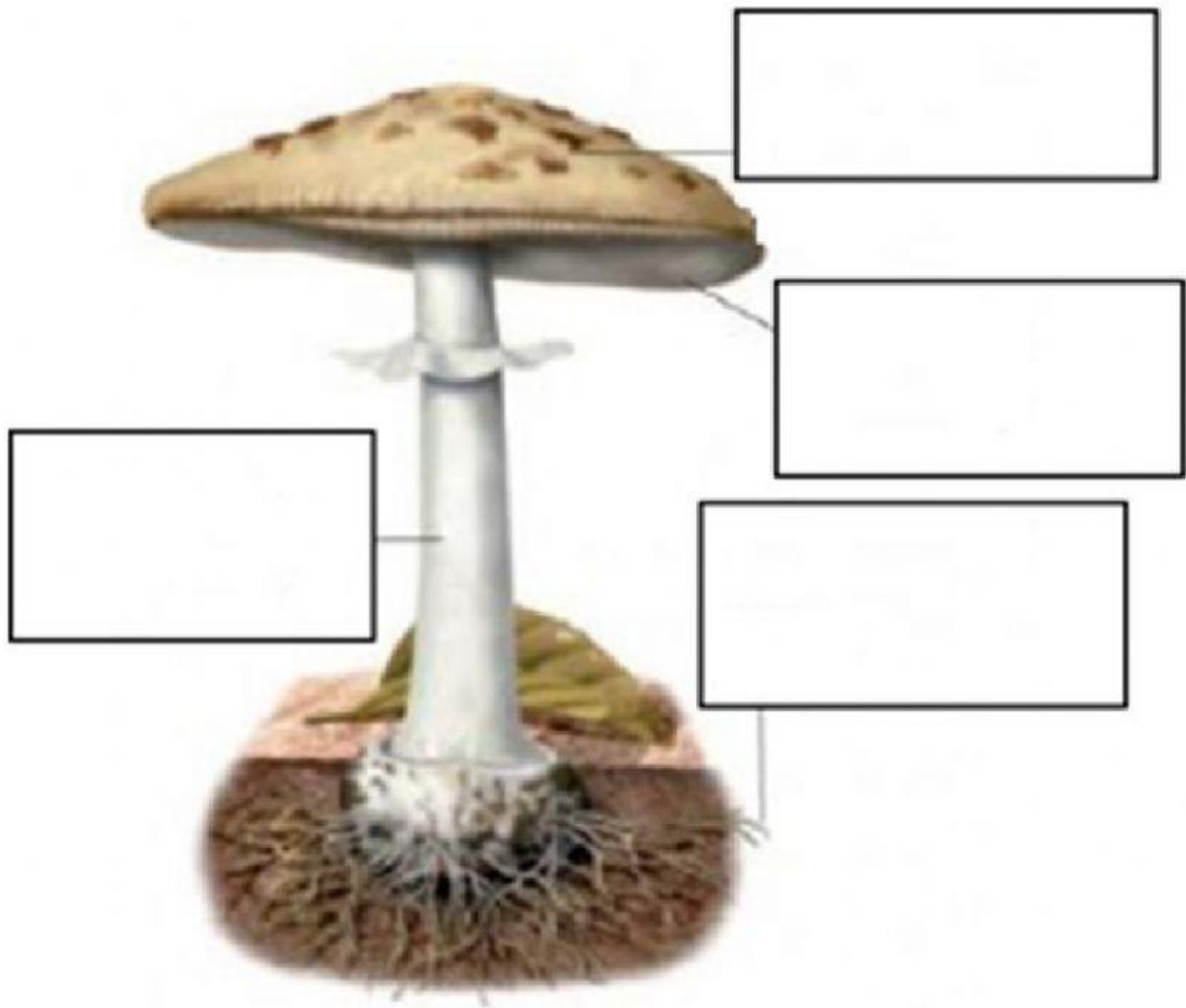
## LÍQUENES

- Son una asociación entre un alga y un hongo, el alga proporciona alimento al hongo y este le proporciona a ella el ambiente húmedo que necesita para vivir.
- Se desarrollan en lugares poco contaminados por tanto son indicadores del nivel de contaminación de una zona.





1) Coloca las partes del hongo según corresponda:



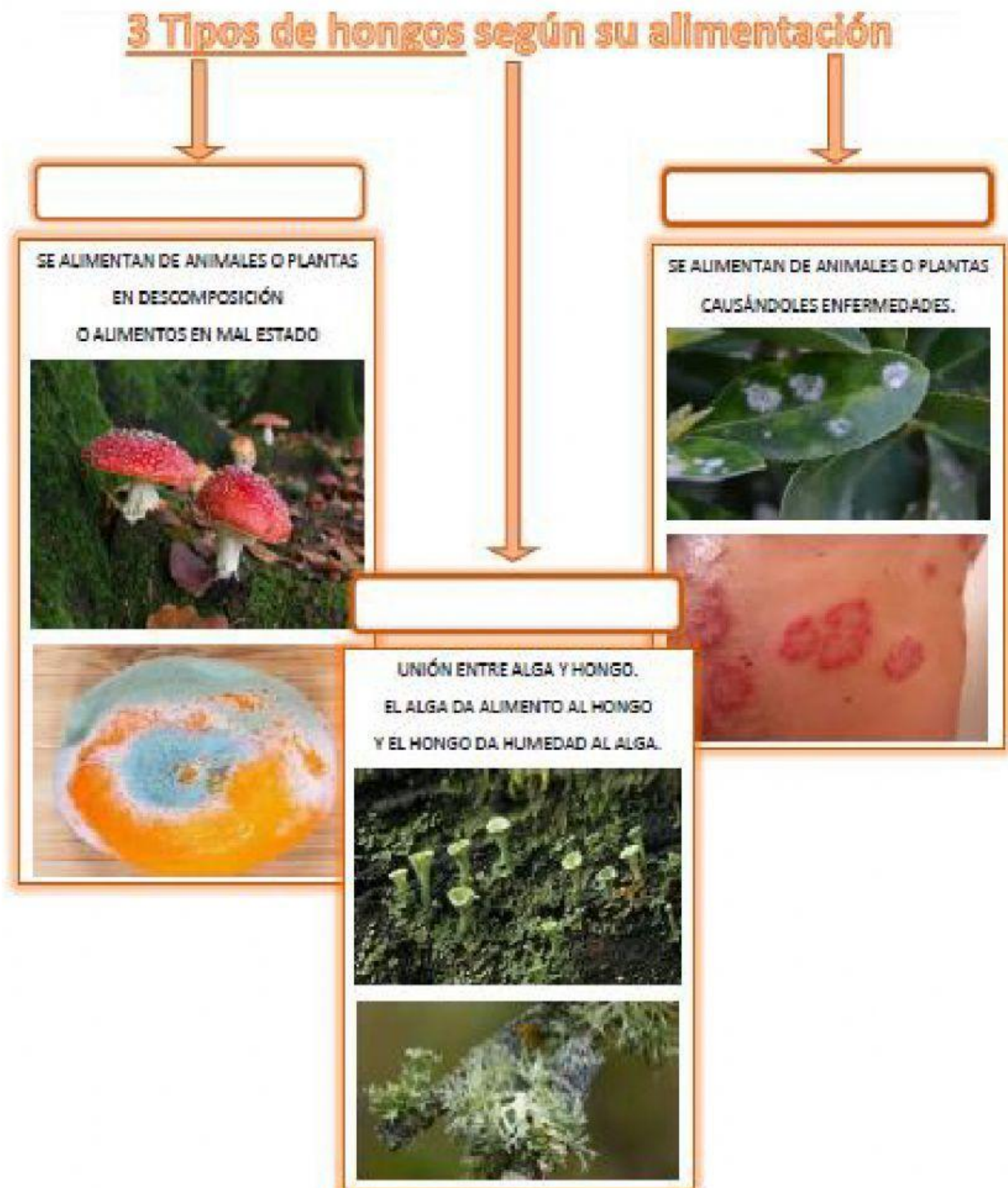
**Laminillas**

**Micelio**

**Sombrero**

**Pie**

2) Elige la opción correcta:



3) Marca las afirmaciones correctas:

En los líquenes, el alga proporciona humedad al hongo.

Los hongos parásitos causan enfermedades a otros seres vivos.

Los hongos no pueden fabricar su propio alimento.

Los hongos son necesarios para mantener los ecosistemas.

Todos los hongos se alimentan de la misma forma.

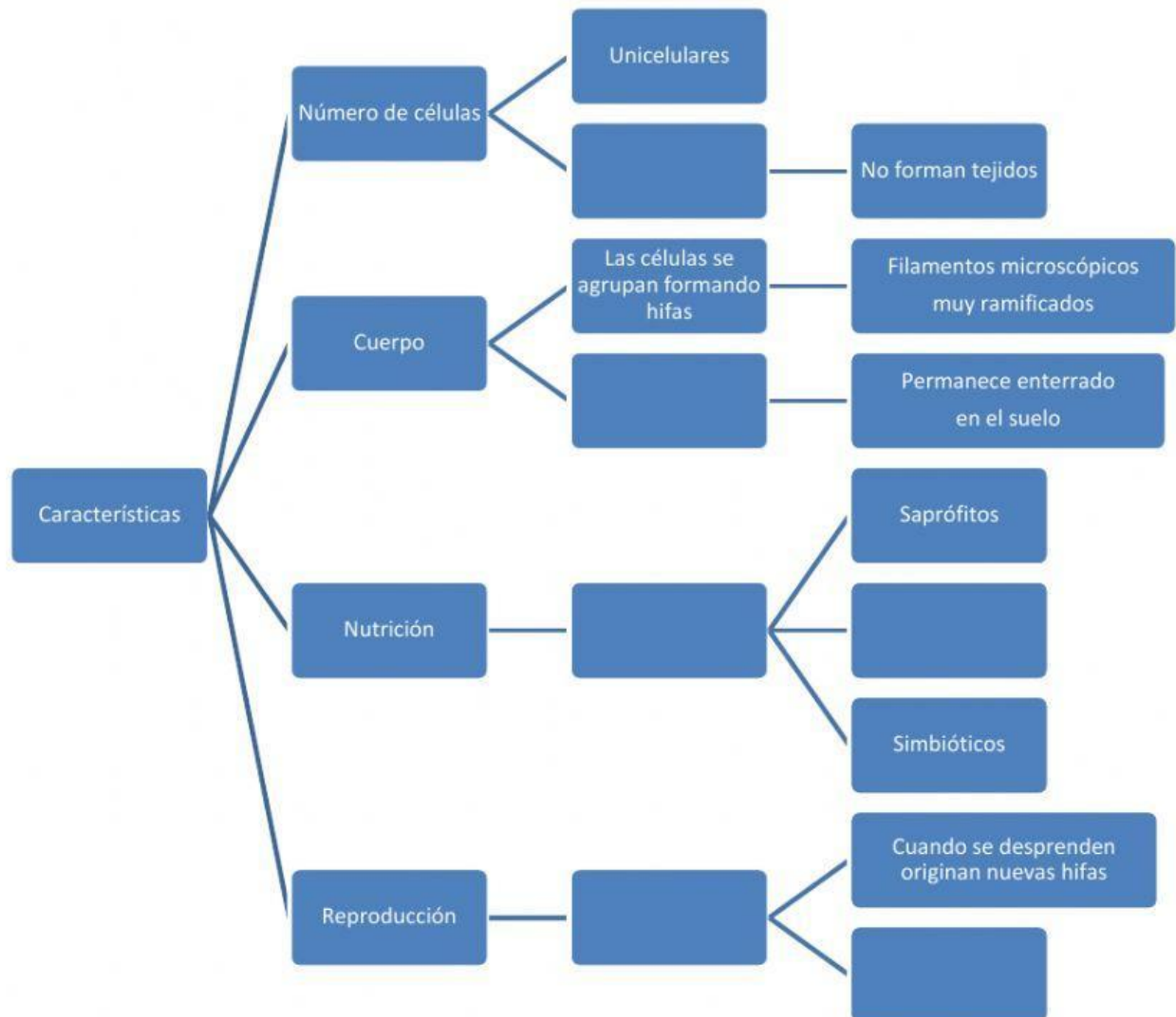
Animales y plantas en descomposición sirven de alimento a algunos hongos.

Todos los hongos son seres unicelulares.

Los hongos pluricelulares producen diferentes tipos de estructuras.

4) Arrastra las palabras para completar el esquema:

### EL REINO DE LOS HONGOS



Micelio

Parásitos

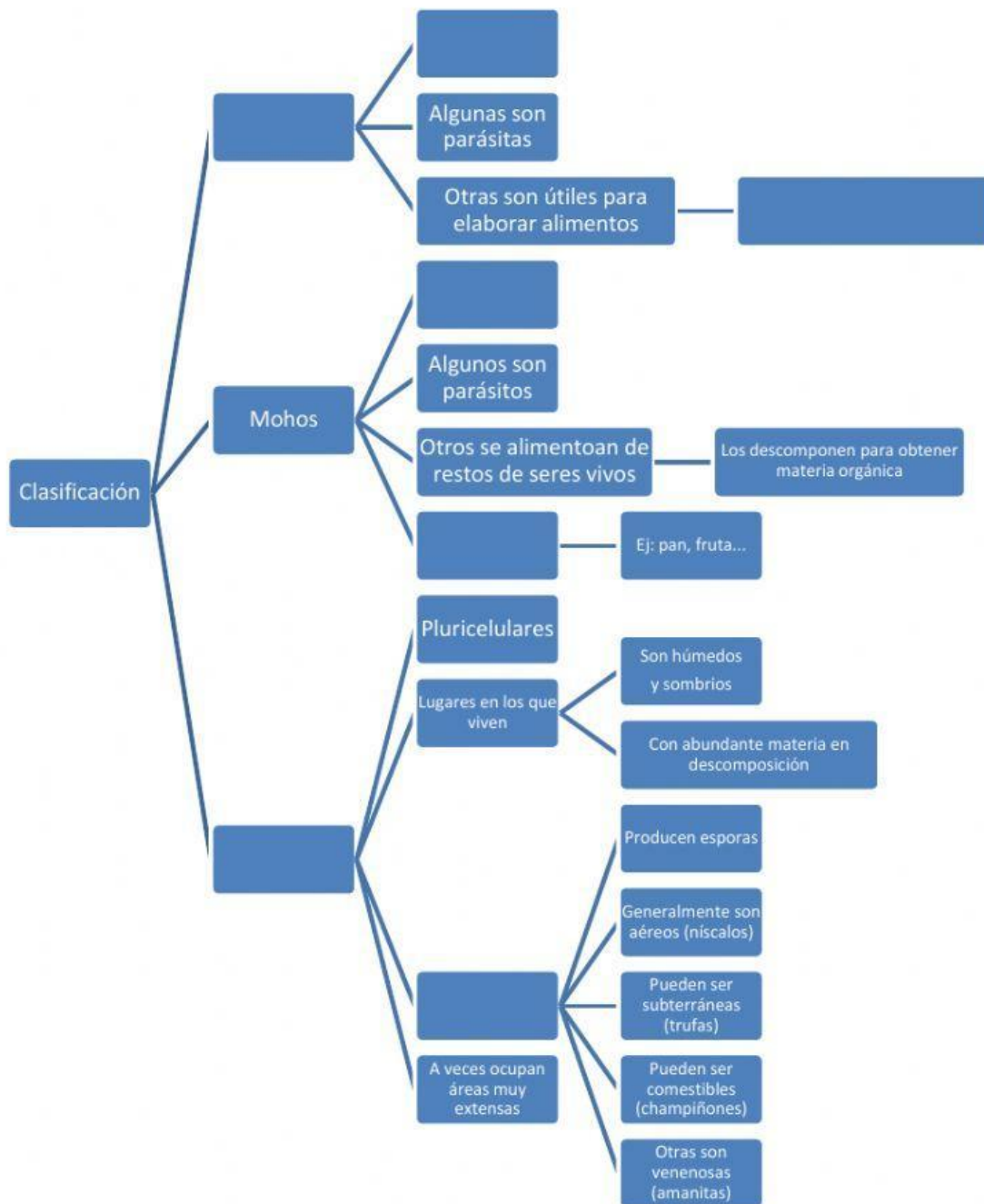
Por esporas

Pluricelulares

Heterótrofa

Las hifas forman nuevos individuos





Unicelulares

Hongos que forman setas

Pluricelulares

Ej: pan, cerveza

Las setas

Aparecen sobre los alimentos

Levaduras