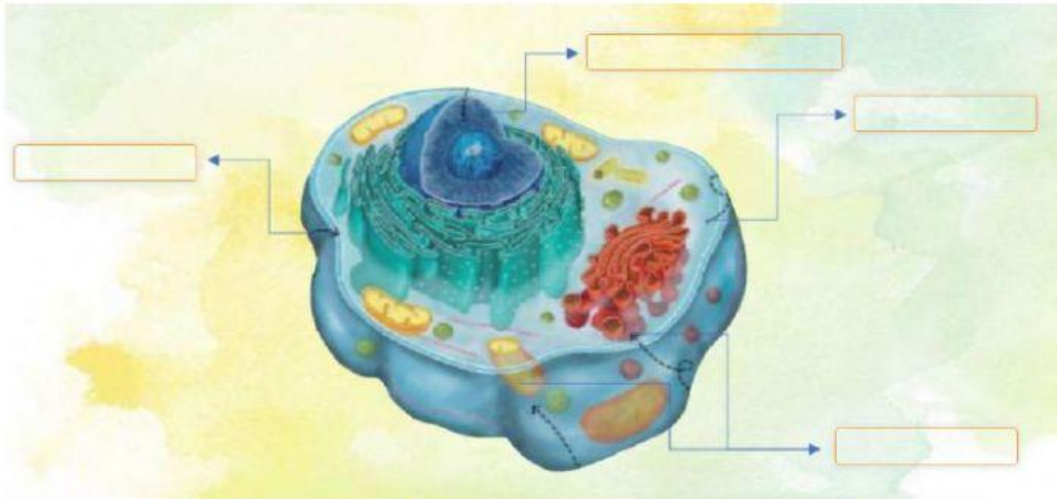


ACTIVIDAD EN CLASES

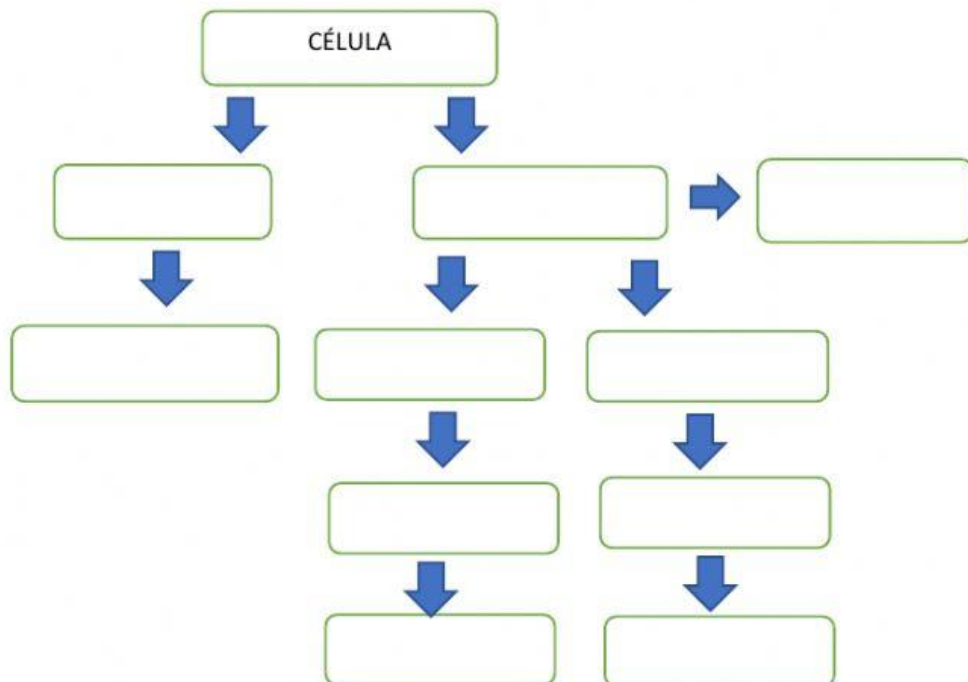
OBJETIVO: DESARROLLAR FICHA INTERACTIVA PARA VERIFICAR APRENDIZAJES.

I.- SELECCIONE EL NOMBRE DE LAS ESTRUCTURAS:



ESTA CÉLULA CORRESPONDE A UNA:

II.- COMPLETE EL MAPA CONCEPTUAL:





III.- SELECCIONA EL NOMBRE DE CADA NIVEL DE ORGANIZACIÓN DE LOS SERES VIVOS DESDE EL MÁS SIMPLE AL MÁS COMPLEJO:

Diagrama de flujo para la selección de niveles de organización de los seres vivos, desde el más simple al más complejo. El diagrama consiste en una columna vertical de 12 rectángulos blancos con bordes azules, conectados por flechas azules que apuntan hacia abajo.

IV.- RELACIONA EL CONCEPTO CON SU FUNCIÓN:

CITOPLASMA

Es el límite de la célula, la protege y le proporciona un entorno estable

MEMBRANA PLASMÁTICA

Contiene y permite el movimiento de orgánulos y moléculas celulares

ORGANELOS

Se encuentra en el interior de las células eucariotas exclusivamente y que contiene la mayoría del ADN

NÚCLEO

Estructuras subcelulares que lleva a cabo uno o más trabajos específicos en la célula