

TÉMAZÁRÓ DOLGOZAT – RÉTEK, MEZŐK ÉLETKÖZÖSSÉGE

Ismerd fel! Írd a növények nevét az ábrák alá!

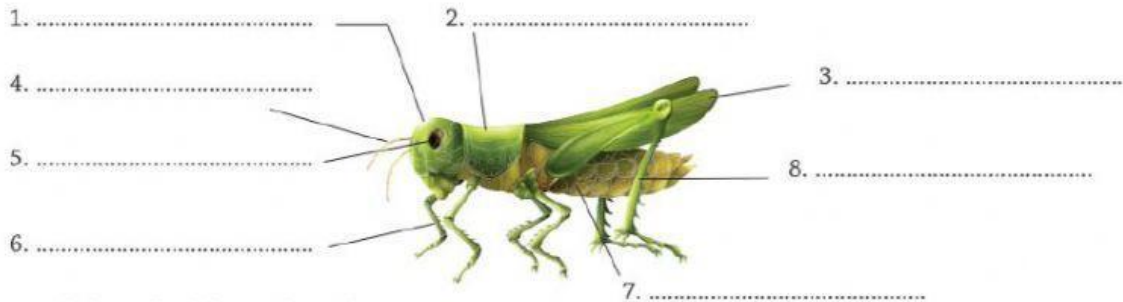


Melyik növényre jellemző? Írd a kép betűjelét a megállapítás mellé!

1. A levél erei párhuzamosan futnak.
2. A megporzást rovarok végzik.
3. Kékeslila virágaiból finom mézet készítenek a méhek.
4. Illóolaját gyulladáscsökkentésre használják.
5. Száraz rétek növénye.
6. Virágporát a szél szállítja.

• A sáskák testfelépítése

Ismerd fel a sáska testének részleteit! Írd a részek nevét a vonalakra!



• Figyeld meg a rajzokat, és válaszolj a kérdésekre!

- Hogy nevezzük a rajzon látható madárfajt?
- Kakas vagy tojó látható a rajzon?
- Mi jellemző a csőrére?
- Mi jellemző a lábára?
- Hova rakja a fészket?



• Készíts legalább négytagú táplálkozási láncot a füves területek élőlényeiből!

.....

Válaszolj a sáskákra vonatkozó kérdésekre!

Hogy nevezzük a szájszervüket?

Hány pár lábuk van?

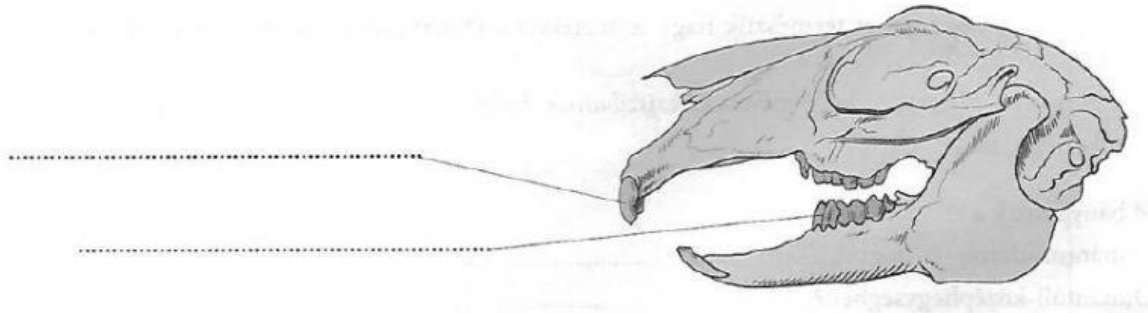
Hogy nevezzük a 3. pár lábukat?

Hány pár szárnyuk van?

Melyik nagy állatcsoportba tartoznak?

Hogy nevezzük a fejlődésüket?

Figyeld meg a rajzot! Nevezd meg a vonallal jelölt fogtípusokat, és válaszolj a kérdésekre!



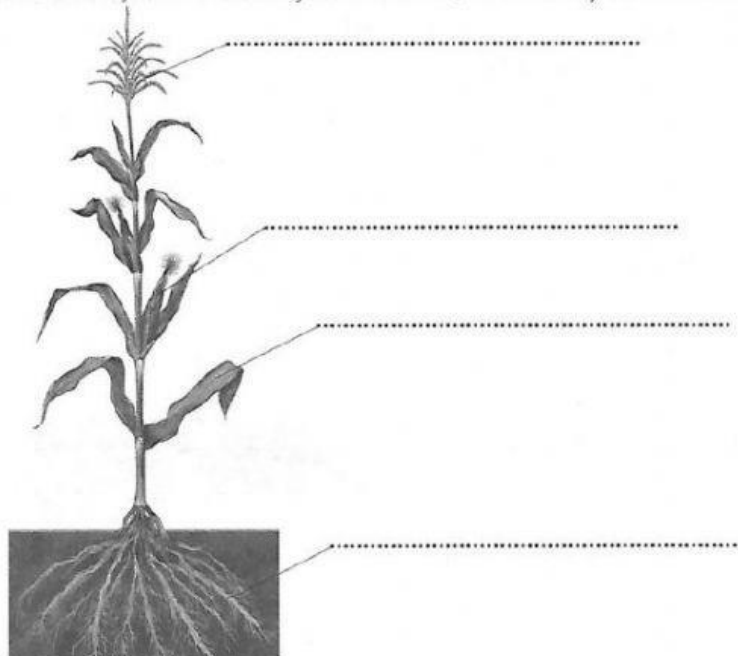
Melyik állat koponyáját látod a rajzon?

Mi jellemző a metszőfogára?

Milyen a zápfogainak a felülete?

Mire következtetsz a zápfogak felületéből?

Nevezd meg a kukorica rajzán a vonallal jelölt részeket, és válaszolj a kérdésekre!



Hogy nevezzük a kukorica termését?

Mi jellemző erre a termésre?

Madarak – hüllők

Az állítások a madarakra vagy a hüllőkre, mindkettőre vagy egyikre sem vonatkoznak. Írd a megfelelő betűjelet az állítások előtti négyzetbe!

- A) madarak
- B) hüllők
- C) mindkettőre jellemző
- D) egyikre sem jellemző

- 1. tojásokkal szaporodnak
- 2. pikkelyes bőruk van
- 3. testüket tollak borítják
- 4. állandó testhőmérsékletűek
- 5. változó testhőmérsékletűek
- 6. főként ragadozók
- 7. változatos táplálkozásúak
- 8. tojásaikat meszes héj borítja
- 9. fejlett az ivadékgondozásuk
- 10. belső vázuk van
- 11. közéjük tartoznak a gyíkok