

Meeleelundkond

1. Milleks on vaja meeleelundeid?

.....
.....

2. Tee rist ette meeleelunditele.

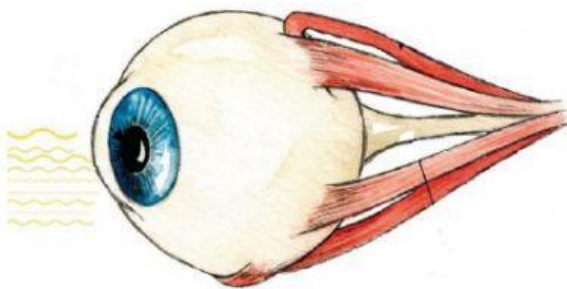
silma
kõri
keel
magu

süda
nina
kopsud
luud

kõrv
neer
nahk
süda

3. Mis meelega on tegemist?

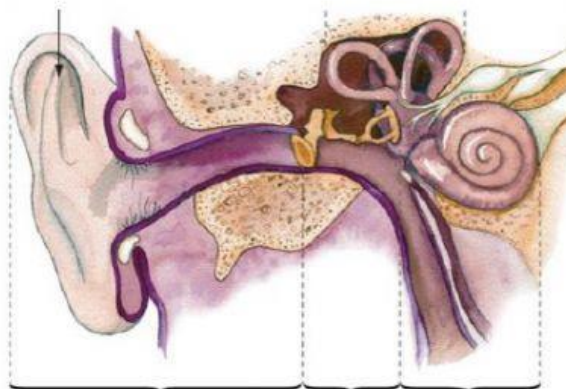
Ühenda mõisted õige kohaga joonisel.



pisaranääre silmalihased nägemisnärv pupill ehk silmaava alumine silmalaug vikerkest

4. Mis meelega on tegemist?

Ühenda mõisted õige kohaga joonisel.



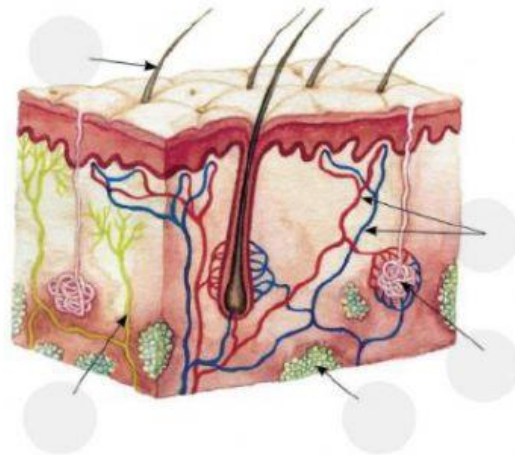
kõrvalest väliskõrv keskkõrv tasakaaluelund kuulmekäik

5. Mis on naha ülesanded?

- 1.
- 2.
- 3.

6. Lohista naha osade nimetused joonisel õigesse kohta.

- 1 Higinääre
- 2 Rasvarakud
- 3 Karv
- 4 Veresooned
- 5 Närv



7. Märki ristiga õiged väited.



Iga keele osa tunneb erinevat maitset.

Iga keele osa tunneb samasugust maitset.

Keel on maitsmiselund.

Keel on kompimiselund.

Keelel on sõlmekesed, mis suudavad tunnetada kuuma ja külma ning aitavad aru saada, kas tegemist on kareda või sültja asjaga.

LISA:

Kui mitut lõhna suudab inimene eristada?