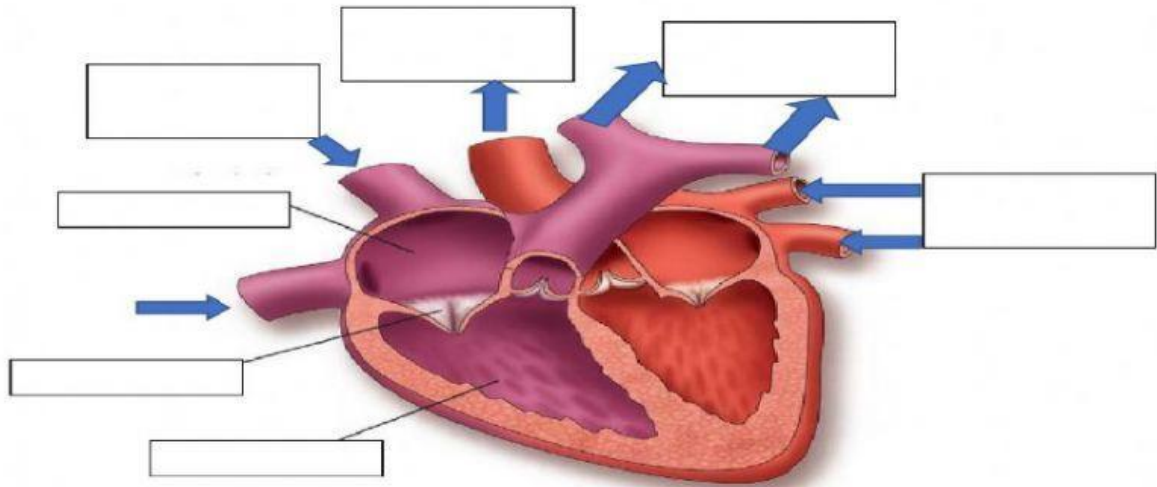


SISTEMA CIRCULATORIO

ARRASTRE LAS PARTES DEL CORAZÓN Y COLOQUE SUS PARTES



AURICULAS ARTERIA AORTA VENAS PULMONARES VENTRÍCULOS
VÁLVULA TRICUSPIDE ARTERIA PULMONAR VENAS CAVAS

SELECCIONE LA RESPUESTA CORRECTA

La membrana que protege externamente al corazón se llama:

Pericardio **Endocardio** **Miocardio**

La capa de tejido muscular cardíaco responsable de los movimientos del corazón se llama:

Pericardio **Endocardio** **Miocardio**

La capa de tejido epitelial que recubre el interior del corazón se llama:

Pericardio **Endocardio** **Miocardio**

Las células sanguíneas que transportan el oxígeno en su interior gracias a una proteína denominada hemoglobina se llama:

Leucocitos **Eritrocitos** **Trombocitos**

Las células sanguíneas que combaten las infecciones destruyendo los agentes infecciosos son:

Leucocitos **Eritrocitos** **Trombocitos**

Las células sanguíneas que interviene en los procesos de coagulación son:

Leucocitos **Eritrocitos** **Trombocitos**

La circulación en que la sangre recorre los órganos de nuestro cuerpo distribuyendo nutrientes y oxígeno desde el corazón-cuerpo es:

Circulación mayor **Circulación menor** **Ninguna**

La circulación también llamada pulmonar, donde la sangre va desde el corazón hacia los pulmones para ceder el dióxido de carbono y captar el oxígeno es:

Circulación mayor **Circulación menor** **Ninguna**