

DISCIPLINA: **BIOLOGIA**

3º ANO: _____ Vespertino

ALUNO(A):

DATA:

PROPOSTA DE TRABALHO 03: CLASSIFICANDO A DIVERSIDADE – Classificação dos Seres Vivos I

Você é solicitado(a) a realizar as seguintes atividades:

I) Fazer a leitura do **“Tema 01 – Classificação dos Seres Vivos”**, no livro Conexões com a Biologia - 3 (p. 42-45);

II) Assistir aos vídeos:

Taxonomia e Sistemática filogenética - Classificação biológica

Nomenclatura Binomial Brasil Escola

III) Responder o **Questionário**. Bom trabalho!

1. (UNIP) A sequência hierárquica das categorias taxonômicas é:

- | | |
|--|--|
| a) filo, classe, ordem, família, gênero; | b) gênero, família, ordem, filo, classe; |
| c) filo, classe, família, ordem, gênero; | d) classe, filo, gênero, família, ordem; |
| e) ordem, classe, filo, gênero, família. | |

2. Os nomes científicos são extremamente importantes para a ciência, uma vez que permitem a identificação de um organismo independentemente da língua utilizada em um país. Isso é possível porque os nomes científicos:

- a) sempre são escritos em grego ou em palavras derivadas dessa língua.
- b) sempre são escritos em português.
- c) sempre são escritos em inglês, a língua mais falada no mundo.
- d) são escritos em uma língua criada pela coordenação do Código Internacional de Nomenclatura Biológica.
- e) sempre são escritos em latim ou os termos são latinizados

3. Todo nome científico de uma espécie é formado por dois termos (nomenclatura binomial). Cada termo possui um significado, e o primeiro indica:

- | | |
|---|--|
| a) o gênero ao qual a espécie pertence. | b) o filo ao qual a espécie pertence. |
| c) a ordem a qual a espécie pertence. | d) o reino ao qual a espécie pertence. |
| e) a família a qual a espécie pertence | |

4. Analise a tabela com a classificação taxonômica parcial da cabra, da ovelha e da vaca. Com base na tabela, é correto afirmar que:

	Cabra	Ovelha	Vaca
Classe	Mammalia	Mammalia	Mammalia
Família	Bovidae	Bovidae	Bovidae
Sub-família	Caprinae	Caprinae	Caprinae
Gênero	<i>Capra</i>	<i>Ovis</i>	<i>Bos</i>

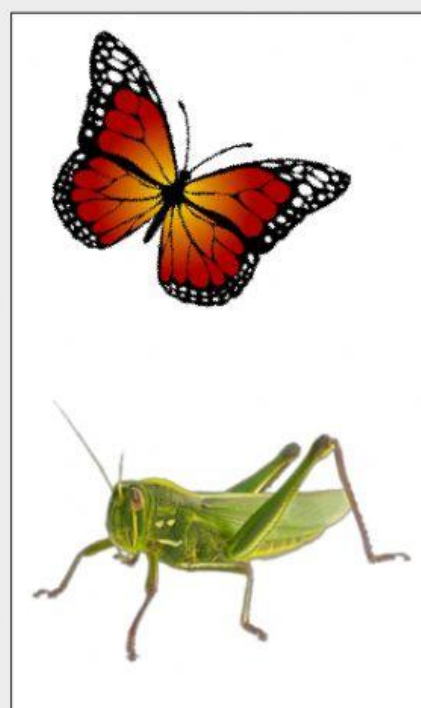
- a) a cabra, a ovelha e a vaca não pertencem ao mesmo filo.
b) a cabra e a ovelha pertencem à mesma espécie, porém a gêneros diferentes.
c) apenas a vaca é um *Bovidae*.
d) apenas a cabra é um *Caprinae*.
e) a cabra, a ovelha e a vaca pertencem obrigatoriamente à mesma ordem.

5.

Os Bichinhos e O Homem
Arca de Noé
Toquinho & Vinicius de Moraes

Nossa irmã, a mosca
É feia e tosca
Enquanto que o mosquito
É mais bonito
Nosso irmão besouro
Que é feito de couro
Mal sabe voar
Nossa irmã, a barata
Bichinha mais chata
É prima da borboleta
Que é uma careta
Nosso irmão, o grilo
Que vive dando estrilo
Só pra chatear

MORAES, V. A. *Arca de Noé: poemas infantis*. São Paulo: Companhia das Letrinhas, 1991.



O poema sugere a existência de relações de afinidade ente os animais citados e nós, seres humanos. Respeitando a liberdade poética dos autores, a unidade taxonômica que expressa a afinidade existente entre nós e estes animais é

- a) o filo. b) o reino. c) a classe. d) a família. e) a espécie.

6. Ao andar por uma área de Cerrado, um rapaz avistou algumas árvores típicas da região. Dentre elas, o Pequi (*Caryocar brasiliense*), árvore muito conhecida em virtude da utilização do seu fruto na culinária; uma linda palmeira chamada de Buriti (*Mauritia flexuosa*) e um florido Ipê roxo (*Handroanthus impetiginosus*).

A respeito dessas três espécies, é possível concluir que:

- a) Essas árvores possuem o mesmo gênero.
b) Essas árvores são da mesma espécie.
c) Essas árvores apresentam o mesmo epíteto específico.
d) Essas árvores não pertencem ao mesmo gênero e, conseqüentemente, não são da mesma espécie.
e) Essas árvores não pertencem ao mesmo reino.