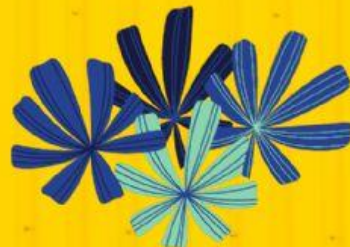


NOME: _____
SÉRIE: _____ **DATA:** _____
DISCIPLINA: _____



IDADE MÉDIA

1. A Primeira ordem social do Feudalismo era formada pelos membros:

- A) do clero
- B) dos camponeses
- C) da nobreza
- D) da nobreza e do clero

2. O Alto clero era composto:

- A) pelo papa, pelos bispos, cardeais e abades
- B) pelos camponeses e clero
- C) pelos camponeses e a nobreza
- D) pelo papa e pelos camponeses.

3. As Iluminuras estão entre as mais importantes expressões da arte medieval. Analise a iluminura do século XIII abaixo e responda às questões a seguir:



Quais são os grupos sociais representados na Iluminura? Preste atenção nos vestuários dos personagens e nos objetos que carregam.

4. Você sabia que ainda existem **Cidades Medievais** no mundo? Uma delas é a cidade de **Carcassonne na França**. A região é povoada desde o Neolítico (pré-história) e possui uma população atual de quase 48 mil pessoas. Ela é famosa pela sua Cidadela que serviu como defesa a invasões e é considerada **patrimônio da humanidade desde 1997**! Vamos visitar a Cidadela? Vá no **google maps** e coloque o nome Cidadela de Carcassonne. Assim que você se localizar, arraste o bonequinho laranja e "ande" pelas ruas da cidadela. Observe os muros, os prédios e como era uma cidade medieval.

Mande uma foto sua se puder, realizando a atividade.

5. Assinale com V(verdadeiro) e F(falso) para as seguintes afirmações:

- a) Principal unidade produtora do sistema feudal era o feudo.
- b) Era um sistema que predominava a produção de bens destinada ao uso interno, ou seja, a subsistência, o que era produzido era consumido no próprio feudo.
- c) A economia feudal era essencialmente aberta, permitindo um grande número de intercâmbios comerciais.
- d) O poder político estava centralizado nas mãos do rei.
- e) Cada pessoa ocupava uma posição social rigidamente estabelecida.
- f) O poder político era descentralizado, ficando nas mãos dos grandes proprietários de terras, ou senhores feudais.