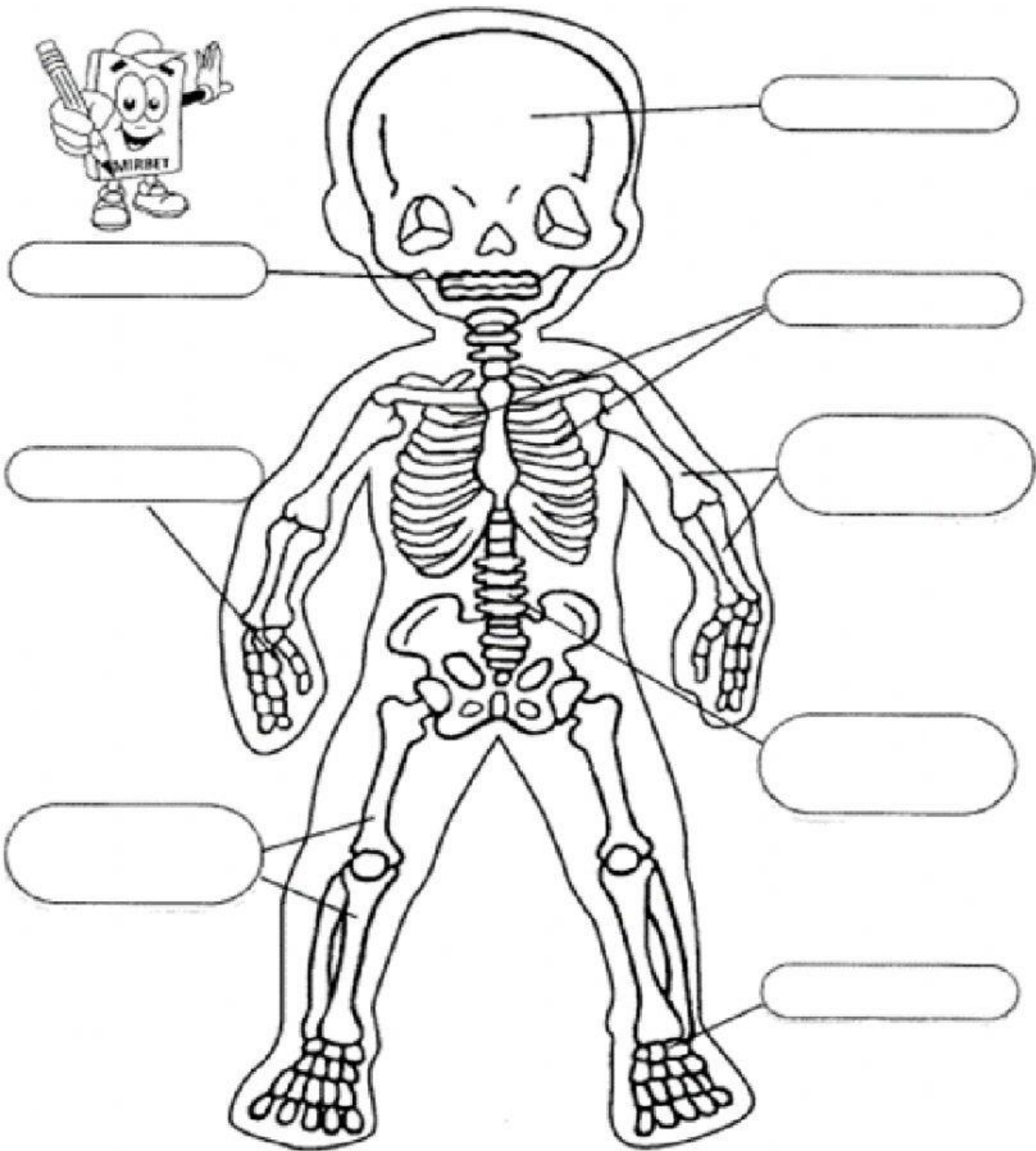


1. Observa los nombres de los huesos.
2. Relaciona cada nombre con su lugar en el cuerpo humano, para ello debes arrastrar cada casillero al lugar que le corresponda.

- | | | | |
|-------------------|---------------------|-----------|------------------|
| huesos de la mano | huesos del pie | costillas | cráneo |
| Columna vertebral | Huesos de la pierna | dientes | Huesos del brazo |



3. Reconoce en el cuadro, el nombre de las articulaciones que permiten movernos.
4. Coloca en el círculo del cuerpo, el número que le corresponda a cada una.

