



LKPD

Penjumlahan & Pengurangan



Perhatikan Video Berikut ini:



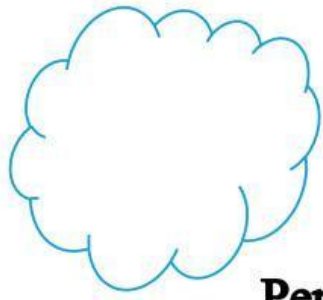
Perhatikan Presentasi Berikut ini:



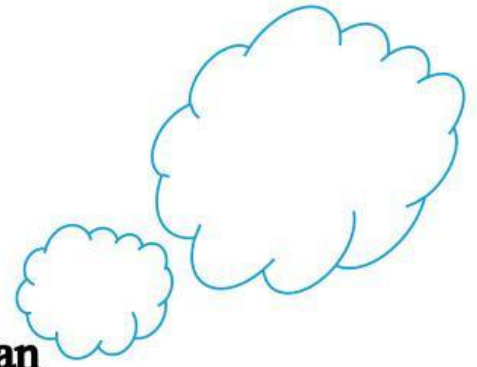
materi



materi



LKPD



Penjumlahan & Pengurangan

1 Text Field



Adit memiliki 5 buah permen lalu ayah memberikan adit 8 permen

Lagi untuk adit, berapa banyak permen yang adit punya?.....

2 Single Choice



Berapa hasil dari $12-5$?.....



3 CheckBoxes

Pernyataan yang benar Adalah.....

Bilangan pengurangan (-) Bilangan penjumlahan (+) Bilangan penjumlahan (-)



4 Select

Hasil dari penjumlahan di bawah Adalah?



$$6 + 3 = \underline{\quad}$$

5

9

7

3



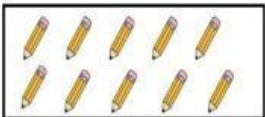
Penjumlahan & Pengurangan

5 Word Search

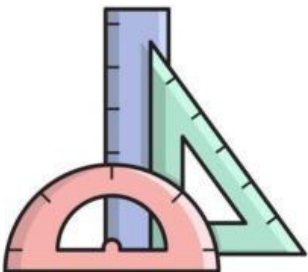
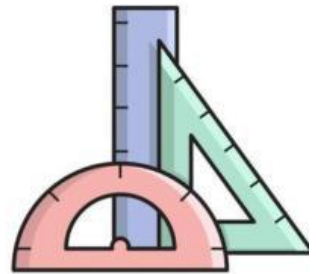
S	A	T	E	T	U
A	L	O	N	U	K
T	I	G	A	J	P
U	M	A	M	U	C
A	A	B	A	H	H
N	U	L	A	A	R

6 SPEAK

Sebutkan jawaban dari pengurangan tersebut!

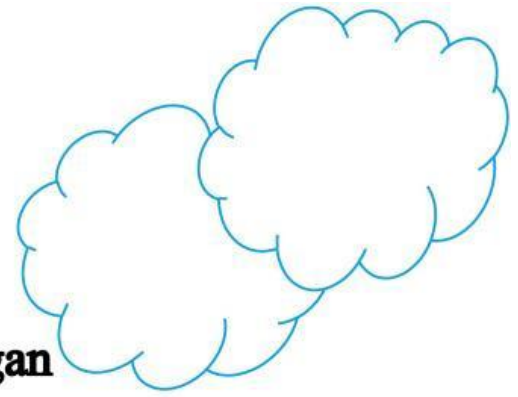


$10 - 8 =$





LKPD



Penjumlahan & Pengurangan

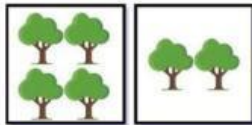
7 Listening

Dengarkan suara berikut dan tuliskan jawabannya dengan tepat!



8 Drag and Drop

Tentukan jawaban yang sesuai dengan gambar



$4 + 2 =$

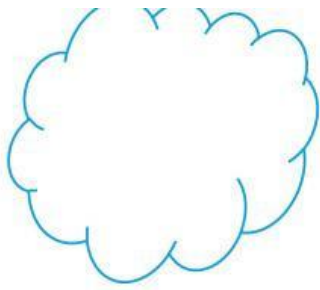


$9 - 4 =$

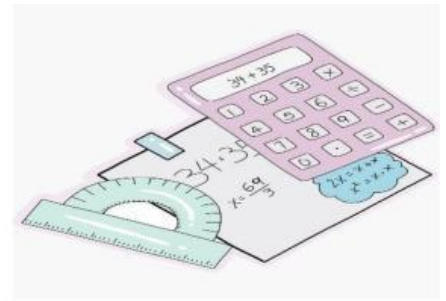


$6 + 4 =$

5
10
7



LKPD



Penjumlahan & Pengurangan

9 JOIN

Buatlah garis ke jawaban yang benar

$11 - 7 =$

14



$6 + 8 =$

9



$14 - 5 =$

4

