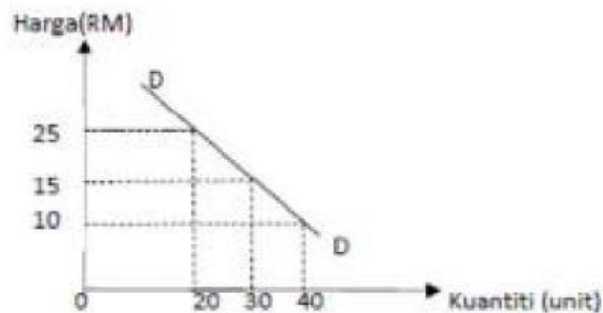


## 2.1 KESEIMBANGAN PASARAN

1. Rajah 2 menunjukkan keluk permintaan suatu barang.

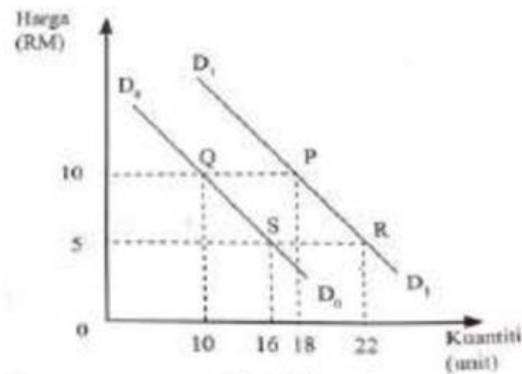


Rajah 2

Pernyataan yang manakah **betul** menerangkan rajah di atas ?

- A Pengguna akan meningkatkan kuantiti diminta apabila harga berubah daripada RM10 kepada RM15.
  - B Pengguna akan mengurangkan kuantiti diminta apabila harga berubah daripada RM15 kepada RM25.
  - C Hubungan antara harga dengan kuantiti yang diminta adalah secara langsung.
  - D Kuantiti yang diminta pada harga RM 10 ialah 30 unit.
2. Hukum permintaan menyatakan bahawa...
- A semakin rendah harga, semakin kurang kuantiti yang diminta
  - B semakin tinggi harga, semakin kurang kuantiti yang diminta
  - C semakin tinggi harga, semakin banyak kuantiti yang ditawarkan
  - D semakin rendah harga, semakin kurang kuantiti yang ditawarkan
3. Pernyataan manakah betul tentang keluk permintaan?
- A Hubungan antara harga dan kuantiti ialah positif
  - B Keluk permintaan mencerun ke atas dari kiri ke kanan
  - C Penurunan harga menyebabkan kuantiti diminta berkurang
  - D Peningkatan harga menyebabkan kuantiti diminta menurun

4. Rajah 3 menunjukkan perubahan kuantiti permintaan suatu barang.



Rajah 3

Antara yang berikut, maklumat manakah yang betul.

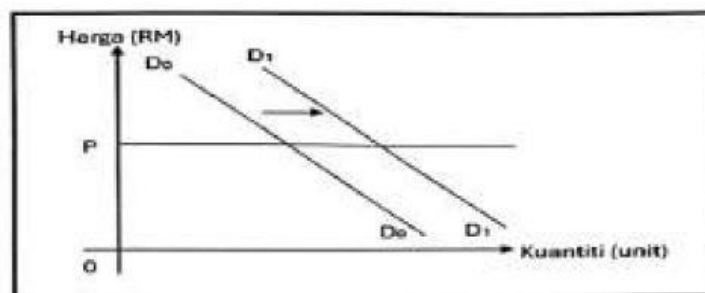
	Pergerakan Titik	Keterangan
A	P ke Q	Kerajaan menurunkan kadar pelepasan cukai pendapatan
B	P ke R	Cita rasa pengguna merosot ke atas barang itu
C	S ke R	Pendapatan boleh guna pengguna meningkat
D	S ke Q	Jangkaan harga akan meningkat

5. Faktor penentu yang manakah menyebabkan pergerakan titik di sepanjang keluk permintaan yang sama?
- Citarasa
  - Pendapatan pengguna
  - Harga barang pengganti
  - Perubahan harga barang itu
6. Pernyataan yang manakah betul berkaitan perubahan dalam kuantiti diminta?
- Berlakunya pertambahan atau pengurangan permintaan
  - Ditunjukkan oleh peralihan keluk ke kanan atau ke kiri
  - Berpunca daripada pemilikan pendapatan individu
  - Disebabkan oleh faktor penentu harga barang itu
7. Antara berikut yang manakah akan mengurangkan permintaan terhadap ayam?
- Harga ikan menurun
  - Pendapatan individu meningkat
  - Perubahan dalam teknologi penternakan
  - Kerajaan menarik balik subsidi kepada penternak ayam

8. Pilih keterangan yang **betul** berkaitan dengan peralihan keluk permintaan.

	Rajah	Keterangan
A		Berlaku pengembangan permintaan oleh pengguna
B		Peningkatan harga barang penggenap dalam pasaran
C		Harga barang tersebut dijangka jatuh pada masa depan
D		Dikenali sebagai perubahan dalam kuantiti diminta

9. Rajah 1 berkaitan dengan perubahan permintaan satu barang.




Rajah 1

Apakah yang menyebabkan perubahan keluk permintaan di atas?

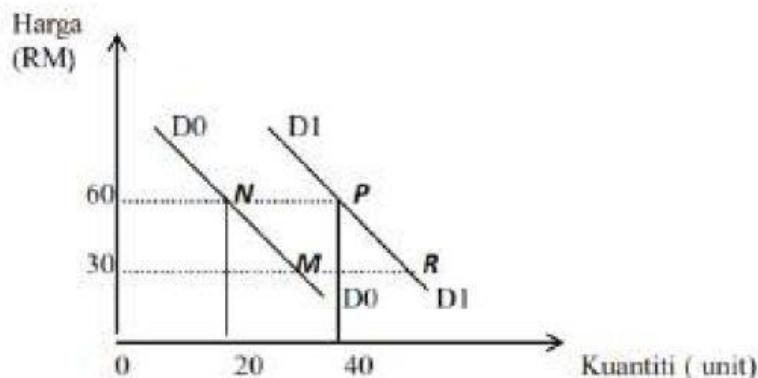
- A Harga barang itu berkurangan
- B Citarasa terhadap barang itu meningkat
- C Kerajaan mengenakan cukai barangan
- D Jangkaan harga pada masa depan jatuh

10. Gambar 2 berkaitan dengan permintaan motosikal tempatan.

	Permintaan Mac : 2500 unit
	Permintaan Julai : 3800 unit

Apakah faktor yang menyebabkan perubahan permintaan motosikal?

- A Peningkatan dalam teknologi pengeluaran
  - B Tambang bas turun dari RM3.00 kepada RM2.00
  - C Pendapatan pengguna bertambah sebanyak 10%
  - D Kerajaan mengurangkan subsidi kepada pengeluar
11. Apakah yang menyebabkan berlakunya pergerakan di sepanjang keluk permintaan?
- A Perubahan cita rasa pengguna
  - B Perubahan harga barang pengganti
  - C Perubahan harga barang itu sendiri
  - D Perubahan harga barang penganap
12. Rajah berikut merupakan keluk permintaan suatu barang.



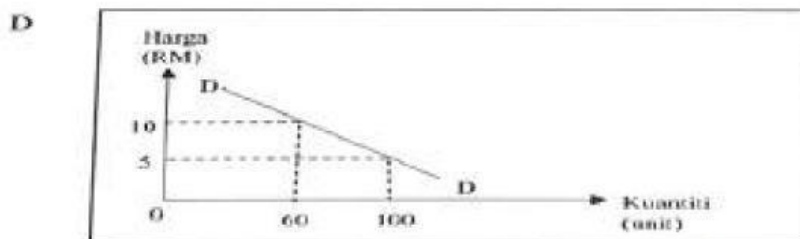
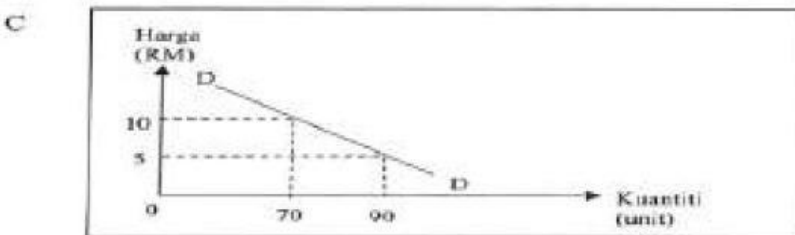
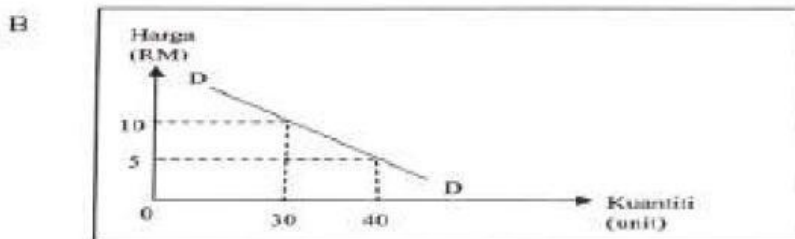
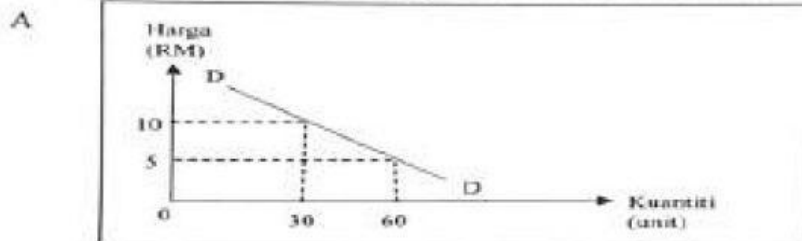
Pasangan manakah yang betul berkaitan rajah di atas?

	Perubahan titik	Keterangan
A	M ke R	Berlaku pengembangan permintaan
B	P ke N	Citarasa pengguna semakin meningkat
C	R ke P	Wujud peningkatan permintaan barang
D	N ke P	Jangkaan harga barang meningkat pada masa depan

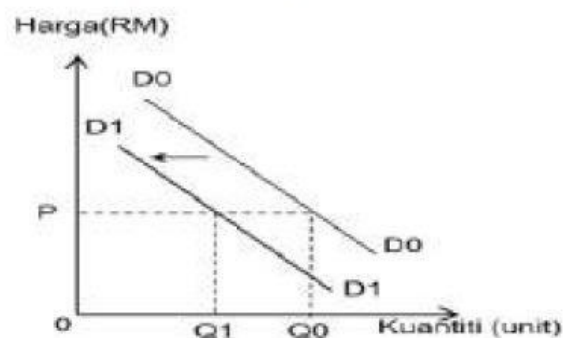
13. Jadual berikut berkaitan dengan permintaan suatu barang.

Harga (RM)	Kuantiti diminta (unit)	
	Amir	Anas
5	60	40
10	30	30

Rajah yang manakah betul menggambarkan keluk permintaan pasaran?



15. Rajah 2 menunjukkan keluk permintaan bagi kereta tempatan.



Rajah 2

Apakah yang menyebabkan peralihan keluk dari  $D_0, D_0$  ke  $D_1, D_1$ ?

- A Harga kereta import menurun
- B Kadar cukai pendapatan menurun
- C Harga kereta tempatan meningkat
- D Jangkaan harga akan meningkat pada masa hadapan

16. Pernyataan yang manakah betul tentang perubahan dalam kuantiti diminta?

- A Dikenali sebagai pengurangan permintaan apabila harga naik
- B Peralihan keluk berlaku sama ada ke kanan atau ke kiri
- C Dipengaruhi oleh kuasa beli pengguna dalam pasaran
- D Pergerakan titik terjadi di atas keluk yang sama

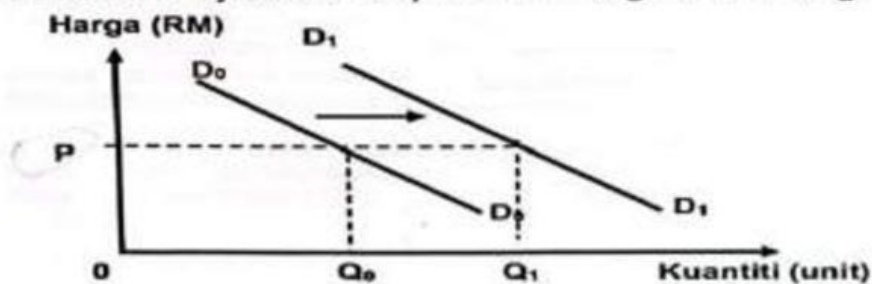
17. Jadual 2 menunjukkan perubahan permintaan ke atas peti sejuk model 200L di Malaysia pada bulan Julai berbanding bulan Januari.

Harga (RM)	Jumlah permintaan (unit)	
	Januari	Julai
1 250	8 000	9 500

Jadual 2

Apakah faktor yang menyebabkan perubahan tersebut?

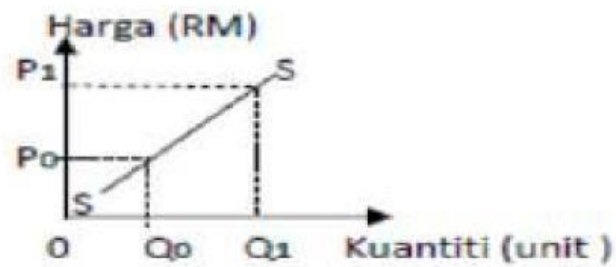
- A Harga barang pengganti semakin tinggi
  - B Jabatan Kastam menaikkan duti eksais
  - C Kadar cukai pendapatan meningkat
  - D Jangkaan harga barang akan naik
18. Rajah berikut menunjukkan keluk permintaan bagi suatu barang.



Penentu yang manakah menyebabkan peralihan keluk tersebut?

- A Harga barang itu meningkat
- B Kadar cukai pendapatan naik
- C Objektif firma memaksimumkan kos
- D Harga barang pengganti meningkat

19. Rajah 4 menunjukkan perubahan dalam kuantiti ditawarkan.

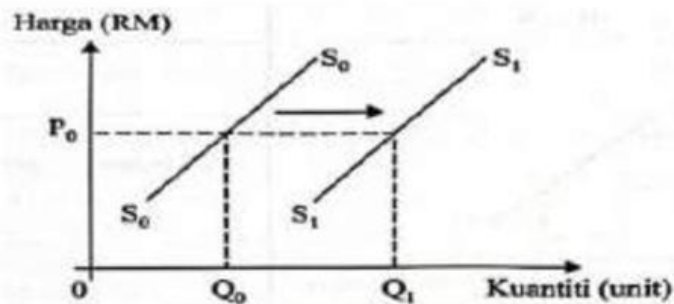


Rajah 4

Apakah yang menyebabkan berlaku pergerakan dari  $Q_0$  ke  $Q_1$  ?

- A Kenaikan harga barang itu sendiri
- B Penarikan subsidi oleh kerajaan
- C Berlaku peningkatan teknologi
- D Kenaikan harga barang lain

20. Rajah 2 menunjukkan peralihan keluk penawaran suatu barang.



Rajah 2

Apakah faktor yang menyebabkan peralihan tersebut?

- A Harga dijangka naik pada masa hadapan
- B Pertambahan belanja pemilikan input
- C Subsidi oleh pemerintah meningkat
- D Barang pengganti lebih mahal

21. Hukum penawaran merujuk kepada hubungan antara harga dengan

- A kuantiti ditawarkan
- B kuantiti penawaran
- C kepuasan pengguna
- D keuntungan pengeluar

22. Bagaimanakah penggunaan teknologi dalam proses pengeluaran dapat mempengaruhi penawaran sesuatu barang?
- A Meningkatkan penawaran
  - B Mengurangkan pengeluaran
  - C Mempengaruhi harga barang
  - D Mewujudkan peluang pekerjaan
23. Antara yang berikut, manakah yang menyebabkan keluk penawaran beralih ke kiri?
- I Penurunan kadar subsidi
  - II Penurunan kos bahan mentah
  - III Peningkatan pelepasan cukai syarikat
  - IV Matlamat pengeluar memaksimumkan keuntungan
- A I dan II
  - B I dan IV
  - C II dan III
  - D III dan IV
24. Apakah faktor yang menyebabkan berlaku peralihan keluk penawaran ke kanan?
- A. Kenaikan cukai ke atas barang
  - B. Pemberian subsidi oleh kerajaan
  - C. Firma ingin memaksimumkan keuntungan
  - D. Harga barang dijangka meningkat pada bulan depan
25. Maklumat berikut berkaitan dengan suatu penentu penawaran.

Kerajaan mengumumkan penamatan subsidi kepada pengeluar ayam berkuat kuasa 1 November 2023.

Sumber: Sinar Harian Online, 30 Oktober 2023

Pernyataan yang manakah betul menerangkan kesan situasi tersebut?

- A Pengurangan penawaran
- B Penguncupan penawaran
- C Peralihan keluk penawaran ke kanan
- D Peningkatan penawaran barang pengganti

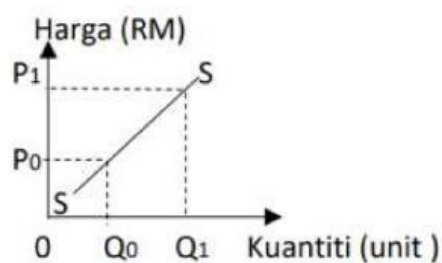
26. Jadual 1 menunjukkan penawaran Farah dan Farisya terhadap sesuatu barang.

Harga (RM)	Kuantiti ditawarkan (Unit)	
	Farah	Farisya
3	2	6
6	6	9
9	15	13

Jadual 1

Berapakah penawaran pasaran pada tingkat harga RM 9?

- A 8 unit
  - B 15 unit
  - C 23 unit
  - D 28 unit
27. Rajah 2 menunjukkan perubahan dalam kuantiti ditawarkan.



Rajah 2

Apakah yang menyebabkan berlaku pergerakan dari Q<sub>0</sub> ke Q<sub>1</sub>?

- A Kenaikan harga barang lain
- B Berlaku peningkatan teknologi
- C Kenaikan harga barang itu sendiri
- D Penarikan subsidi oleh kerajaan

28. Pernyataan yang manakah betul tentang perubahan dalam kuantiti ditawarkan?

- A Pergerakan titik berlaku di atas keluk yang sama
- B Pengurangan penawaran apabila harga jatuh
- C Keluk akan beralih ke kanan atau ke kiri
- D Kesan kenaikan kos pengeluaran

29. Jadual 2 menunjukkan perubahan penawaran SMART TV di Malaysia pada bulan Julai berbanding bulan Januari.

Harga (RM)	Jumlah penawaran (unit)	
	Januari	Julai
2 500	10 000	12 500

Jadual 2

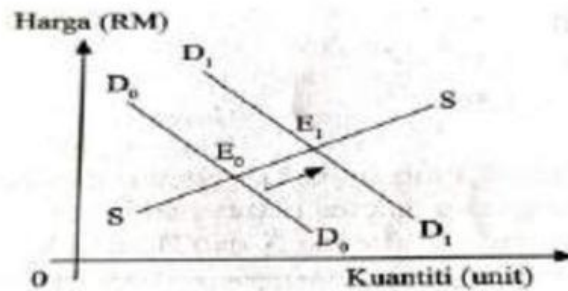
Apakah yang menyebabkan perubahan penawaran tersebut?

- A Matlamat pengeluaran untuk kuasai pasaran
- B Belanja penggunaan bahan api semakin tinggi
- C Kerajaan menaikkan cukai import bahan mentah
- D Jangkaan harga barang akan naik pada masa depan

30. Keterangan yang manakah betul tentang keluk penawaran?

	Rajah	Keterangan
A		Teknologi pengeluaran meningkat dalam
B		Jangkaan harga meningkat pada masa hadapan
C		Harga faktor pengeluaran menurun
D		Dipengaruhi oleh harga barang itu sendiri yang tidak berubah

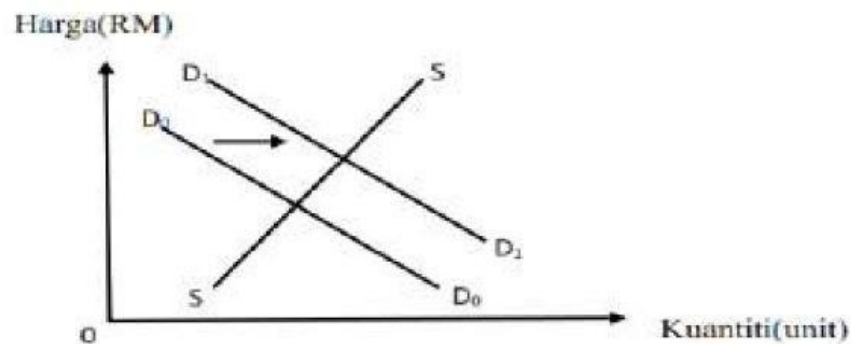
31. Rajah 5 menunjukkan perubahan keseimbangan pasaran kereta tempatan.



Rajah 5

Tindakan kerajaan yang manakah menyebabkan perubahan tersebut ?

- A Mengurangkan pelepasan cukai pendapatan
  - B Melaksanakan kempen perkongsian kereta
  - C Menaikkan kadar faedah pinjaman
  - D Melonggarkan syarat sewa beli
32. Rajah 2 menunjukkan keseimbangan dalam pasaran barang.

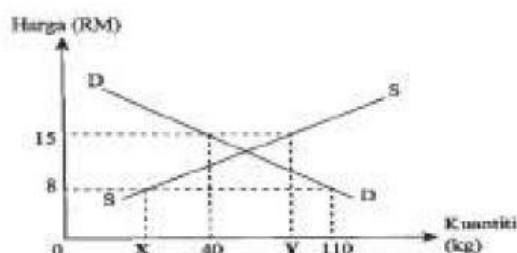


Rajah 2

Apakah akan terjadi jika berlaku peralihan keluk permintaan di atas?

- A Wujud lebih penawaran dalam pasaran
- B Harga keseimbangan akan meningkat
- C Kuantiti keseimbangan tidak berubah
- D Harga keseimbangan akan menurun

33. Rajah 4 menunjukkan keluk permintaan dan penawaran pasaran bagi ikan siakap.



Rajah 4

Berapakah kuantiti ikan siakap pada X dan Y apabila berlaku lebihan penawaran ikan siakap sebanyak 50 kg pada harga RM15 dan lebihan permintaan ikan siakap sebanyak 80 kg pada RM8?

	X	Y
A	20 kg	90 kg
B	20 kg	100 kg
C	30 kg	90 kg
D	30 kg	100 kg

34. Pasangan yang manakah betul?

	Perubahan dalam kuantiti ditawarkan	Perubahan penawaran
A	Penentu ialah faktor harga barang lain	Penentu ialah faktor harga barang itu sendiri
B	Melibatkan dua keluk penawaran	Melibatkan satu keluk penawaran sahaja
C	Apabila harga tetap, kuantiti ditawarkan berubah	Apabila harga berubah, kuantiti ditawarkan berubah
D	Berlaku pergerakan titik di sepanjang keluk penawaran	Berlaku peralihan keluk penawaran ke kanan atau ke kiri

35. Jadual berikut menunjukkan permintaan dan penawaran bagi suatu barang dalam pasaran.

Harga (RM)	Kuantiti Permintaan (unit)	Kuantiti Penawaran (unit)
15	120	70
20	80	80
25	50	130
30	30	160

Pernyataan manakah yang betul tentang pasaran barang di atas?

- A Lebihan penawaran sebanyak 130 unit pada tingkat harga RM30
- B Wujud lebihan permintaan sebanyak 120 unit pada harga RM15
- C Berlakunya keseimbangan pasaran pada tingkat harga RM25
- D Harga cenderung turun pada tingkat harga RM20

36. Apabila harga barang A meningkat, kuantiti yang diminta bagi barang B akan menurun. Apakah hubungan antara barang A dan barang B?

- A Milo dan Horlicks
- B Mesin pencetak dan Katrij
- C Kasut dan Selipar
- D Kereta dan Motosikal

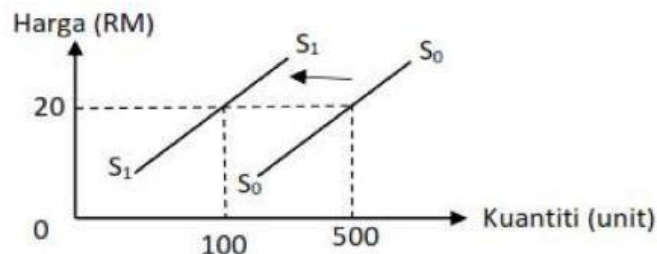
37. Jadual berikut berkaitan dengan permintaan bagi buah durian.

Harga (RM)	Kuantiti Diminta (kilogram)
16	X
20	60

Sekiranya harga jatuh dari RM20 ke RM16 dan nilai keanjalan harga permintaan 1.5, berapakah nilai X?

- A 55 kilogram
- B 65 kilogram
- C 72 kilogram
- D 78 kilogram

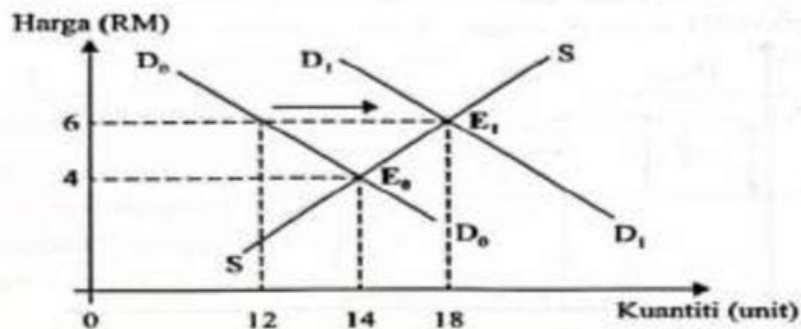
38. Rajah di bawah menunjukkan keluk penawaran tayar.



Apakah faktor yang menyebabkan berlaku peralihan keluk tersebut?

- A Harga getah yang meningkat
- B Dasar kerajaan memberi subsidi
- C Tingkat teknologi yang semakin canggih
- D Matlamat pengeluar ingin mencapai jualan yang maksimum

39. Rajah 3 menunjukkan perubahan keseimbangan pasaran bagi suatu barang.

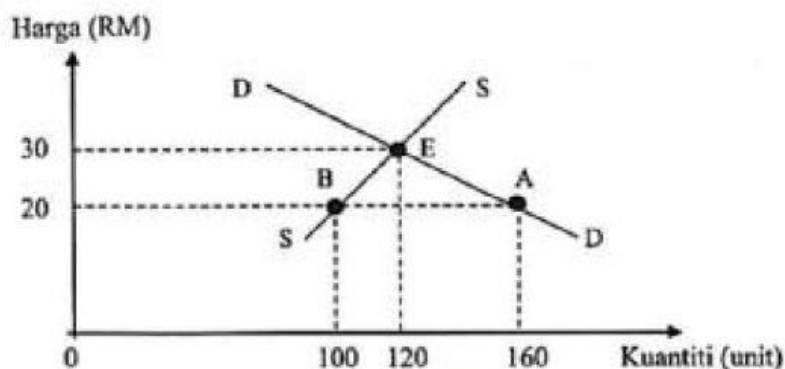


Rajah 3

Pasangan yang manakah betul tentang rajah di atas?

A	RM4	Keputusan pengeluar tentukan kuantiti keseimbangan 14 unit
B	RM6	Wujud lebih permintaan dalam pasaran sebanyak 6 unit
C	D0 ke D1	Harga barang itu menyebabkan kuantiti meningkat 12 ke 18 unit
D	E0 ke E1	Pengembangan penawaran ditunjukkan oleh perubahan 14 ke 18 unit

40. Rajah 4 menunjukkan keluk keseimbangan pasaran bagi barang G.



Rajah 4

Pernyataan yang manakah betul tentang rajah tersebut?

- A Pada tingkat harga RM20 wujud lebih permintaan sebanyak 160 unit
- B Pada tingkat harga RM30 firma menentukan kuantiti keseimbangan iaitu 120 unit
- C Perubahan harga dari RM30 kepada RM20 berlaku pertambahan permintaan sebanyak 40 unit
- D Perubahan harga dari RM20 kepada RM30 mengakibatkan berlaku pengembangan penawaran sebanyak 20 unit

