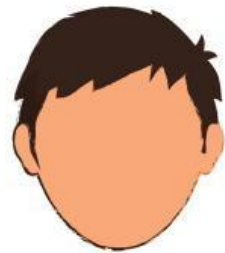
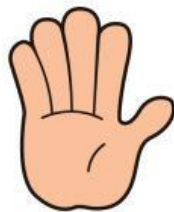


COMPLETA LA ANALOGÍA:



Zapato a es pie, como guante es a



COMPLETA LA ANALOGÍA:



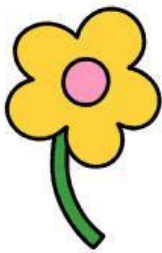
Profesor es a escuela, como médico es a



COMPLETA LA ANALOGÍA:



Hoja es a árbol, como pétalo es a



COMPLETA LA ANALOGÍA:



La leche es a la vaca, como la miel a



COMPLETA LA ANALOGÍA:



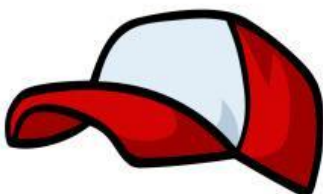
Tenedor es a carne, como cuchara es a



COMPLETA LA ANALOGÍA:



Botón es a camisa, como cordón es a



COMPLETA LA ANALOGÍA:



Barco es a mar, como coche es a



COMPLETA LA ANALOGÍA:



Manguera es a bombero, como martillo es a



COMPLETA LA ANALOGÍA:



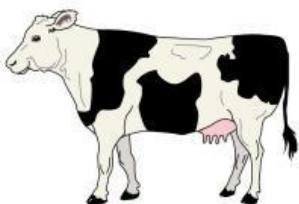
Ladrido es a perro, como maullido es a



COMPLETA LA ANALOGÍA:



Pluma es a pájaro, como escama es a



COMPLETA LA ANALOGÍA:



Gorra es a sol, como paraguas es a



COMPLETA LA ANALOGÍA:



Chándal es a deporte, como pijama es a

