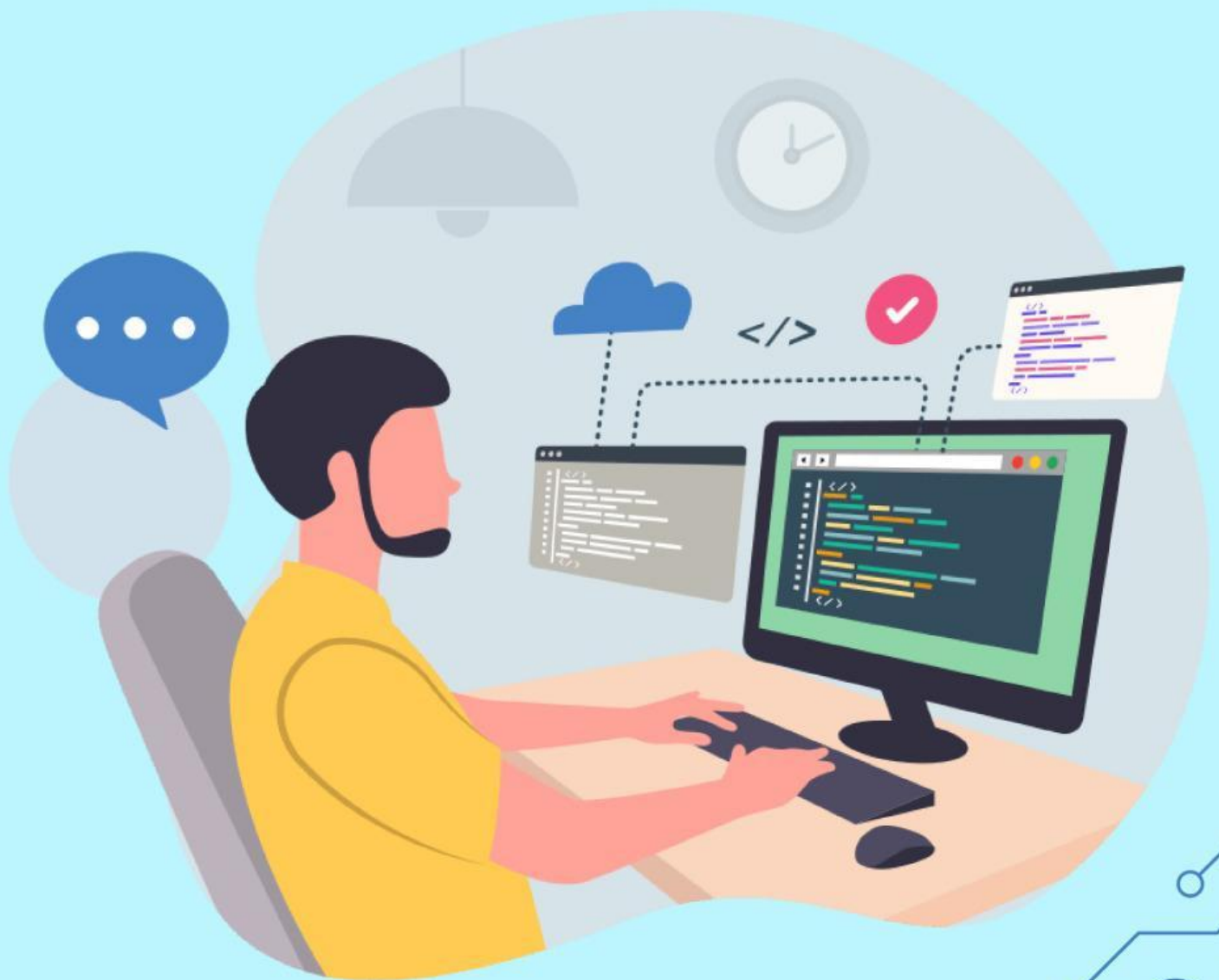


LKPD

INFORMATIKA

SMA KELAS XI



Disusun Oleh : Cika sihotang

INSTRUKSI BELAJAR

1. Gunakan mesin pencari (seperti Google) untuk menemukan informasi terkait topik di bawah ini.
2. Identifikasi setidaknya 2 sumber yang berbeda (misal: satu artikel berita, satu blog pendidikan, atau satu situs resmi pemerintah/organisasi).
3. Analisis kredibilitas sumber tersebut (apakah penulisnya jelas, apakah datanya terbaru, dan apakah domain situsnya dapat dipercaya?).

TUJUAN PEMBELAJARAN

1. Peserta didik mampu menjelaskan fungsi dan manfaat mesin pencari dalam kegiatan riset.
2. Peserta didik mampu menggunakan kata kunci yang tepat untuk menemukan informasi yang relevan.
3. Peserta didik mampu membandingkan hasil pencarian dari berbagai sumber digital.
4. Peserta didik mampu mengevaluasi keakuratan dan kredibilitas informasi yang diperoleh dari internet.
5. Peserta didik mampu menerapkan teknik membaca lateral untuk memverifikasi informasi digital.



STUDI KASUS 1



Andi mendapat tugas dari guru untuk membuat laporan tentang dampak penggunaan internet bagi pelajar. Ia mencari informasi melalui mesin pencari dan menemukan dua sumber informasi.

Sumber pertama berasal dari sebuah blog pribadi yang tidak mencantumkan penulis maupun referensi yang jelas. Sumber kedua berasal dari situs resmi lembaga pendidikan yang mencantumkan penulis, tanggal publikasi, dan referensi yang lengkap.

Andi bingung menentukan sumber mana yang sebaiknya digunakan untuk tugasnya.

Pertanyaan

1. Apa masalah yang dihadapi Andi?
2. Kata kunci apa yang dapat digunakan Andi untuk mencari informasi yang lebih relevan?
3. Dari kedua sumber tersebut, sumber mana yang lebih terpercaya? Jelaskan alasannya!
4. Sebutkan ciri-ciri sumber informasi yang kredibel!
5. Apa kesimpulan yang dapat diberikan kepada Andi agar memperoleh informasi yang akurat?

Jawaban



STUDI KASUS 2



"Teknologi & Lingkungan"

Kasus: Sekolah kalian berencana mengurangi penggunaan kertas dengan beralih sepenuhnya ke dokumen digital. Namun, ada perdebatan: apakah menyimpan data di Cloud (server awan) benar-benar lebih ramah lingkungan daripada menggunakan kertas?

Pertanyaan

- Tentukan kata kunci untuk riset perbandingan dampak lingkungan (digital vs kertas).
- Temukan data atau artikel ilmiah yang membahas jejak karbon penggunaan internet.

Analisis: Apa kesimpulan yang paling bijak? Informasi mana yang menurut kalian paling bisa dipercaya dan mengapa?

Jawaban



STUDI KASUS 2



“Sejarah & Budaya Lokal”

Kasus: "Kalian sedang mengerjakan proyek sejarah mengenai asal-usul salah satu tradisi unik di daerah asal sekolah kita. Namun, kalian menemukan dua situs web yang memberikan cerita atau tahun kejadian yang berbeda terkait tradisi tersebut."

Pertanyaan

- Pilih satu tradisi lokal (misal: asal-usul nama daerah atau suatu upacara adat).
- Cari informasi dari minimal dua sumber yang berbeda dan bandingkan akurasi.

Analisis: Bagaimana cara menentukan mana informasi yang paling akurat jika terdapat perbedaan data antara dua situs web? Apa peran situs resmi museum atau arsip sejarah dalam hal ini?

Jawaban