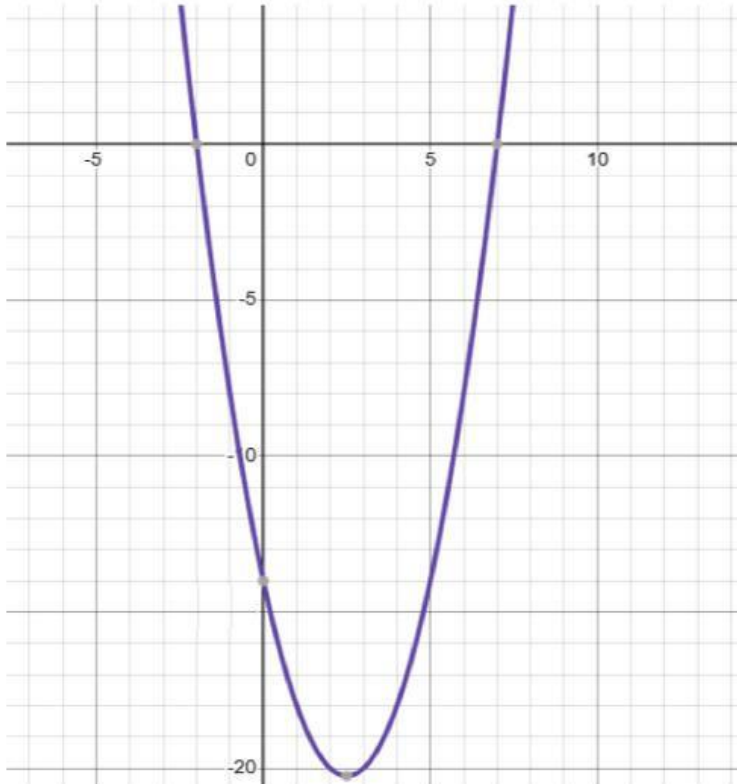


## PARÁBOLA

NOMBRE:

### Ejercicio 1: Obteniendo datos de una parábola



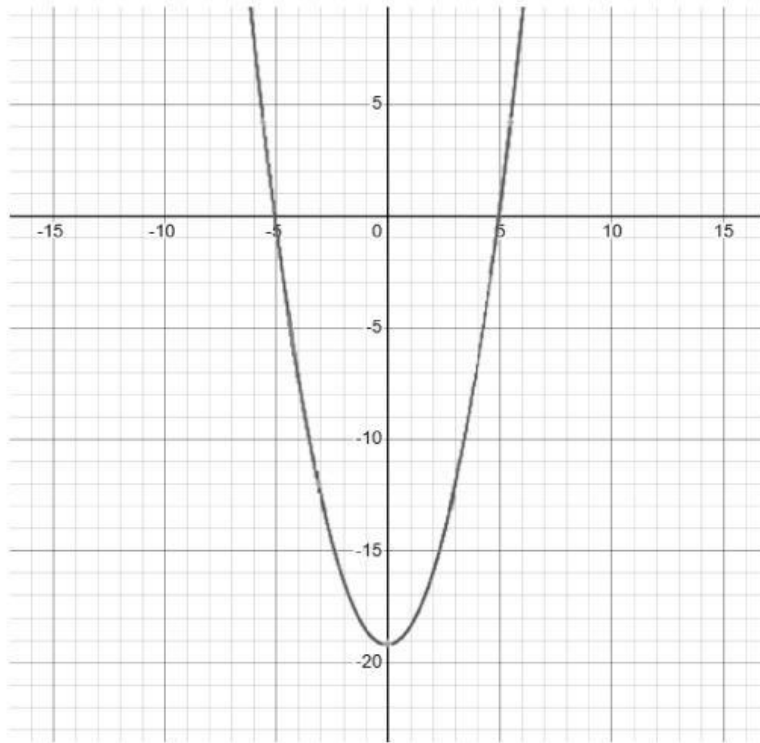
1. Puntos de corte con el eje OX

2. Punto de corte con el eje OY

3. La ecuación de la parábola es

4. El vértice de la parábola es el punto

**Ejercicio 2:** La siguiente gráfica es la representación de la parábola  $f(x) = x^2 - 25$



**Ejercicio 3:** El coeficiente de la parábola de la imagen de abajo es ¿mayor o menor que 0? ¿Por qué?

**Ejercicio 4:** ¿Las soluciones de la ecuación de la parábola son? ¿Por qué?

**Ejercicio 5:** La ecuación de la parábola es

Dato: la abscisa del punto de corte es

$$x = \frac{-b}{2a}$$

