

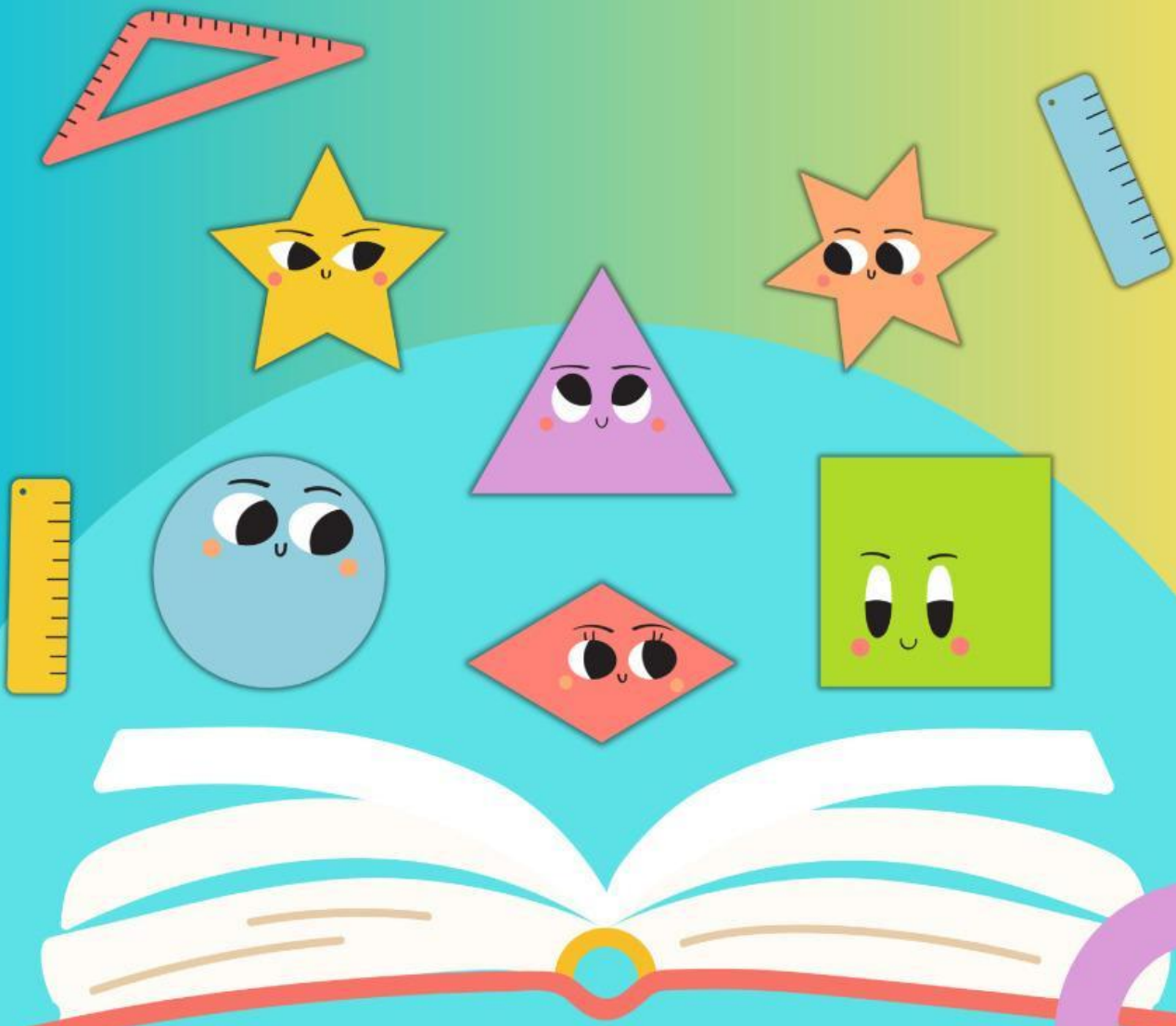


LKPD

Matematika

Tema: Mengenal bentuk bentuk bangun datar

Nama: _____ Kelas: _____



Oleh: Muhammad Yuli Hardi

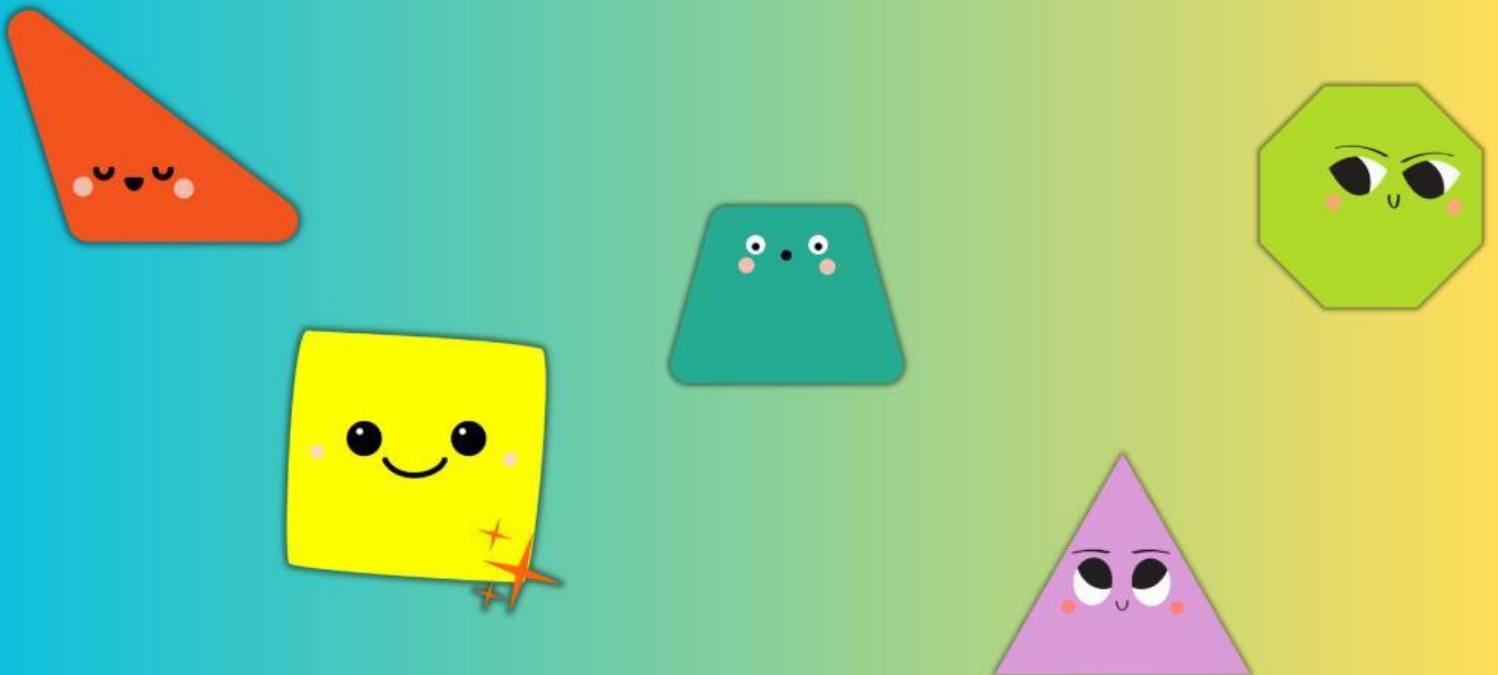
Capain Pembelajaran

Peserta didik dapat mengenal berbagai bentuk bangun datar (segitiga, segiempat, segibanyak, dan lingkaran) dan bangun ruang (balok, kubus, kerucut, bola).

Tujuan Pembelajaran

Peserta didik dapat menyebutkan (C1) nama-nama bangun datar sederhana (segitiga, segiempat, segibanyak dan lingkaran) dengan tepat.

Peserta didik dapat memilah (P2) berbagai bentukbangun datar berdasarkan jenisnya melaluipermainan kartu bentuk.



Materi Singkat

Mengenal Bentuk-Bentuk Bangun Datar

Bangun datar adalah bentuk dua dimensi yang memiliki panjang dan lebar serta dapat digambar pada bidang datar. Bangun datar memiliki sisi dan titik sudut tertentu.

Beberapa bentuk bangun datar yang sering kita temui dalam kehidupan sehari-hari adalah:

1. Persegi

Memiliki 4 sisi yang sama panjang.

Memiliki 4 sudut siku-siku.

2. Persegi Panjang

Memiliki 2 pasang sisi yang sama panjang.

Memiliki 4 sudut siku-siku.

3. Segitiga

Memiliki 3 sisi.

Memiliki 3 titik sudut.

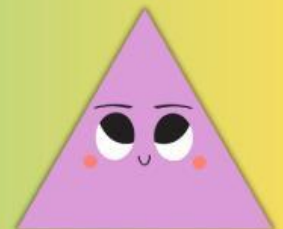
4. Lingkaran

Tidak memiliki sisi dan titik sudut.

Bentuknya bulat.

5. Jajar Genjang

Memiliki 2 pasang sisi yang sejajar dan sama panjang.

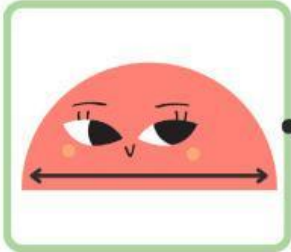


Bangun datar dapat ditemukan pada berbagai benda di sekitar kita. Misalnya, ubin lantai berbentuk persegi, buku berbentuk persegi panjang, rambu lalu lintas berbentuk segitiga, dan jam dinding berbentuk lingkaran.

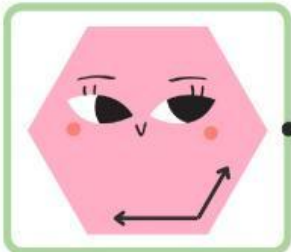


Sudut pada Bangun Datar

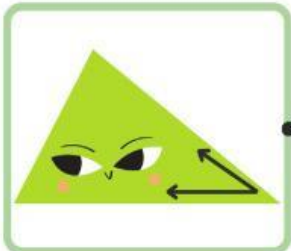
Hubungkan bangun datar dengan jenis sudutnya yang tepat.



• Sudut Lancip



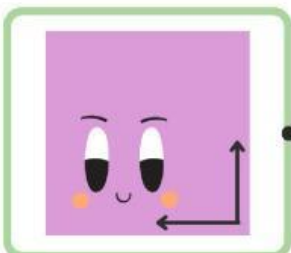
• Sudut Siku-Siku



• Sudut Tumpul



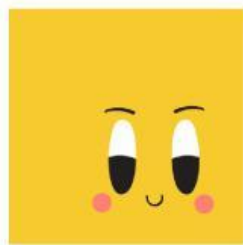
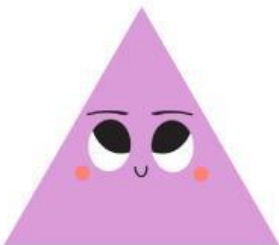
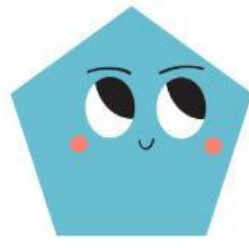
• Sudut Lurus



• Sudut Refleksi

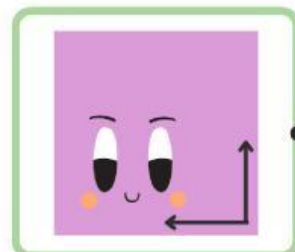
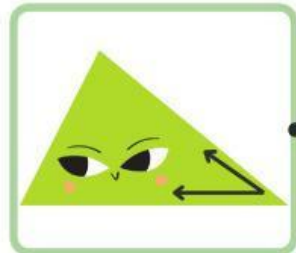
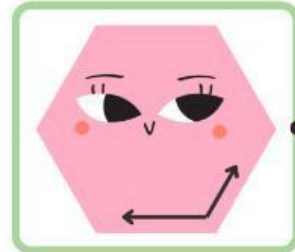
Sisi pada Bangun Datar

Hitunglah dan tuliskan jumlah sisi bangun datar di bawah ini.



Hitung Sudut pada Bangun Datar

Hitung dan tuliskan jumlah sudut pada bangun datar di bawah ini.



Soal Evaluasi

Materi: Mengenal Bentuk-Bentuk Bangun Datar

1. Bentuk bangun datar yang memiliki 3 sisi adalah

- a. Lingkaran
- b. Segitiga
- c. Persegi



2. Bentuk bangun datar yang bulat adalah

- a. Lingkaran
- b. Segitiga
- c. Persegi panjang

3. Buku tulis biasanya berbentuk

- a. Lingkaran
- b. Segitiga
- c. Persegi panjang



4. Bangun datar yang memiliki 4 sisi sama panjang disebut

- a. Persegi
- b. Lingkaran
- c. Segitiga



5. Roda sepeda memiliki bentuk seperti

- a. Persegi
- b. Lingkaran
- c. Segitiga



Refleksi



Setelah mempelajari materi Mengenal Bentuk-Bentuk Bangun Datar dan mengerjakan kegiatan pada LKPD ini, jawablah pertanyaan berikut dengan jujur.

1. Apa yang kamu pelajari hari ini?



2. Bangun datar apa yang paling mudah kamu kenali? Mengapa?

3. Apakah kamu mengalami kesulitan saat mempelajari materi ini?

- Ya
- Tidak



Jika ya, tuliskan kesulitanmu:

4. Sebutkan satu contoh benda di sekitarmu yang memiliki bentuk bangun datar!

5. Bagaimana perasaanmu setelah mengikuti pembelajaran hari ini?

- Senang
- Cukup Senang
- Kurang

