

Figuras geométricas

Relaciona las figuras con sus características correspondientes



CIRCULO



CUADRADO



TRIANGULO



PENTAGONO



TRAPECIO



HEXAGONO



OCTAGONO

- polígono que se caracteriza fundamentalmente por tener **5 lados, 5 vértices y 5 ángulos internos**

- polígono que se compone de seis lados y seis vértices. Sus ángulos interiores siempre suman 720°

- polígono regular de cuatro lados iguales y cuatro ángulos internos rectos de 90°

- figura geométrica plana delimitada por una circunferencia (su borde) y que incluye todos los puntos de su interior

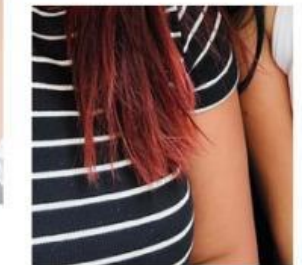
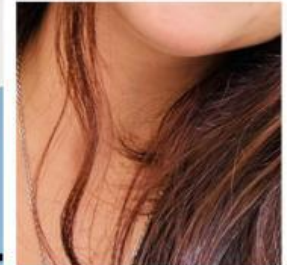
- cuadrilátero que tiene exactamente **un par de lados paralelos** llamados bases (base mayor y base menor). Sus ángulos internos siempre suman (360°)

- polígono de ocho lados, ocho vértices y ocho ángulos

- figura geométrica plana (polígono) cerrada que consta exactamente de **3 lados, 3 vértices y 3 ángulos**

“El rompecabezas”

En esta actividad, armarás el rompecabezas que se muestra en las siguientes imágenes, posteriormente contesta las preguntas:

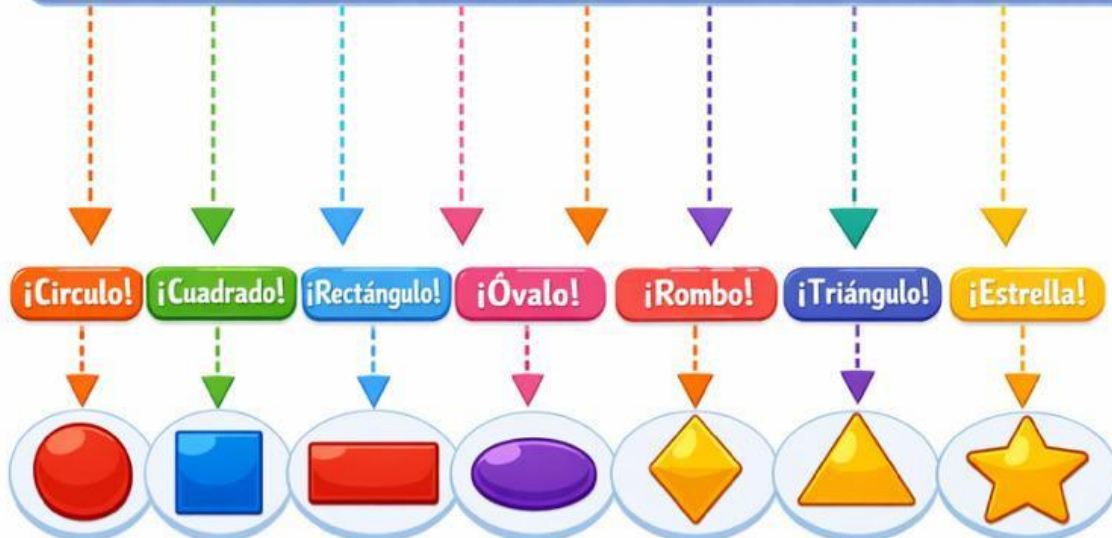
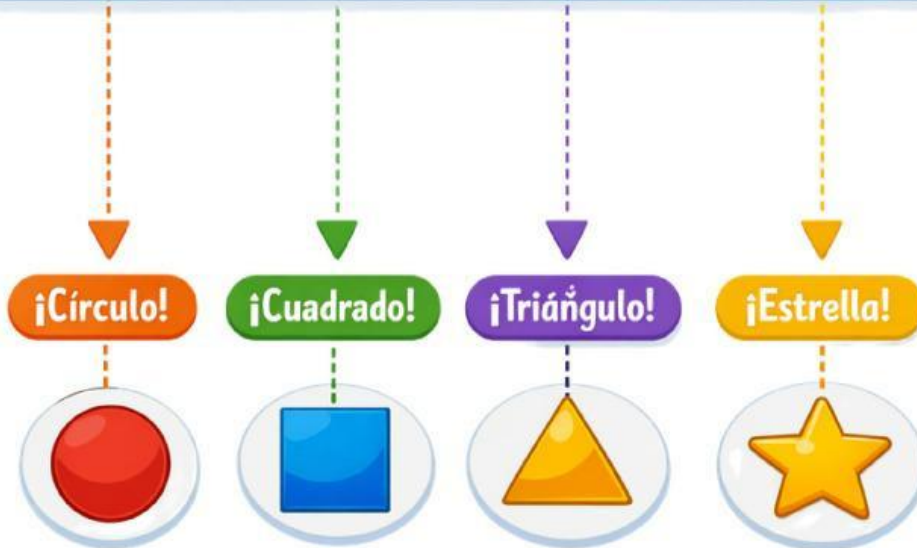


1. Si cada cuadrado que conforma el rompecabezas mide 1.5 cm,
¿Cuál es el área total del rompecabezas ya armado?

2. ¿Y cuál es el perímetro?

"FIGURAS QUE SUENAN"

Identifica las figuras geométricas que se mencionan en el audio y al finalizar cuenta el número de figuras que se mencionarán.



"OPERACIONES Y RISAS"



= 5



= 8



= 6



= 3



= 2



= 4



+



+



=



+



=



+



+



+



=



+



+



=