

BÀI 13: TỪ TẾ BÀO ĐẾN CƠ THỂ



Bài tập 1: Kéo thả

a. Quan sát một số sinh vật sau, hãy xác định sinh vật đơn bào và sinh vật đa bào



Vi khuẩn lam



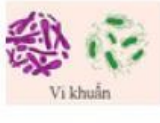
Trùng giày



Trùng roi



Sen



Vi khuẩn



Chuồn chuồn



Ếch



Rêu




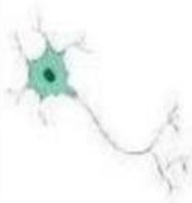


Rong

Sinh vật đơn bào	Sinh vật đa bào

GV: Lê Thị Huỳnh Ly

Bài tập 2: Điền từ

a. Nêu tên cấp độ tổ chức tương ứng với mỗi cấu trúc đã cho và tên cấp độ tổ chức liền kề cao hơn nó trong thứ tự tổ chức cơ thể.

Cấu trúc				
Tên cấp độ tổ chức	<input type="text"/>	<input type="text"/>	<input type="text"/>	<input type="text"/>
Tên cấp độ tổ chức liền kề cao hơn	<input type="text"/>	<input type="text"/>	<input type="text"/>	<input type="text"/>

GV: Lê Thị Huỳnh Ly

Bài tập 3: Nối

Nối tên phù hợp với cấp độ tổ chức cấu tạo của cơ thể người

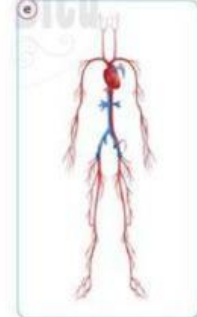
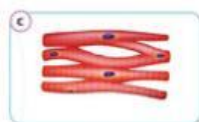
Tế bào

Mô

Cơ quan

Hệ cơ quan

Cơ thể



GV: Lê Thị Huỳnh Ly

 **LIVEWORKSHEETS**