

# LKPD

ILMU PENGETAHUAN ALAM

TEMA :  
BAGIAN-BAGIAN TUMBUHAN  
DAN FUNGSINYA



Nama :

Kelas :

Nama :

Kelas :

## Lembar Kerja

# URUTAN PROSES FOTOSINTESIS

Tarik garis untuk mencocokkan gambar dengan teks yang sesuai.



•

• Memberikan energi.



•

• Menangkap sinar matahari.



•

• Diambil dari tanah oleh akar.



•

• Masuk melalui daun.



•

• Dilepaskan ke udara.

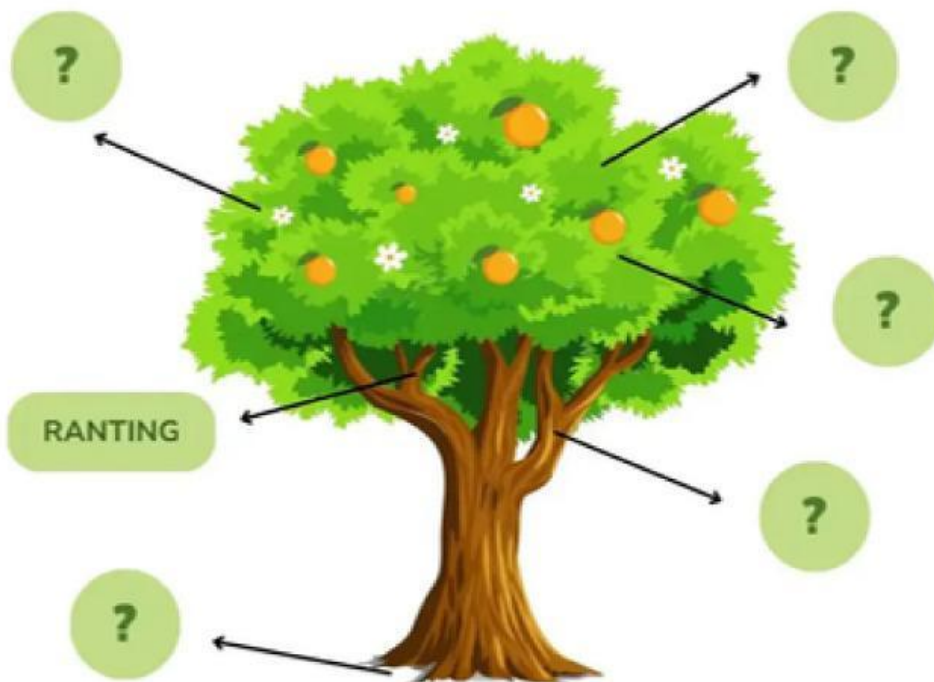


Nama :

Kelas :

Nilai:

# MENYEBUTKAN BAGIAN POHON



Sebutkan apa saja nama bagian-bagian pohon yang kamu lihat pada gambar di atas!

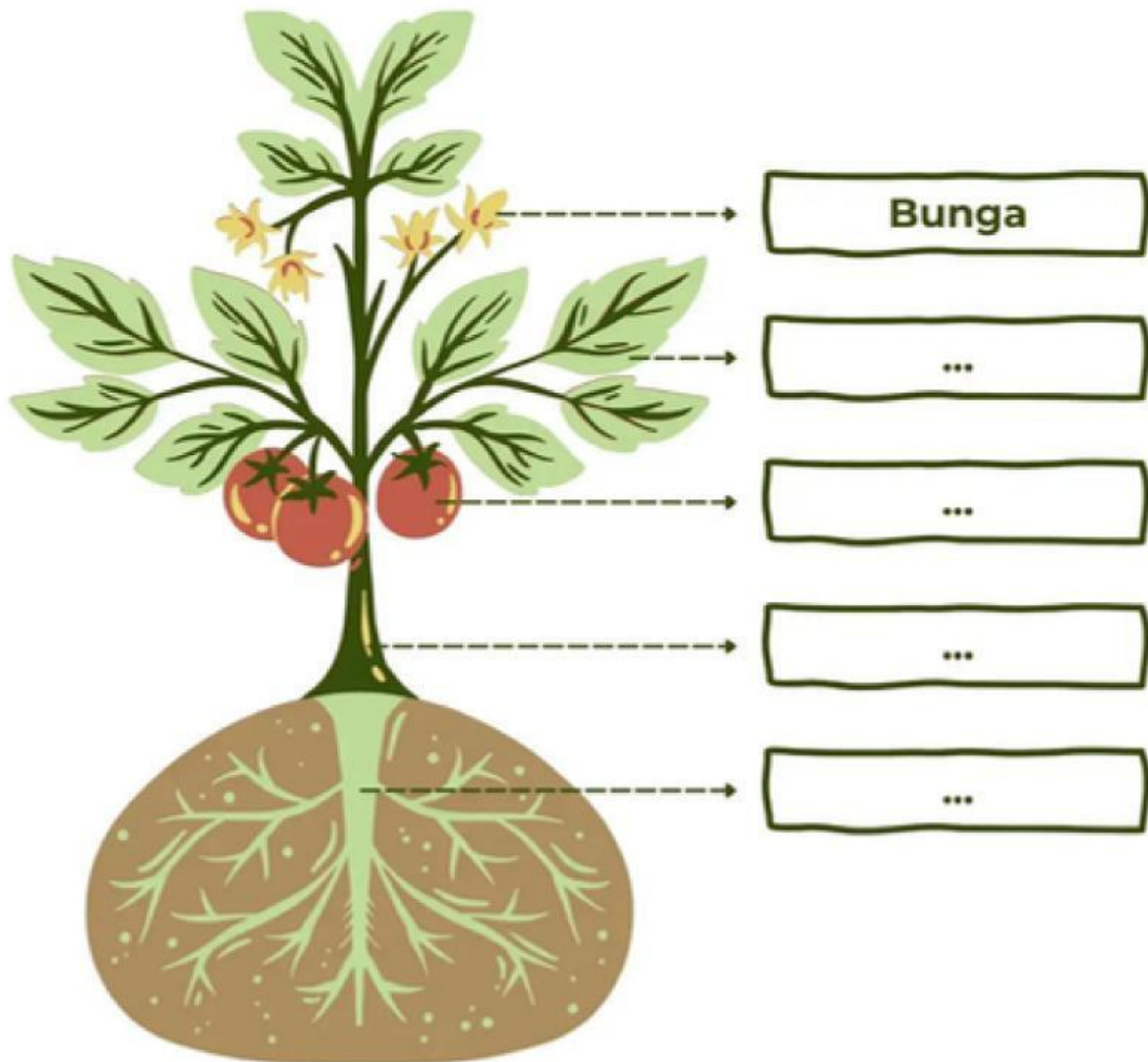
RANTING

Nama: \_\_\_\_\_

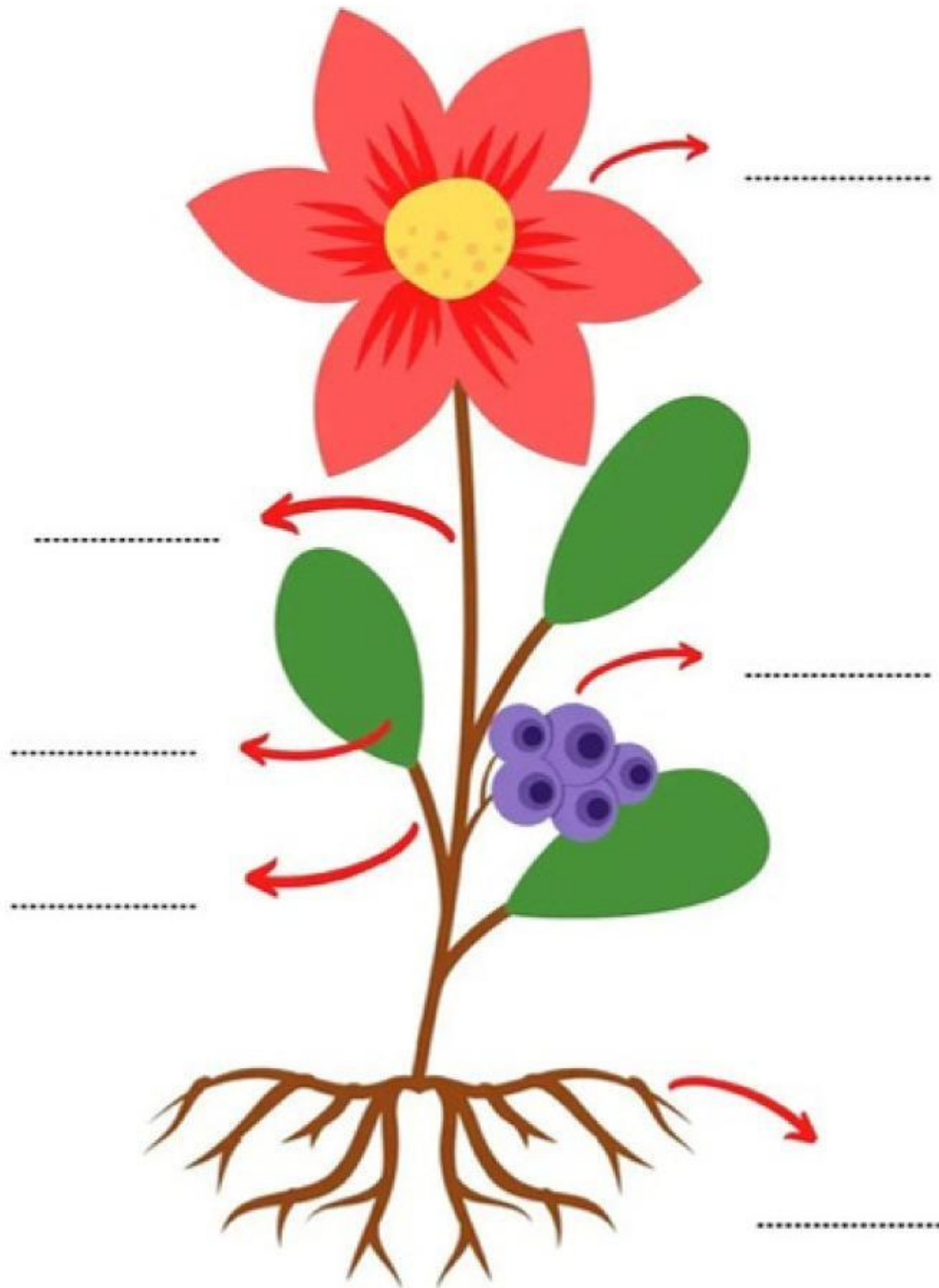
Kelas: \_\_\_\_\_

## BAGIAN TUBUH TUMBUHAN

Perhatikan gambar tumbuhan di bawah ini.  
Tuliskan nama bagian tumbuhan yang sesuai pada kotak yang disediakan.



Bagian Dari  
**Tanaman**



Santi Yuliani

# BAGIAN TUBUH TUMBUHAN DAN FUNGSINYA



Tumbuhan berperan sebagai sumber makanan bagi manusia dan hewan. Secara umum, tumbuhan memiliki beberapa bagian tubuh yang memiliki fungsinya masing-masing.

Nama bagian tumbuhan

Nama bagian tumbuhan

Nama bagian tumbuhan

Fungsi bagian tumbuhan

Fungsi bagian tumbuhan

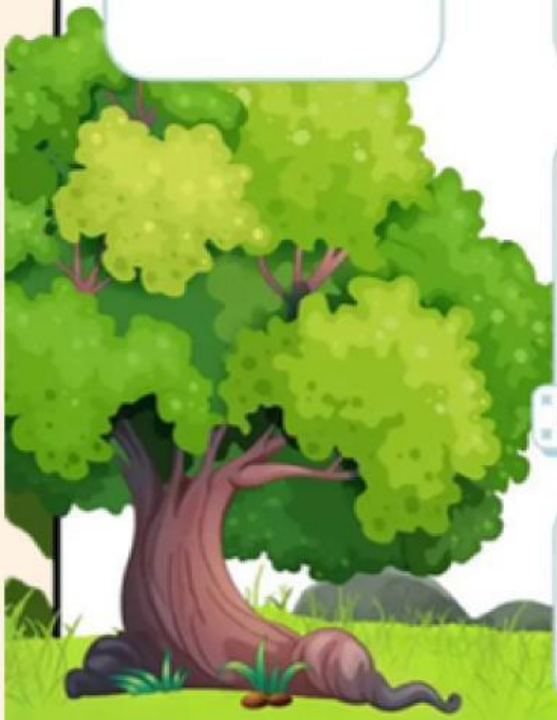
Fungsi bagian tumbuhan

Nama bagian tumbuhan

Nama bagian tumbuhan

Fungsi bagian tumbuhan

Fungsi bagian tumbuhan



Santi Yuliani