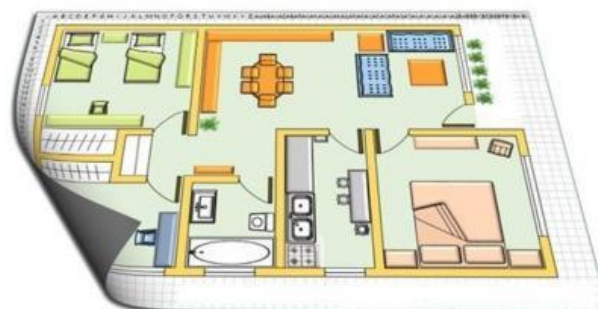


ESCALAS

1. El plano de un piso está dibujado a escala 1:200. Calcula la medida:



- a) En la realidad si en el plano mide 7 cm.

$$\begin{array}{l} 1 \quad \longrightarrow \quad 200 \\ 7 \text{ cm} \longrightarrow \quad x \text{ cm} \end{array}$$

$$\frac{1}{7} = \frac{200}{x}; \quad x = \frac{7 \cdot 200}{1} = 1400 \text{ cm}; \quad x = 14 \text{ m}$$

- b) En el plano si en la realidad mide 7,5 m.

$$\begin{array}{l} 1 \quad \longrightarrow \quad 200 \\ x \text{ m} \longrightarrow \quad 7,5 \text{ m} \end{array}$$

$$\frac{1}{x} = \frac{200}{7,5}; \quad x = \frac{1 \cdot 7,5}{200} = 0,0375 \text{ m}; \quad x = 3,75 \text{ cm}$$

2. Un mapa está a escala 1 : 2 500 000. Halla la distancia que hay en línea recta desde Madrid a Córdoba. Al medir con la regla la distancia en el mapa, ésta es aproximadamente de 14 cm.



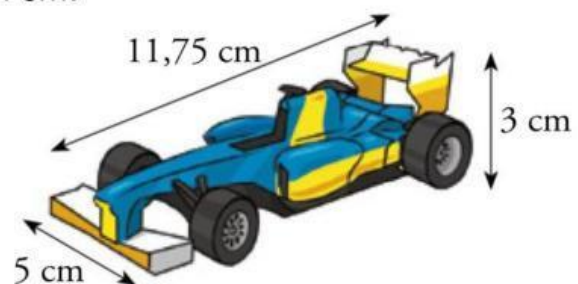
$$\begin{array}{l} 1 \longrightarrow 2\,500\,000 \\ 14\text{ cm} \longrightarrow x\text{ cm} \end{array}$$

$$\frac{1}{14} = \frac{250000}{x} ; \quad x = \frac{14 \cdot 250000}{1} = 3,5 \cdot 10^7 \text{ cm}$$

$$x = 350 \text{ km}$$

3. El coche teledirigido de Pablo es una reproducción a escala 1:40 de los de "Fórmula 1". Observa sobre el dibujo las dimensiones del coche de juguete y halla las dimensiones del coche real en cm:

- Longitud.
- Anchura
- Altura



$$\text{Longitud:} \quad l = 11,75 \cdot 40 = 470 \text{ cm}$$

$$\text{Anchura:} \quad a = 5 \cdot 40 = 200 \text{ cm}$$

$$\text{Altura:} \quad h = 3 \cdot 40 = 120 \text{ cm}$$