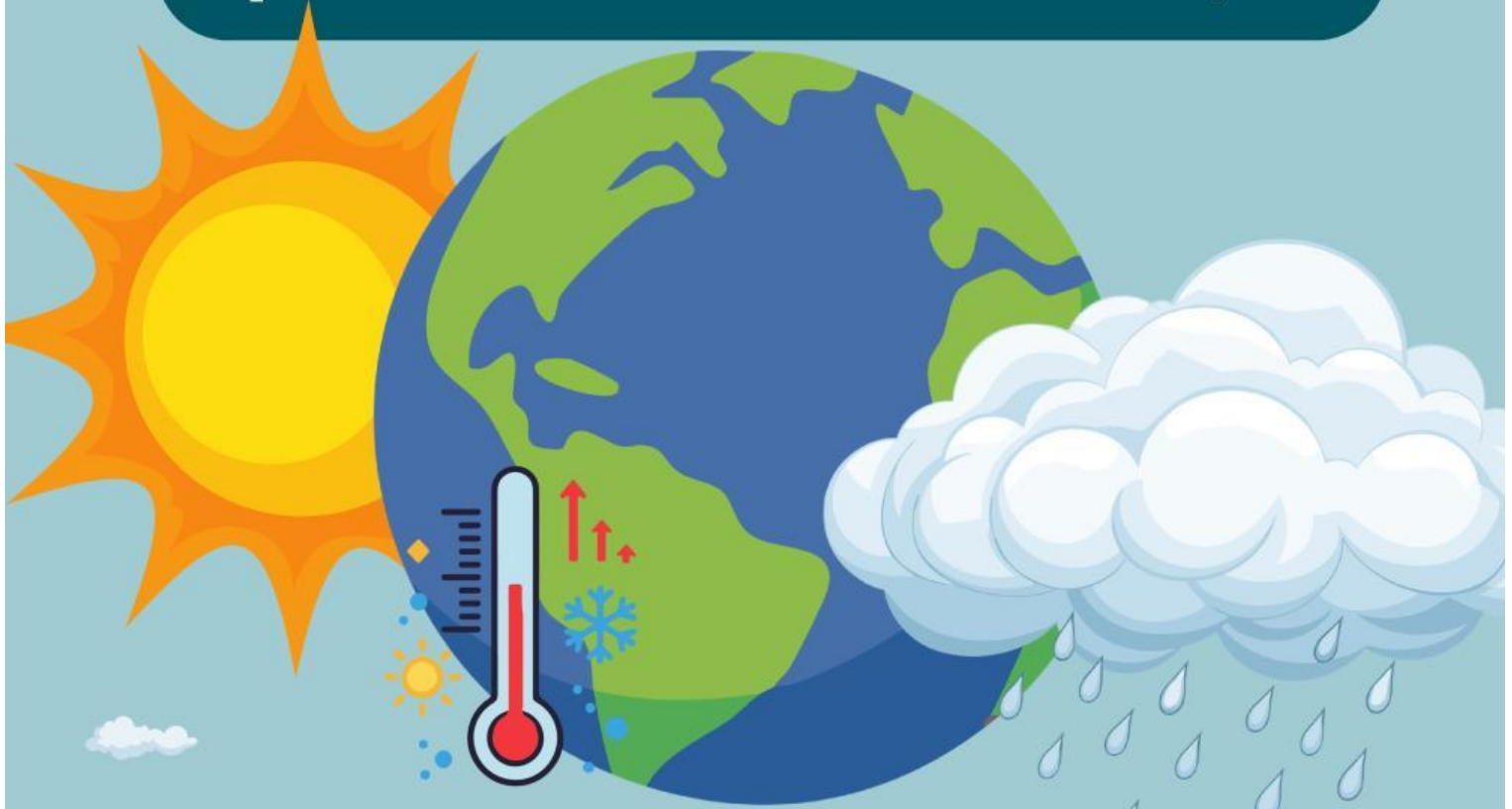


Lembar Kerja Peserta Didik

LKPD

Pengembangan LKPD IPAS Berbasis Liveworksheets
pada Materi Cuaca untuk Siswa Kelas III MI/SD



Nama: _____

Kelas: _____



IPAS Ilmu Pengetahuan Alam dan Sosial Kelas III MI/SD

Pengertian Cuaca

Materi: Cuaca

Cuaca adalah keadaan udara pada suatu tempat dalam waktu tertentu. Cuaca dapat berubah-ubah setiap hari. Ada beberapa jenis cuaca, seperti cuaca cerah, berawan, hujan, dan berangin.

Cuaca cerah ditandai dengan matahari yang bersinar terang dan langit terlihat terang. Saat cuaca cerah, kita dapat bermain atau berolahraga di luar rumah.

Cuaca berawan terjadi ketika langit dipenuhi awan. Cuaca ini biasanya membuat udara terasa lebih sejuk.

Cuaca hujan terjadi ketika awan mengandung banyak air dan turun ke bumi dalam bentuk air hujan. Saat hujan, kita sebaiknya menggunakan payung atau jas hujan agar tidak basah.

Cuaca sangat memengaruhi kegiatan manusia sehari-hari. Oleh karena itu, kita perlu menyesuaikan kegiatan dan pakaian dengan kondisi cuaca.

Aktivitas 1

MENGELOMPOKKAN BENDA SESUAI CUACA

Petunjuk:

Tuliskan nama gambar pada kotak cuaca yang sesuai.



Gambar yang Disediakan:



JAKET



KAOS



PAYUNG

Tugas Siswa:

1. Geser gambar jaket ke cuaca yang sesuai.
2. Geser gambar kaos ke cuaca yang sesuai.
3. Geser gambar payung ke cuaca yang sesuai.
4. Tolong buat gambar sesuai ini tersebut

Aktivitas 2

MERANGKAI KALIMAT

Petunjuk:

Susunlah kata-kata berikut menjadi kalimat yang benar tentang cuaca!



cerah — hari — ini — cuaca



membawa — hujan — payung —
saat — aku



layang-layang — bermain —
angin — saat — kencang



dingin — udara — terasa — hujan
— saat

Tugas Siswa:

Susunlah kata-kata acak berikut menjadi kalimat yang benar sesuai tema cuaca. Tuliskan jawaban pada kolom yang telah disediakan dengan rapi dan benar.

Aktivitas 3

MENJAWAB PERTANYAAN BERDASARKAN CERITA

Petunjuk:

Bacalah cerita berikut dengan baik, kemudian jawablah pertanyaan yang tersedia.

Cerita:

Pagi hari cuaca terlihat cerah. Beni bermain sepeda bersama temannya di halaman rumah. Saat siang hari, langit mulai gelap dan awan tebal muncul. Tidak lama kemudian turun hujan. Beni segera memakai jas hujan dan masuk ke dalam rumah.

PERTANYAAN

1. Bagaimana cuaca pada pagi hari?

.....

2. Apa yang dilakukan Beni saat cuaca cerah?

.....

3. Apa yang terjadi saat siang hari?

.....

4. Apa yang dipakai Beni ketika hujan turun?

.....

Tugas Siswa:

Jawablah pertanyaan berdasarkan cerita yang telah dibaca dengan tepat.