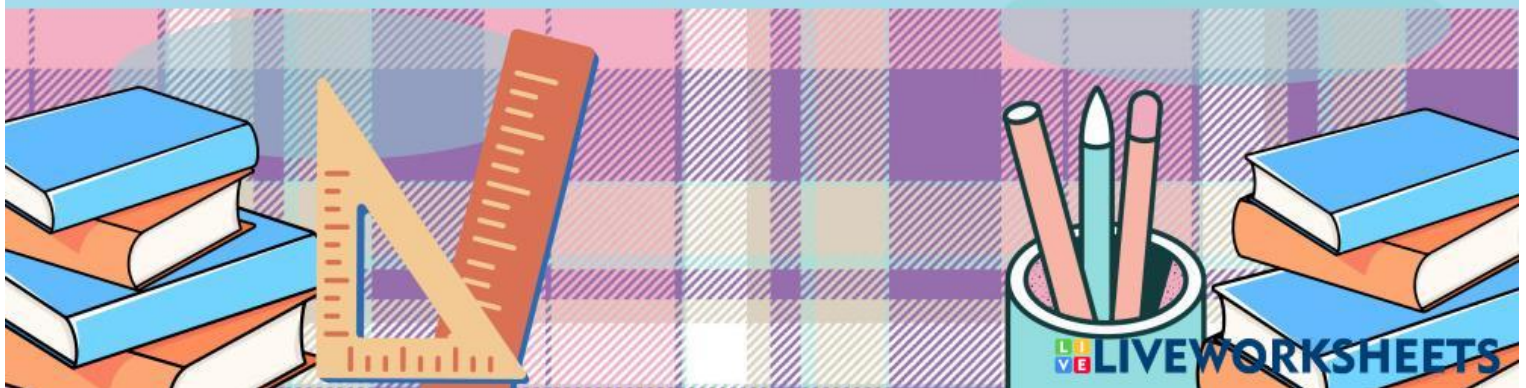


LKPD

DIAGRAM PENCAR



DISUSUN OLEH : META ANANTA AURA





LKPD



DIAGRAM PENCAR

IDENTITAS LKPD

Penyusun : Meta Ananta Aura

Instansi : SMAN

Fase : F

Sub Materi : STATISTIKA BIVARIAT (DIAGRAM PENCAR)

Tujuan Pembelajaran

1. Menentukan variabel x dan variabel y .
2. Menentukan pasangan titik dari data bivariat.
3. Membuat diagram pencar pada bidang koordinat Kartesiu

Petunjuk Penggunaan

1. Bacalah LKPD berikut dengan cermat.
2. Diskusikan LKPD ini dengan teman sekelompokmu.
3. Ikuti semua petunjuk dengan langkah kerja yang disajikan dalam LKPD.
4. Jika kesulitan dalam mengumpulkan informasi dan memecahkan masalah silahkan bertanya kepada guru.

LKPD

DIAGRAM PENCAR

KEGIATAN PESERTA DIIDK



Penyelesaian

- **Menentukan variabel x**

Variabel x : ...

$$x = (\dots, \dots, \dots, \dots, \dots, \dots, \dots)$$

- **Menentukan variabel y**

Variabel y : Nilai Matematika

$$y = (\dots, \dots, \dots, \dots, \dots, \dots, \dots)$$

- **Titik-titik yang digambar**

(... , ...)

(... , ...)

(... , ...)

(... , ...)

(... , ...)

(... , ...)

(... , ...)





BAHAN AJAR

DIAGRAM PENCAR

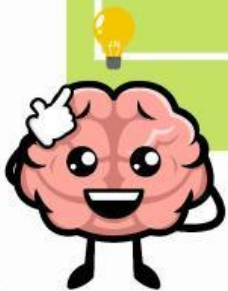


KEGIATAN PESERTA DIDIK



Penyelesaian

Gambar diagram pencar



"SELAMAT MENERJAKAN"