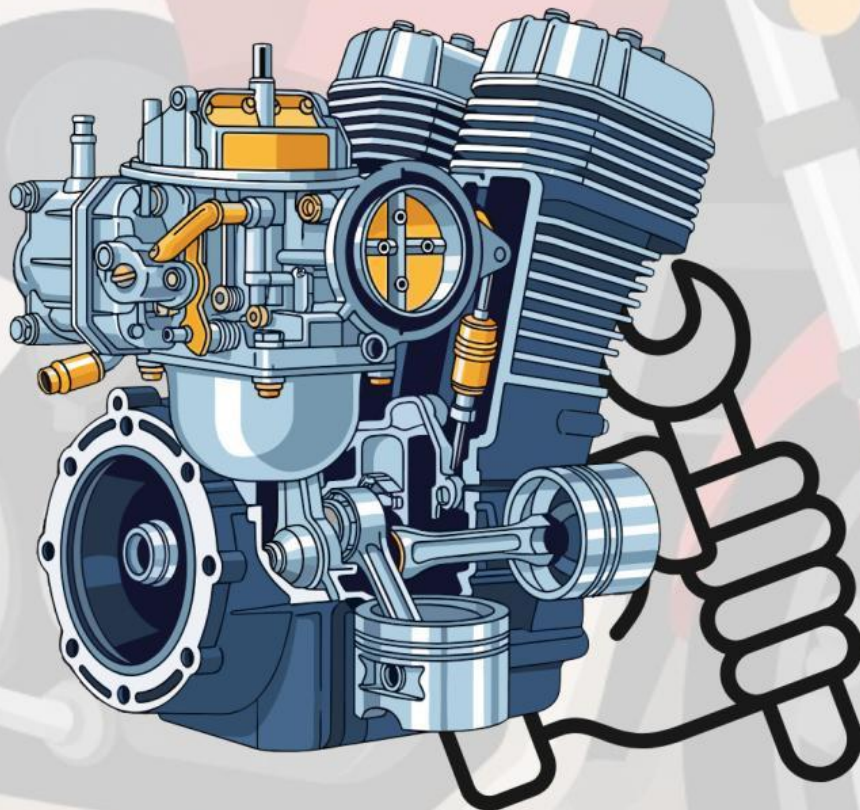


Lembar Kerja Peserta Didik

# PEMELIHARAAN MESIN SEPEDA MOTOR SISTEM TRANSMISI MANUAL

Untuk Siswa Kelas 11 SMK



Disusun oleh:

Idam Prima Febriantino

# Capaian Pembelajaran

Peserta didik mampu memahami dan menjelaskan konsep sistem transmisi manual sepeda motor, mengidentifikasi komponen dan cara kerjanya, serta menganalisis gangguan dan melakukan perbaikan.

## Tujuan Pembelajaran

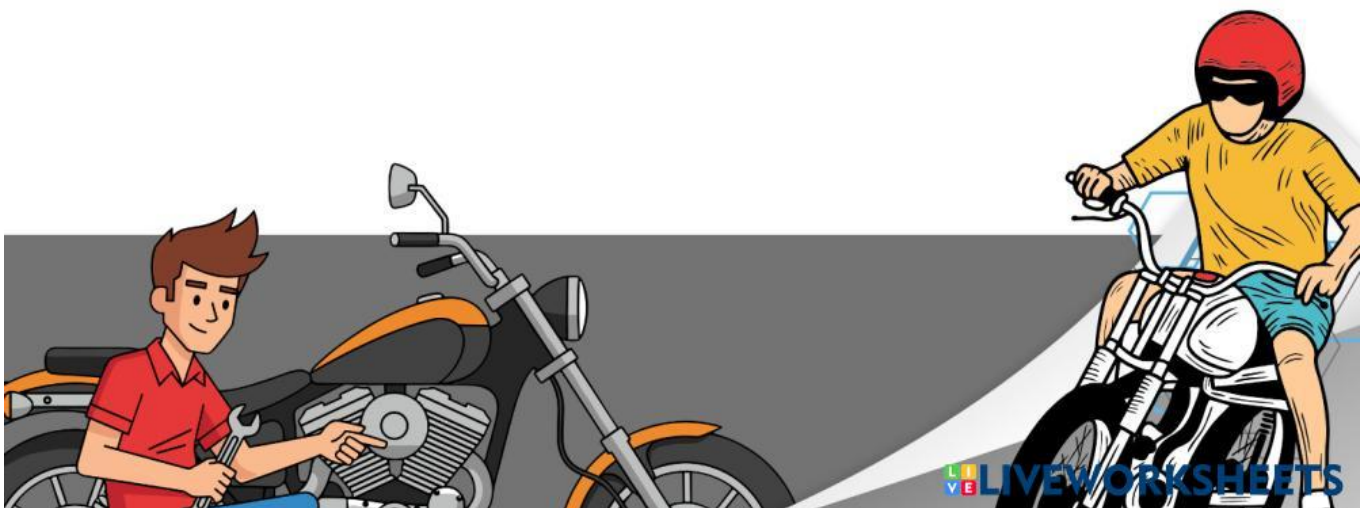
1. Peserta didik mampu menjelaskan pengertian dan fungsi sistem transmisi manual sepeda motor.
2. Peserta didik mampu mengidentifikasi komponen-komponen sistem transmisi manual sepeda motor.
3. Peserta didik mampu menjelaskan prinsip dan cara kerja sistem transmisi manual.
4. Peserta didik mampu :
  - a. Mengidentifikasi gejala gangguan pada sistem transmisi
  - b. Menjelaskan penyebab gangguan pada sistem transmisi
5. Peserta didik mampu menemukan langkah perbaikan pada sistem transmisi manual.



# Petunjuk Penggunaan

- Pastikan perangkat (HP/laptop) terhubung dengan internet.
- Gunakan browser seperti Google Chrome atau Mozilla Firefox.
- Isi nama lengkap, kelas, dan informasi lain pada kolom yang tersedia.
- Bacalah petunjuk dan soal dengan teliti.
- Isi jawaban langsung pada kolom yang tersedia.
- Untuk soal pilihan ganda, klik jawaban yang dianggap benar.
- Untuk soal isian, ketik jawaban pada kotak yang disediakan.
- Jika ada soal menjodohkan atau drag-and-drop, ikuti instruksi yang diberikan.
- Pastikan semua soal sudah terjawab sebelum dikirim.
- Setelah selesai, klik tombol "Finish" atau "Selesai".
- Pilih opsi:  
Check my answers untuk melihat hasil langsung, atau  
Send my answers to my teacher untuk mengirim ke

guru



# Identitas Peserta Didik

Nama:

\_\_\_\_\_

Kelas :

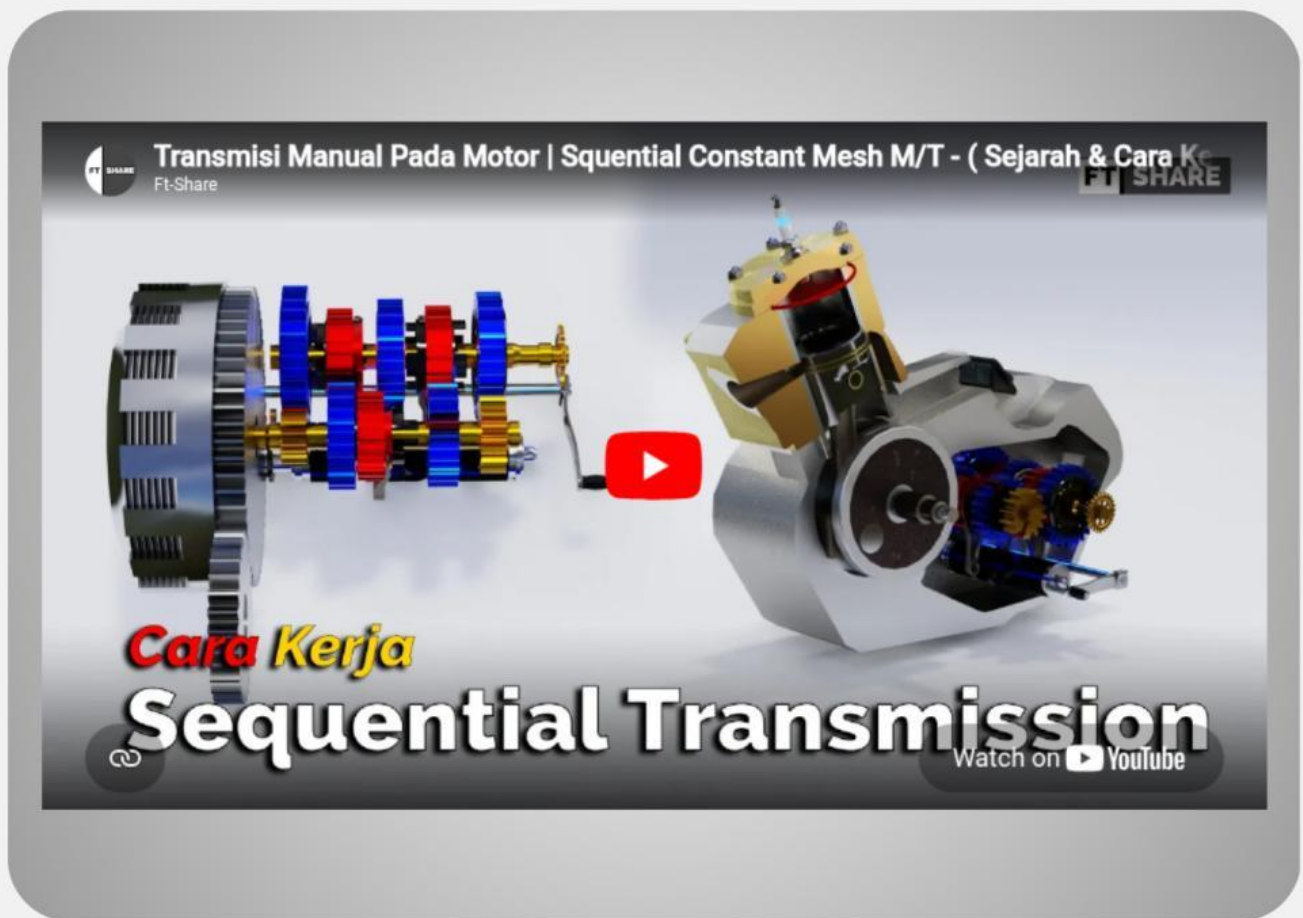
\_\_\_\_\_

**Dibawah ini adalah link materi mengenai pengertian, sejarah, dan Komponen tentang sistem transmisi manual sepeda motor**

**Klik disini**



# Cara Kerja Sistem Transmisi Manual

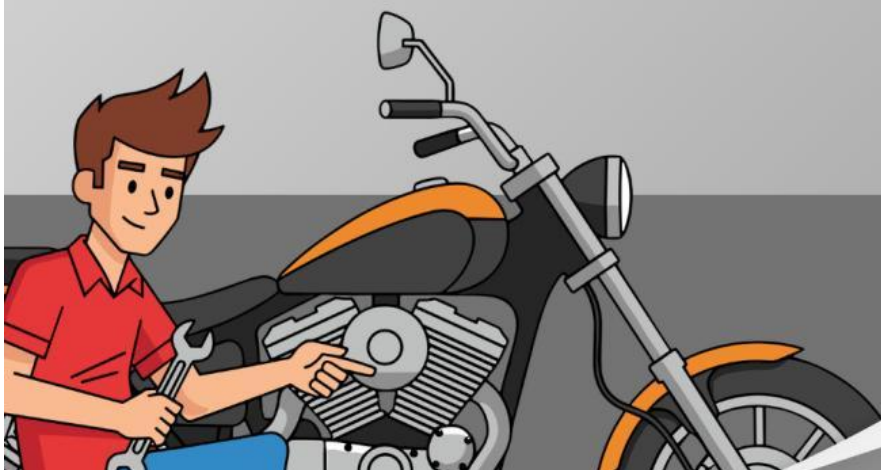


# Sistem Transmisi Manual

## Analisis gangguan

Setelah Peserta Didik mempelajari mengenai cara kerja, dibawah ini adalah link materi tentang analisis gangguan sistem transmisi manual.

**Klik disini**



# Prosedur perbaikan

Klik video untuk melihat isi materi



# Pengertian

(Isian Singkat)

Petunjuk:

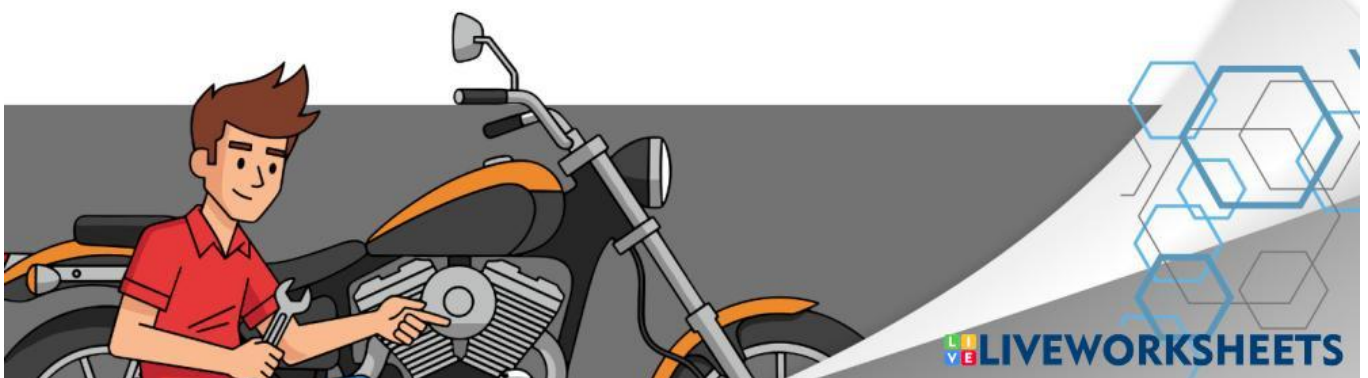
Pilihlah jawaban di bawah ini, menurut anda yang paling tepat!

## 1. Sistem transmisi sepeda motor berfungsi untuk ?

- a. menghubungkan dan memutus tenaga
- b. Menyalurkan tenaga dari mesin ke roda
- c. Menyelaraskan putaran roda gigi

## 2. Tahun berapa prinsip dasar transmisi manual constant mesh di temukan?

- a. 1820
- b. 1920
- c. 1830



# Pengertian

(Isian Singkat)

Petunjuk:

Isilah titik-titik di bawah ini dengan jawaban yang tepat!

3. Pada sistem transmisi manual komponen input berfungsi untuk \_\_\_\_\_ dan \_\_\_\_\_ tenaga putar dari mesin menuju sistem transmisi.

4. komponen output berfungsi untuk \_\_\_\_\_ tenaga putar dari transmisi \_\_\_\_\_ roda belakang.

**Menuju**

**menerima**

**meneruskan**

**menyalurkan**



# Komponen

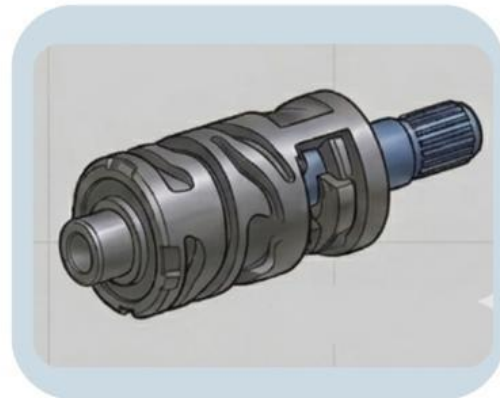
## Menjodohkan

Petunjuk: Pasangkan nama komponen dengan gambar yang benar.

5. **Shifting Drum**



6. **Slide Gear**



# Komponen

## Menjodohkan

Petunjuk: Pasangkan nama komponen dengan gambar yang benar.

**7. Free Wheeling Gear**



**8. Input Shaft**



# Cara Kerja

## Menyusun Kembali

9. Petunjuk: Susun langkah cara kerja transmisi Constant Mesh dengan benar.

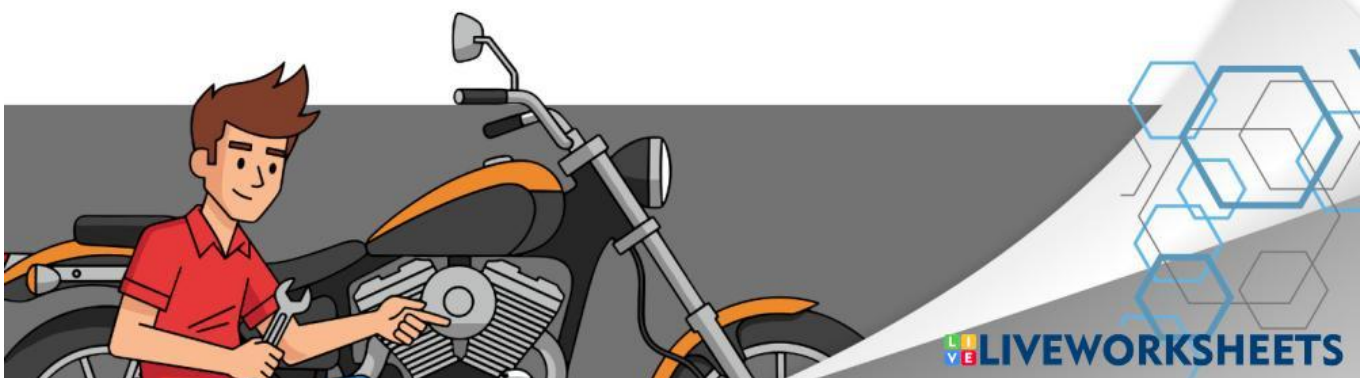
1.

2.

3.

4.

- Gear transmisi berkaitan
- Tenaga diterima poros input
- Poros output berputar
- Roda belakang bergerak



# Analisis Gangguan

## Menyusun Kembali

10. Petunjuk: Susun langkah analisis gangguan berikut dengan benar.

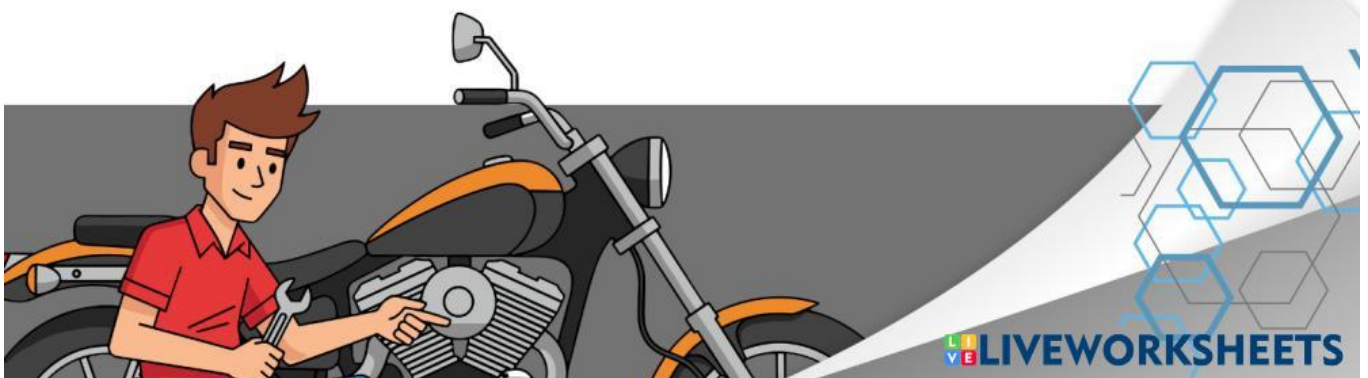
1.

2.

3.

4.

- Menentukan penyebab kerusakan
- Mengamati gejala gangguan
- Memeriksa komponen transmisi
- Menentukan tindakan perbaikan



# Prosedur Perbaikan

## Menjodohkan

Petunjuk: Pasangkan langkah perbaikannya dengan kegiatannya.

1. Persiapan

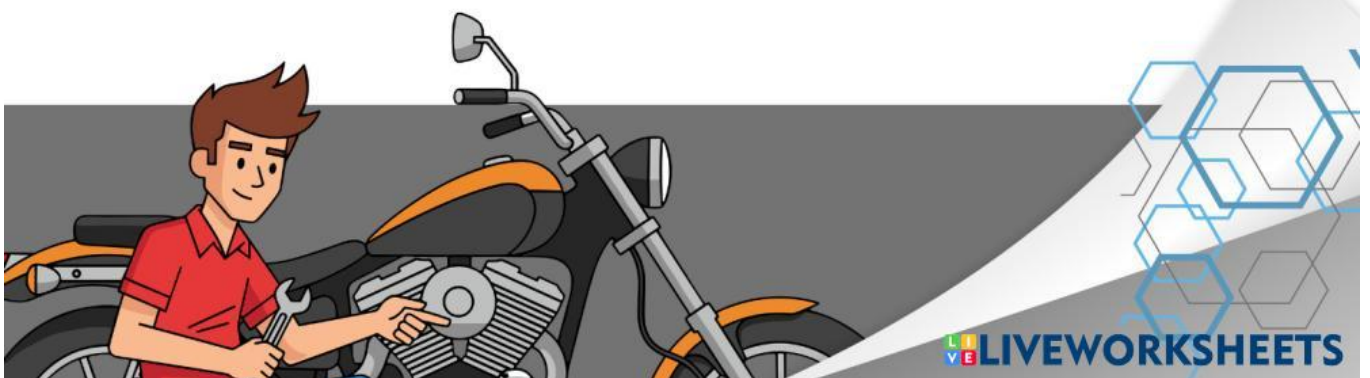
a. Memasang kembali komponen

2. Pembongkaran

b. Menyiapkan alat dan bahan

3. Perakitan

c. Melepas komponen transmisi



# SELAMAT! ANDA TELAH MENYELESAIKAN E-LKPD

Hebat! 👍

Anda telah menyelesaikan seluruh kegiatan pembelajaran pada E-LKPD Sistem Transmisi Manual Sepeda Motor.

**Klik tombol selesai apabila anda sudah yakin**

